

XIII^e JGT - Toulouse, 16-19 Mars 2011



La production de vanille réunionnaise : un ancrage territorial à revaloriser ?

Camille Demené Doctorante CIRAD- Université de la Réunion camille.demene@cirad.fr

Xavier Augusseau Géographe CIRAD – TETIS xavier.augusseau@cirad.fr

William's Dare Sociologue CIRAD – GREEN williams.dare@cirad.fr



Problématique

↳ Mutation des espaces ruraux et fonctions de l'agriculture

- Des espaces ruraux publicisés (Deverre 2004, Hervieux 2000) : nouvelles contraintes et nouvelles attentes vis à vis de l'activité agricole
- Débat alimenté par les réflexions sur la PAC de l'après 2013 : repenser l'agriculture au sein des territoires (MEEDM 2011, PNR 2010, Lecole 2010)
- Ressource territoriale (Gumuchian 2007)

↳ Le territoire peut-il constituer une ressource pour de petites filières agricoles et participer à la consolidation de leur viabilité ?

↳ Re-territorialisation de l'agriculture (Rieutort, 2009)

- Double enjeu développement local / développement agricole
- Trois leviers de reterritorialisation (Rieutort, 2009) :
 - Origine et qualité des produits, circuits courts
 - Recherche de la durabilité agricole, valorisation de services environnementaux
 - Patrimonialisation de l'agriculture (sites, paysages, savoir-faire...)

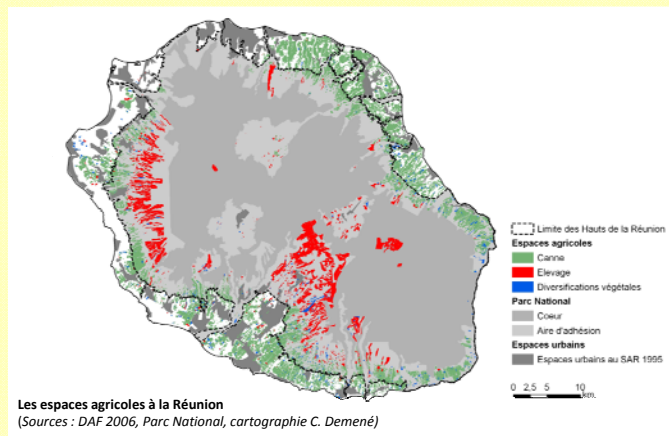
1. Inscription territoriale de la filière Vanille à la Réunion



Une agriculture duale sur des espaces contraints

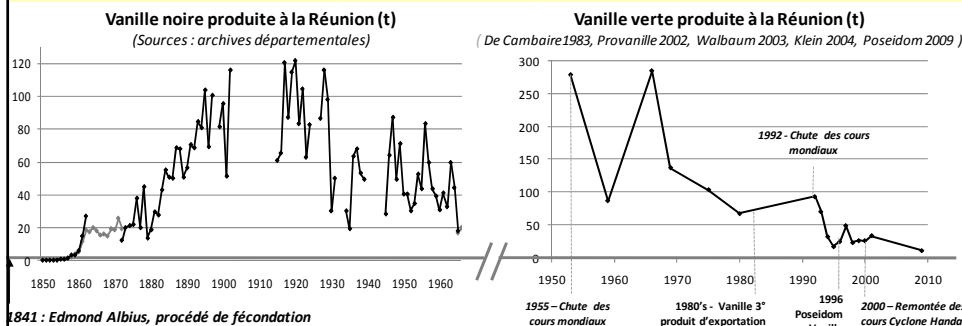


Localisation de la Réunion
(Source : <http://www.geoportail.fr/>)



- Héritage de la structure agraire coloniale
- Un contexte agricole « dual » (Bonnal, et al, 2003 ; Fusillier, et al, 2006)
- Canne / urbanisation dans les Bas
- Complexification dans les Hauts : diversifications, filières moins structurées, informels

La vanille à la Réunion : une filière marginale héritière d'un passé florissant



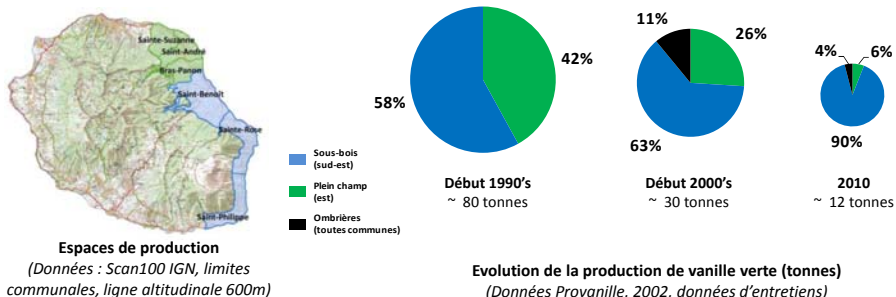
→ Aujourd'hui...

- 250 planteurs, 80% informels (~ 2000€/an)
- 300 ha, + de 85% sous bois
- 3 tonnes de vanille noire
- Vente sur le marché local
- Produit réputé, qualité aujourd'hui rediscutée

Rétrécissement des espaces de production vers le sud-est

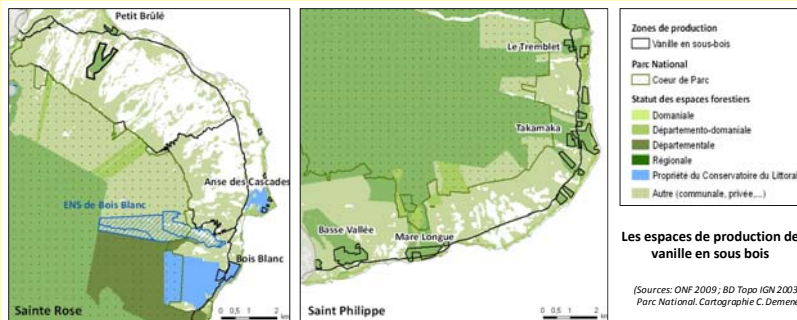
- Traditionnellement, produite en sous bois, dans l'Est, de Sainte Suzanne à Saint Joseph
- Intensification dans les années 1990 : plein champ intercalaire, ombrières
- Résistance de la culture en sous-bois, Saint Philippe et Sainte Rose
 - facteurs agronomiques (problèmes phytosanitaires sur les cultures intensives)
 - facteurs socio-économiques (contexte de commercialisation, opportunités offertes aux planteurs, caractéristiques du foncier)

→ Forme « résiliente » de la production de vanille à la Réunion ?

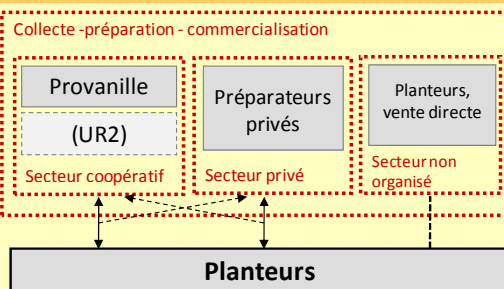


Production sur des espaces naturels du domaine public

- Production en sous bois : essentiellement sur du domaine public
- Demande sociale / logique politique : mise à disposition du foncier
- Des espaces naturels (plans d'urbanisme)
- Contrat de concession planteur/ONF (6 ans) : autorisation de mise en culture contre engagement d'« entretien » ; pratiques règlementées
 - Court terme (mise en production 3 ans)
 - Compromis gestion forestière / gestion agronomique
 - Des contrats qui évoluent

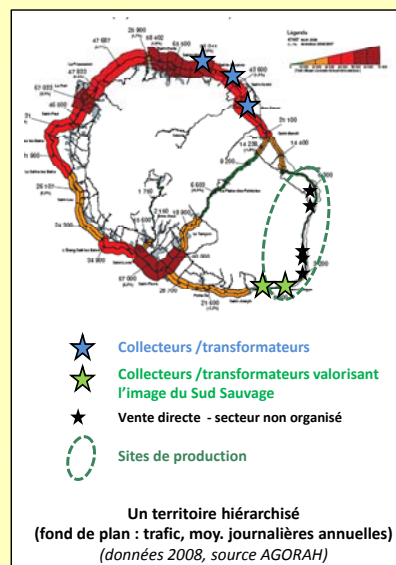


Organisation de la filière et lien au territoire

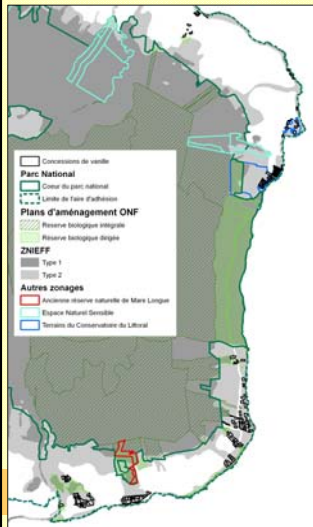


↳ Un territoire hiérarchisé

- L'Est : « vitrine » de la vanille
 «Pays de la vanille»; «Hic Vanillam Albius fecondavit», revue «Vanille», monuments, sites de transformation/vente
- Le Sud Sauvage : espace de production excentré
 « Les patrimoines naturels et agricoles sont les principales richesses de Saint Philippe »; « dimension patrimoniale des activités autour du vacoa, de la vanille, du palmiste » (Charte St Philippe/Parc National)



Un nouvel enjeu : la protection des milieux naturels...



- 1989 : Evaluation par l'UICN des aménagements forestiers
- Hot spot de la biodiversité (Myers, 2000)
- 2007 : Parc National de la Réunion
- 2010 : Classement du cœur de parc au patrimoine mondial de l'humanité par l'UNESCO

- Reconnaissance à l'échelle internationale
- Insularité (endémisme, invasions biologiques, pression anthropique) : forme d'urgence à la conservation
- Appui sur expertise scientifique
- Evolution des réglementations

... qui fait évoluer l'inscription de la filière sur le territoire

- **statut** : « entretien du sous-bois » VS « impact négatif sur la biodiversité »
- **pratiques** (notamment pour certaines concessions conservées en réserve dirigée)
- **localisation** : concessions ouvertes en série de production ligneuse

Inscription territoriale de la filière

- Une petite filière peu soutenue, en partie informelle, hors modèles classiques de viabilité
- Des fonctions (discutées...) au sein de son territoires de production : sociale, économique, environnementale, identitaire et touristique
- Filière qui se réduit et se réorganise, nouveaux enjeux (nouvelles opportunités ?)

Dynamiques et perspectives de reterritorialisation ?

- Filières « dominantes » (cane et élevage) commencent à mobiliser ce discours
- Comment les petites filières s'inscrivent-elles dans cette dynamique ? Comment ces trois leviers sont-ils mobilisés dans les stratégies des acteurs de la filière vanille?



Promotion de la filière canne/sucre
« La canne, nout' péi.
Préserveons notre qualité de vie »

2. Discussion : perspectives de reterritorialisation



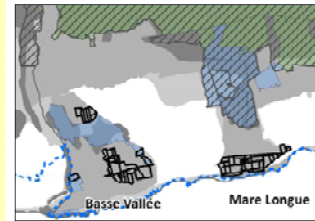
Origine et qualité des produits, circuits courts : des stratégies initiées ou envisagées

- Stratégie agro-touristique
 - > 80% vente sur sites touristiques (transformation/visite/vente)
 - structures individuelles et collectives
- Orientation « qualité »
 - sans certification, « réputation »
 - démarche « concours »
- Orientation « origine »
 - mobilisation de la symbolique du « Sud Sauvage »
 - labellisation « Conservatoire du Littoral » (CL ouvert à cette possibilité, mais pas de mobilisation de la part de la filière)
 - labellisation Parc National ?
- Labellisation IGP
 - démarche initialisée en 2000
 - objectif: distinction au sein de l'offre « vanille Bourbon »
 - portée par l'Association pour la Valorisation de la Vanille de île de la Réunion (regroupe 78% des producteurs en 2007)
 - non aboutie aujourd'hui



Valorisation de services environnementaux

- Labellisation « agriculture biologique »
 - extensivité, peu d'intrants, revendiquée par certains planteurs, non valorisée sur le produit
 - rares planteurs labellisés
 - Dimension paysagère : peu revendiquée
 - Interactions production de vanille/gestion ONF
 - lutte contre les espèces invasives sur des espaces anthropisés (végétation secondaire, relique de formations indigènes, filaos dépérissants, invasives)
 - conservation de certaines concessions en réserve par l'ONF (« rôle à jouer dans la restauration, la préservation de la biodiversité et la lutte contre les espèces exotiques envahissantes dans le sous bois » nécessite démarche de sensibilisation/formation)
 - attribution de concessions en série de production (dégagement de plantations de bois de couleur)
- Impact peu étudié sur la biodiversité, sujet à controverses



Une filière patrimoniale ?

- Patrimoine agricole
 - dimension matérielle (outil de production, foncier, capital « vivant »/génétique)
 - dimension immatérielle (savoirs et savoir-faire, dans leur dimension historique)
- Relation symbolique produit/région
 - Edmond Albius, vanille « Bourbon », « Îles Vanilles »
 - >80% vente sur sites touristiques (transformation/vente)
 - 60.000 touristes par an (/400.000 au total)
- Externalités agricoles arguments de construction patrimoniale (Druguet 2007, Dupré 2005)
 - Fonction environnementale, rediscutée
 - Fonction sociale (complément pluriactivité/minima sociaux)
 - Fonction identitaire/spécification des territoires

Ressources territoriales, perspectives pour la filière vanille

↳ Le Parc National, nouvel acteur sur ce territoire

- Notion d'acteur intégrateur ? (Marsat 2008, sur les PNR)
- + : stabilité, développement socio-économique dans l'aire d'adhésion
- - : vocation première préservation du cœur ; acteur en « construction »
- Convention signée entre le Parc et la commune de St Philippe
(« Pour la valorisation et le développement du territoire » ; « les deux parties s'accordent sur la dimension patrimoniale des activités autour du cacao, de la vanille, du palmiste »)

↳ Des éléments de contexte à ne pas négliger

- Une identité territoriale « fragile »
(concurrence malgache ; production hors sol)
- Une filière en réorganisation
(peu de dynamiques collectives, planteurs informels logiques de court terme, lien producteurs/transformatateurs en partie déconstruit)
- Jeux d'acteurs
(légitimité juridique de l'ONF, sentiment de légitimité historique des planteurs)
- Particularités du Parc National de la Réunion
(occupation humaine récente, pression anthropique, invasions biologiques, endémisme : forme « d'urgence à la conservation »)