



Projet n°. 015403

**FONIO**

**Amélioration de la qualité et de la compétitivité de la filière fonio en  
Afrique de l'Ouest**

Projet de Recherche spécifique ciblé (STREP)  
INCO

**WORK PACKAGE 6**

**Acquisition des connaissances sur les systèmes de culture à base de fonio et voies  
d'amélioration de la productivité**

**D 38**

**Catalogue de quelques écotypes de fonio  
de Guinée, du Mali et du Burkina Faso**

Authors: **Thierno Alimou DIALLO (IRAG), Mme Geneviève FLIEDEL (Cirad), Didier STILMANT (CRAW),  
Jean-François CRUZ (Cirad)**

Workpackage leader : Didier STILMANT (CRA-W)

Project coordinator : Jean-François CRUZ (Cirad)

**CRA-W: Centre Recherches Agronomiques Wallon (Belgique)**

Décembre 2008

<b>Projet co-financé par la Commission Européenne au cours du 6ème programme cadre (2002-2006)</b>		
<b>Niveau de diffusion</b>		
<b>PU</b>	Public	<b>X</b>
<b>PP</b>	Restreint aux participants d'autres programmes (Services de la Commission inclus)	
<b>RE</b>	Restreint à un groupe spécifié par le consortium (Services de la Commission inclus)	
<b>CO</b>	Confidentiel, restreint aux membres du consortium (Services de la Commission inclus)	

**Auteurs:**

Thierno Alimou DIALLO

IRAG (Institut de Recherche Agronomique de Guinée), BP 1523, Conakry. Guinée

Geneviève FLIEDEL

Cirad (Centre de Coopération internationale en Recherche Agronomique pour le Développement)  
UMR Qualisud - TA B-95/16, 34398 Montpellier Cedex 5, France

Didier STILMANT

CRA-W (Centre de Recherches Agronomiques Wallon)  
Département des systèmes agricoles. Rue de Serpont, 100. B-6800 Libramont. Belgique

Jean-François CRUZ

Cirad (Centre de Coopération internationale en Recherche Agronomique pour le Développement)  
UMR Qualisud - TA B-95/16, 34398 Montpellier Cedex 5, France

Ce travail a été réalisé en collaboration avec:

- Brice DUPUIS (CRAW - Belgique)
- N'Famara CISSE (IRAG - Guinée)
- Famoï BEAVOGUI (IRAG - Guinée)
- Moussa DOUMBOUYA (IRAG - Guinée)
- Eric VALL (CIRDES – Burkina Faso)
- Bakary DAHO ((CIRDES – Burkina Faso)
- Dore GUINDO (IER – Mali)
- Mme Yara KOREISSI (IER – Mali)
- Kola TANGARA (IER – Mali)
- Moussa Daouda SANOGO (IER – Mali)
- Diakalia SOGODOGO (IER – Mali)
- Joel GRABULOS (Cirad – France)

*Nota : Ce travail a été soutenu financièrement par la Commission de la Communauté Européenne. Il ne reflète pas nécessairement les vues et en aucun cas ne préfigure la politique future de la Communauté dans le domaine*

# Sommaire

	<b>Pages</b>
<b>1 - Généralités sur le projet FONIO</b>	<b>1</b>
<b>2 – Présentation</b>	<b>1</b>
<b>3 - Collection des principaux écotypes</b>	<b>2</b>
<b>4 – Elaboration de la « Fiche Écotype »</b>	<b>3</b>
<b>5 – Définition de quelques termes</b>	<b>5</b>
5.1. Termes agronomiques	5
5.2. Termes technologiques	5
5.3. Termes culinaires	6
5.4. Caractéristiques physiques	6
<b>6 – Bibliographie</b>	<b>6</b>
<b>7. Fiches Écotype (38 fiches)</b>	<b>7</b>

# 1 - Généralités sur le projet FONIO

Le projet «*Amélioration de la qualité et de la compétitivité de la filière fonio en Afrique de l'Ouest*» intitulé **FONIO** est un projet de recherche international (INCO) financé par l'Union Européenne dans le cadre d'un appel d'offres du 6ème PCRD portant sur le domaine prioritaire des «cultures biodiverses, biologiquement sûres et à valeur ajoutée».

Coordination générale: Cirad – Montpellier, France

Bénéficiaires et Institutions partenaires:

Afrique: IRAG-Guinée, IER-Mali, CIRDES-Burkina faso, ENDA Graf - Sénégal,  
Europe: Cirad-France, CRAW-Belgique, WUR-Hollande.

Date de démarrage: janvier 2006

Durée: 3 ans

L'objectif global du projet FONIO est d'améliorer la qualité et la diversité des produits de fonio afin d'accroître l'offre pour les populations locales tout en leur permettant d'exporter les surplus afin d'augmenter les revenus des producteurs et des transformateurs. Pour intensifier la disponibilité en fonio, il s'agit également de développer la productivité de la filière à différents niveaux (variétés adaptées, systèmes de culture et de production appropriés, innovation en matière de mécanisation post-récolte...) (Cruz, 2008)

L'amélioration de la productivité de la filière fonio au niveau de la production primaire grâce à des *variétés adaptées* et des *systèmes de culture appropriés* constitue donc l'un des six axes prioritaires (appelés workpackages) définis dans le projet. Le présent document – *catalogage des écotypes* – est ainsi l'un des principaux livrables du workpackage n°6 «*Systèmes de culture à base de fonio et voies d'amélioration de la productivité*».

Il a été élaboré en étroite collaboration avec le workpackage n°1 «*Diversification des produits de fonio pour les niches de marché à l'exportation et les marchés locaux*» pour tout ce qui concerne l'analyse des qualités technologiques et culinaires des différents écotypes.

## 2 - Présentation

Le fonio (*Digitaria exilis*) est certainement la plus ancienne céréale cultivée en Afrique de l'Ouest. Son aire de culture s'étend du Sénégal au lac Tchad, mais il est surtout cultivé en Guinée où on rencontre la plus grande diversité des formes et les plus grandes superficies cultivées. Il constitue ainsi un aliment de base des populations des régions montagneuses du Fouta Djallon. On le trouve également au Mali, au Burkina Faso, en Côte d'Ivoire, au Bénin, au Nigeria, ... (Cruz, 2004)

En 2004, la production du fonio en Afrique de l'Ouest était d'environ 260 000 tonnes pour une superficie de 370 000 hectares.

Pour répondre aux préoccupations des populations bénéficiaires, et profiter des acquis technologiques générés par le présent projet et d'autres projets qui l'ont précédé, des études ont été menées au niveau des différentes séquences de la filière fonio. C'est pour améliorer les connaissances sur les systèmes de culture du fonio qu'une collection des écotypes les plus cultivés dans la sous-région a été installée, conduite et étudiée au Centre de Recherche Agronomique IRAG de Bareng en Moyenne Guinée au cours de la saison 2007.

### 3 - Collection des principaux écotypes

Cette collection qui est composée de 38 écotypes collectés en Guinée, au Mali et au Burkina Faso, a été mise en culture par les chercheurs du programme fonio du Centre IRAG de Bareng dans le but d'évaluer les performances agronomiques de ces différents écotypes.

<b>Guinée</b>			
N°	Écotypes	Village	Région
1	<b>Bèrèlen</b>	Donyel Sigon	Mali
2	<b>Boléfondé</b>	Horé oury	Pita
3	<b>Dalaman</b>	Balandou	Kankan
4	<b>Fonibaghè</b>	Kouroussa	Kouroussa
5	<b>Kélianingbè</b>	Tintin Oulen Koro	Kankan
6	<b>Kökounin</b>	Balandou	Kankan
7	<b>Konso</b>	Sèghen	Labé
8	<b>Siraguè Bodhè</b>	Sèghen	Labé
9	<b>Siraguè Danè</b>	Dalen	Labé
10	<b>Soulouko Mania</b>	Tintin Oulen Koro	Kankan
11	<b>Yaouko</b>	Horé oury	Pita
12	<i>Fonigbè</i>	<i>Tiro</i>	<i>Faranah</i>
13	<i>Sagantan</i>	<i>Diountou</i>	<i>Lélouma</i>
<b>Mali</b>			
	Écotypes	Village	Région
14	<b>Diéni</b>	Tanhala	Bougouni (Sikasso)
15	<b>Finiba</b>	Banco Tiemala	Bougouni (Sikasso)
16	<b>Kassamgara</b>	Banco Tiemala	Bougouni (Sikasso)
17	<b>Péazo</b>	Hanéky	Tominian (Ségou)
18	<b>Pétama</b>	Hanéky	Tominian (Ségou)
19	<b>Pèyè</b>	Hanéky	Tominian (Ségou)
20	<b>Tama</b>	Sanekuy	Tominian (Ségou)
21	<b>Tamabè</b>	Sanekuy	Tominian (Ségou)
22	<b>Tamatioi</b>	Sanekuy	Tominian (Ségou)
23	<b>Tioi</b>	Hanekuy	Tominian (Ségou)
24	<i>Koudoukèlen</i>		
<b>Burkina Faso</b>			
	Écotypes	Village	Région
25	<b>Foniba</b>	Soin (Nouna)	Kossi
26	<b>Fungban</b>	Kotoudeni	Kéné Dougou
27	<b>Funigbé</b>	Soin (Nouna)	Kossi
28	<b>Funlô</b>	Kotoudeni	Kéné Dougou
29	<b>Pébio</b>	Djibasso	Kossi
30	<b>Péfoso</b>	Djibasso	Kossi
31	<b>Pémouso</b>	Djibasso	Kossi
32	<b>Tenaigbé</b>	Toussiana	Houet
33	<b>Ténaïlé</b>	Kourynion	Kéné Dougou
34	<b>Vissan</b>	Kourynion	Kéné Dougou
35	<b>Wanwoulé</b>	Soin (Nouna)	Kossi
36	<b>Warr</b>	Kourynion	Kéné Dougou
37	<b>Wonotono</b>	Toussiana	Houet
38	<b>Woussangué</b>	Toussiana	Houet

*Nota Les variétés en italiques n'ont été analysées qu'au niveau agronomique*

Tableau 1. Liste des écotypes étudiés (noms et lieux de prélèvement)

## 4 – Elaboration de la Fiche Écotype

L'étude de caractérisation agronomique vise à orienter les futurs utilisateurs dans le choix du matériel végétal conformément à leurs besoins.

Les paramètres de caractérisation concernent ainsi les aspects agro-botaniques selon les phénophases de la culture, les aptitudes abiotiques (adaptation, tolérance ou résistance), les caractères agronomiques (Diallo, 2003). La caractérisation agronomique a été effectuée au champ en Guinée par l'IRAG. Elle a été complétée par des analyses physiques, biochimiques, technologiques et culinaires et nutritionnelles réalisées par les laboratoires du CRAW en Belgique et du Cirad en France.

La structure de la fiche de caractérisation variétale qui a été adoptée est la suivante :

- Identification de l'écotype (nom, origine, signification, précocité)
- Caractères agronomiques (relevés sur un site commun en Guinée lors de la saison 2007)
- Caractères de la plante (phénologie, biométrie)
- Caractères de la panicule et des racèmes
- Caractères du grain paddy
- Caractéristiques technologiques,
- Caractéristiques culinaires (gonflement, fermeté)
- Caractéristiques biochimiques des grains décortiqués et des grains blanchis

### Remarques

Cette fiche de « caractérisation variétale » est illustrative et purement indicative; elle peut être améliorée, enrichie et complétée. Elle peut également être modifiée suite à l'obtention de références pour l'ensemble de ces écotypes ou de nouvelles origines, sous d'autres conditions pédo-climatiques dans les années futures.

La liste du matériel végétal n'est évidemment pas non plus exhaustive car il existe sans doute des écotypes aussi performants qui n'ont pas été pris en compte dans cette étude. L'importance donnée à l'un ou l'autre des écotypes dépend, par ailleurs, des qualités que souhaitent obtenir les opérateurs de la filière : le producteur choisira, par exemple, un écotype pour sa productivité ou pour sa précocité alors que le transformateur recherchera un écotype facile à décortiquer avec un faible taux de brisures. Enfin, le commerçant pourra préférer un fonio bien blanc exempt d'impuretés.

## Fiche Écotype : Nom local

Pays : ..... ; Région : ..... ; village : .....

Signification locale du nom : .....

Variété : très précoce, précoce, intermédiaire ou tardive

<p><b>Caractères agronomiques (2007)</b></p> <ul style="list-style-type: none"> <li>- Production de paille et de grains (T/ha).....</li> <li>- Rendement en paddy (kg/ha).....</li> <li>- Sensibilité à la verse à maturité .....</li> <li>- Sensibilité aux maladies/insectes .....</li> </ul>	<p><b>Caractères de la plante</b></p> <ul style="list-style-type: none"> <li>- Levée (Jours).....</li> <li>- Tallage (échelle de 1, très mauvais, à 5, très bon).....</li> <li>- Floraison (Jours).....</li> <li>- Cycle maturité (Jours) .....</li> <li>- Hauteur (cm).....</li> </ul>
---	---

<p><b>Caractères de la panicule et des racèmes</b></p> <ul style="list-style-type: none"> <li>- Aspect à maturité:.....</li> <li>- Coloration :.....</li> <li>- Nombre racèmes par panicule.....</li> <li>- Longueur des racèmes (cm).....</li> <li>- Nombre de grains/10 cm de racème.....</li> <li>- Sensibilité à l'égrenage : .....</li> </ul>	<p><b>Caractères du grain paddy</b></p> <ul style="list-style-type: none"> <li>- Aspect.....</li> <li>- Couleur.....</li> <li>- Forme.....</li> <li>- Poids de 1000 grains (g).....</li> </ul>
--	--

<p><b>Caractéristiques technologiques</b></p> <ul style="list-style-type: none"> <li>- Rendement au décorticage (%).....</li> <li>- Rendement au blanchiment (%).....</li> <li>- Rendement à « l'usinage » (%).....</li> <li>- Taux de brisures (%).....</li> </ul>	<p><b>Caractéristiques culinaires</b></p> <ul style="list-style-type: none"> <li>- Gonflement (g d'eau / 100 g m.s.).....</li> <li>- Fermeté (kgf).....</li> </ul>
---	--

	Grains décortiqués	Grains blanchis
<p><b>Caractéristiques biochimiques</b></p> <ul style="list-style-type: none"> <li>- Lipides (% m.s)</li> <li>- Protéines (% m.s)</li> <li>- Cendres (% m.s)</li> <li>- Amidon (% ms)</li> <li>- Amylose (% m.s)</li> <li>- Fibres (% m.s) (NDF)</li> </ul>		



## 5 – Définition de quelques termes

### 5.1. Termes agronomiques

Tallage : multiplication des tiges à partir de la plantule initiale

Floraison : Phase qui indique l'arrêt de la croissance de la plante caractérisé par la sortie des étamines sur le racème après épiaison.

Cycle maturité : Durée en jours séparant le semis de la maturité

Hauteur de la plante : C'est la longueur des tiges mesurée en cm de la base au sommet des panicules au stade de floraison.

Racème: inflorescence simple dans laquelle les fleurs sont alignées sous l'axe (rachis), sur un ou plusieurs rangs. Dans le cas du fonio, il s'agit d'un des «doigts» de la panicule.

Panicule: inflorescence composée, formée par une grappe de racèmes (ou « doigts ») dans le cas du fonio.

Précocité :

Selon la longueur du cycle 'semis – floraison' obtenue à Bareng (Moyenne Guinée; 11°19' de Latitude Nord ; 12°18' de Longitude Ouest), on distingue 4 catégories :

*Ecotypes très précoces*: la longueur du cycle 'semis – floraison' est inférieure à 65 jours

*Ecotypes précoces* : la longueur du cycle 'semis – floraison' est de 65 à 80 jours

*Ecotypes intermédiaires* : la longueur du cycle 'semis – floraison' est de 80 à 95 jours

*Ecotypes tardifs* : la longueur du cycle 'semis – floraison' est de plus de 95 jours,

Il faudra compter environ 30 jours de plus avant maturité.

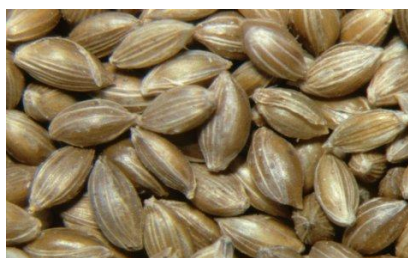
### 5.2. Termes technologiques

Grain paddy : grain obtenu après battage et encore entouré de ses enveloppes externes (ou balles)

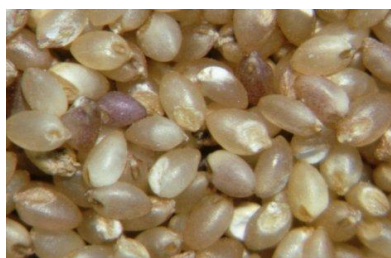
Grain décortiqué: grain nu, débarrassé de ses enveloppes externes (ou balles)

Grain blanchi : amande du grain obtenue après élimination du péricarpe (enveloppe interne) et du germe

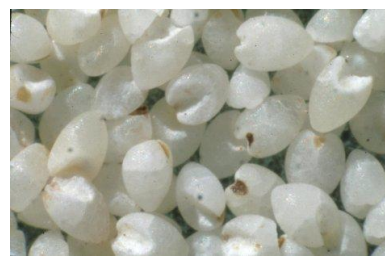
Brisures : toute portion de grain blanchi passant au travers d'un tamis de 500µm



Fonio paddy



Fonio décortiqué



Fonio blanchi

© J.F. Cruz (Cirad)

Rendement au décortiquage (%): c'est, en pourcentage, la quantité de grains décortiqués obtenue à partir de grains paddy

Rendement au blanchiment (%): c'est, en pourcentage, la quantité de grains blanchis (entiers et brisures) obtenue à partir de grains décortiqués

Rendement à « l'usinage » (%): c'est, en pourcentage, la quantité de grains blanchis (entiers et brisures) obtenue à partir de grains paddy. Ce rendement est donc égal au produit du «rendement de décortiquage » par le « rendement de blanchiment ». ( $R_u = R_d \times R_b$ )

Taux de brisures (%): c'est, en pourcentage, la quantité de brisures récupérées (au tamis de 500µm) à partir d'une quantité initiale de grains blanchis (entiers et brisures) (Fliedel & Al., 2004)



### 5.3. Termes culinaires

Gonflement : C'est la quantité d'eau absorbée par cent grammes de fonio en conditions standard de cuisson. Le gonflement est exprimé en g d'eau par 100g de matière sèche (dessiccation d'environ 3g de fonio cuit dans une étuve à 100°C pendant 24h).

Fermeté : elle est exprimée par la pression nécessaire au passage du fonio cuit au travers d'une grille standardisée. Mesurée à l'aide d'un texturomètre Instron, elle s'exprime en kgf

### 5.4. Caractéristiques physiques

#### Caractères du grain paddy

- Paddy aristé: le grain de fonio présente une sorte de pointe à son bout supérieur (lieu de rencontre des glumes).
- Paddy lisse: Certains écotypes de fonio ne présentent pas de poils sur la surface du grain.
- Forme: observation visuelle; les grains chez certains écotypes sont plus allongés que chez d'autres.

## 6 – Bibliographie

Cruz J.F. 2008. *La filière fonio en Afrique de l'Ouest* (J.-F. Cruz, éd.), Conférence Fonio, Bamako, Mali [CD-Rom], Cirad, Montpellier.

Fliedel, G., Ouattara, M., Grabulos, J., Drame, D., Cruz, J. 2004. Effet du blanchiment mécanique sur la qualité technologique, culinaire et nutritionnelle du fonio, céréale d'Afrique de l'Ouest. In *Voies alimentaires d'amélioration des situations nutritionnelles en Afrique de l'Ouest : le rôle des technologues alimentaires et des nutritionnistes. Actes du 2e Atelier international, Ouagadougou, 23-28 nov. 2003.* (Brouwer, I., Traoré, A., Trèche, S., eds.) pp. 599-614, Ouagadougou : Presses universitaires de Ouagadougou, Burkina Faso.

Cruz J.F. 2004. Fonio: a small grain with potential. LEISA, magazine on low external input and sustainable agriculture. Valuing crop diversity. Volume 20 n°1. march. pp.16-17.

Diallo T.A., 2003. Connaissances endogènes sur le fonio en Guinée. In : *Actes du premier atelier sur la diversité génétique du fonio (Digitaria exilis Stapf) en Afrique de l'Ouest* (S.R. Vodouhè, A. Zannou et E. Achigan Dako, eds), 4-6 août 1998, Conakry, Guinée, IPGRI, Rome, 42-44.

IRAT. 1989. Fichier variétal IRAT riz service semence.

## **7 - Fiches Écotypes**

## Fiche Écotype: **Bèrèlen**

Pays : **Guinée** ; Région : **Mali** ; village : **Donyel Sigon**

Signification locale du nom : « **qui talle peu** »

Variété **précoce**

Caractères agronomiques (2007)	Caractères de la plante
- Production de paille et de grains (T/ha) ..... 7,4	- Levée (Jours) ..... 6
- Rendement en paddy (kg/ha) ..... 1000	- Tallage (échelle de 1, très mauvais, à 5, très bon) ..... 3
- Sensibilité à la verse à maturité ..... Faible	- Floraison (Jours) ..... 66
- Sensibilité aux maladies/insectes ..... Faible	- Cycle maturité (Jours) ..... 96
	- Hauteur (cm) ..... 59

Caractères de la panicule et des racèmes	Caractères du grain paddy
- Aspect à maturité ..... Retombant	- Aspect ..... Lisse
- Coloration ..... Brune	- Couleur ..... Blanc
- Nombre de racèmes par panicule ..... 2	- Forme ..... Arrondi
- Longueur des racèmes (cm) ..... 10	- Poids de 1000 grains (g) ..... 0,60
- Nombre de grains/10 cm de racème ..... 72	
- Sensibilité à l'égrenage ..... Peu sensible	

Caractéristiques technologiques	Caractéristiques culinaires
- Rendement au décortilage (%)..... 82,5	- Gonflement (g d'eau / 100 g m.s.) ..... 221,8
- Rendement au blanchiment (%)..... 90,9	- Fermeté (kgf) ..... 18,7
- Rendement à l'usinage (%)..... 75,0	
- Taux de brisures (%)..... 0,1	

	Grains décortiqués	Grains blanchis
<b>Caractéristiques biochimiques</b>		
- Lipides (% m.s)		1,29
- Protéines (% m.s)	8,45	7,03
- Cendres (% m.s)	1,68	0,55
- Amidon (% m.s.)	80,36	
- Amylose (% m.s)		20,0
- Fibres (% m.s) (NDF)	3,50	

## Fiche Écotype: **Boléfondé**

Pays : **Guinée** ; Région : **Pita** ; village : **Horé Oury**

Signification locale du nom : « **Robe de la biche** »

Variété **tardive**

Caractères agronomiques (2007)	Caractères de la plante
- Production de paille et de grains (T/ha) ..... 11,7	- Levée (Jours) ..... 6
- Rendement en paddy (kg/ha) ..... 740	- Tallage (échelle de 1, très mauvais, à 5, très bon) ..... 3
- Sensibilité à la verse à maturité ..... Moyenne	- Floraison (Jours) ..... 98
- Sensibilité aux maladies/insectes ..... Moyenne	- Cycle maturité (Jours) ..... 122
	- Hauteur (cm) ..... 60

Caractères de la panicule et des racèmes	Caractères du grain paddy
- Aspect à maturité ..... Retombant	- Aspect ..... Aristé
- Coloration ..... Brune	- Couleur ..... Beige
- Nombre de racèmes par panicule ..... 2	- Forme ..... Allongé
- Longueur des racèmes (cm) ..... 12	- Poids de 1000 grains (g) ..... 0,49
- Nombre de grains/10 cm de racème ..... 74	
- Sensibilité à l'égrenage ..... Sensible	

Caractéristiques technologiques	Caractéristiques culinaires
- Rendement au décortiquage (%)..... 82,5	- Gonflement (g d'eau / 100 g m.s.) ..... 215,7
- Rendement au blanchiment (%)..... 91,0	- Fermeté (kgf) ..... 18,2
- Rendement à l'usinage (%)..... 75,0	
- Taux de brisures (%)..... 0,2	

	Grains décortiqués	Grains blanchis
<b>Caractéristiques biochimiques</b>		
- Lipides (% m.s)		1,08
- Protéines (% m.s)	9,36	7,71
- Cendres (% m.s)	1,53	0,49
- Amidon (% m.s.)	78,97	
- Amylose (% m.s)		20,3
- Fibres (% m.s) ((NDF)	3,95	

## Fiche Écotype: Dalaman

Pays : **Guinée** ; Région : **Kankan** ; village : **Balandou**

Signification locale du nom : « **remue la bouche** »

Variété **intermédiaire**

Caractères agronomiques (2007)	Caractères de la plante
- Production de paille et de grains (T/ha) ..... 11,7	- Levée (Jours) ..... 6
- Rendement en paddy (kg/ha) ..... 1400	- Tallage (échelle de 1, très mauvais, à 5, très bon) ..... 4
- Sensibilité à la verse à maturité ..... Faible	- Floraison (Jours) ..... 92
- Sensibilité aux maladies/insectes ..... Faible	- Cycle maturité (Jours) ..... 123
	- Hauteur (cm) ..... 64

Caractères de la panicule et des racèmes	Caractères du grain paddy
- Aspect à maturité ..... Retombant	- Aspect ..... Lisse
- Coloration ..... Violette	- Couleur ..... Brun
- Nombre de racèmes par panicule ..... 2	- Forme ..... Allongé
- Longueur des racèmes (cm) ..... 13	- Poids de 1000 grains (g) ..... 0,51
- Nombre de grains/10 cm de racème ..... 61	
- Sensibilité à l'égrenage ..... Sensible	

Caractéristiques technologiques	Caractéristiques culinaires
- Rendement au décortiquage (%)..... 74,4	- Gonflement (g d'eau / 100 g m.s.) ..... 217,3
- Rendement au blanchiment (%)..... 89,1	- Fermeté (kgf) ..... 16,8
- Rendement à l'usinage (%)..... 66,3	
- Taux de brisures (%) ..... 0,7	

	Grains décortiqués	Grains blanchis
<b>Caractéristiques biochimiques</b>		
- Lipides (% m.s)		1,01
- Protéines (% m.s)	7,69	6,24
- Cendres (% m.s)	2,18	0,53
- Amidon (% m.s.)	78,37	
- Amylose (% m.s)		20,2
- Fibres (% m.s) ((NDF)	3,35	

## Fiche Écotype: **Fonibagbé**

Pays : **Guinée** ; Région : **Kouroussa** ; village : **Kouroussa**

Signification locale du nom : « **Fonio blanc** »

Variété **intermédiaire**

Caractères agronomiques (2007)	Caractères de la plante
- Production de paille et de grains (T/ha) ..... 12,0	- Levée (Jours) ..... 6
- Rendement en paddy (kg/ha) ..... 830	- Tallage (échelle de 1, très mauvais, à 5, très bon) ..... 3
- Sensibilité à la verse à maturité ..... Forte	- Floraison (Jours) ..... 92
- Sensibilité aux maladies/insectes ..... Forte	- Cycle maturité (Jours) ..... 120
	- Hauteur (cm) ..... 56

Caractères de la panicule et des racèmes	Caractères du grain paddy
- Aspect à maturité ..... Retombant	- Aspect ..... Lisse
- Coloration ..... Violette	- Couleur ..... Blanc
- Nombre de racèmes par panicule ..... 2	- Forme ..... Arrondi
- Longueur des racèmes (cm) ..... 11	- Poids de 1000 grains (g) ..... 0,56
- Nombre de grains/10 cm de racème ..... 83	
- Sensibilité à l'égrenage ..... Sensible	

Caractéristiques technologiques	Caractéristiques culinaires
- Rendement au décortilage (%)..... 78,1	- Gonflement (g d'eau / 100 g m.s.) ..... 223,9
- Rendement au blanchiment (%)..... 90,2	- Fermeté (kgf) ..... 16,3
- Rendement à l'usinage (%)..... 70,4	
- Taux de brisures (%) ..... 0,2	

	Grains décortiqués	Grains blanchis
<b>Caractéristiques biochimiques</b>		
- Lipides (% m.s)		0,77
- Protéines (% m.s)	9,79	8,15
- Cendres (% m.s)	1,74	0,39
- Amidon (% m.s.)	79,94	
- Amylose (% m.s)		20,2
- Fibres (% m.s) ((NDF)	3,13	

## Fiche Écotype : **Kélianingbè**

Pays : **Guinée** ; Région : **Kankan** ; village : **Tintin Oulen Koro**

Signification locale du nom : « **Jalousie blanche** » ou « **Hâtif blanc** »

Variété **précoce**

Caractères agronomiques (2007)	Caractères de la plante
- Production de paille et de grains (T/ha) ..... 16,0	- Levée (Jours) ..... 7
- Rendement en paddy (kg/ha) ..... 1330	- Tallage (échelle de 1, très mauvais, à 5, très bon) ..... 3
- Sensibilité à la verse à maturité ..... Faible	- Floraison (Jours) ..... 65
- Sensibilité aux maladies/insectes ..... Faible	- Cycle maturité (Jours) ..... 95
	- Hauteur (cm) ..... 63

Caractères de la panicule et des racèmes	Caractères du grain paddy
- Aspect à maturité ..... Retombant	- Aspect ..... Lisse
- Coloration ..... Blanche	- Couleur ..... Blanc
- Nombre de racèmes par panicule ..... 2	- Forme ..... Arrondi
- Longueur des racèmes (cm) ..... 9	- Poids de 1000 grains (g) ..... 0,59
- Nombre de grains/10 cm de racème ..... 70	
- Sensibilité à l'égrenage ..... Peu sensible	

Caractéristiques technologiques	Caractéristiques culinaires
- Rendement au décortilage (%)..... 79,5	- Gonflement (g d'eau / 100 g m.s.) ..... 206,8
- Rendement au blanchiment (%)..... 91,6	- Fermeté (kgf) ..... 18,7
- Rendement à l'usinage (%)..... 72,9	
- Taux de brisures (%) ..... 0,7	

	Grains décortiqués	Grains blanchis
<b>Caractéristiques biochimiques</b>		
- Lipides (% m.s)		1,21
- Protéines (% m.s)	10,51	7,43
- Cendres (% m.s)	2,40	0,49
- Amidon (% m.s.)	78,23	
- Amylose (% m.s)		20,8
- Fibres (% m.s) ((NDF)	3,80	

## Fiche Écotype : **Kökounin**

Pays : **Guinée** ; Région : **Kankan** ; village : **Balandou**

Signification locale du nom : « **tête de marigot** » ou « **source** » (caractère hâtif)

Variété **précoce**

Caractères agronomiques (2007)	Caractères de la plante
- Production de paille et de grains (T/ha) ..... 13,3	- Levée (Jours) ..... 8
- Rendement en paddy (kg/ha) ..... 1650	- Tallage (échelle de 1, très mauvais, à 5, très bon) ..... 3
- Sensibilité à la verse à maturité ..... Forte	- Floraison (Jours) ..... 72
- Sensibilité aux maladies/insectes ..... Moyenne	- Cycle maturité (Jours) ..... 105
	- Hauteur (cm) ..... 57

Caractères de la panicule et des racèmes	Caractères du grain paddy
- Aspect à maturité ..... Retombant	- Aspect ..... Lisse
- Coloration ..... Blanche	- Couleur ..... Blanc
- Nombre de racèmes par panicule ..... 2	- Forme ..... Arrondi
- Longueur des racèmes (cm) ..... 11	- Poids de 1000 grains (g) ..... 0,57
- Nombre de grains/10 cm de racème ..... 85	
- Sensibilité à l'égrenage ..... Peu sensible	

Caractéristiques technologiques	Caractéristiques culinaires
- Rendement au décortiquage (%)..... 82,8	- Gonflement (g d'eau / 100 g m.s.) ..... 197,4
- Rendement au blanchiment (%)..... 92,7	- Fermeté (kgf) ..... 22,0
- Rendement à l'usinage (%)..... 76,9	
- Taux de brisures (%) ..... 0,1	

	Grains décortiqués	Grains blanchis
<b>Caractéristiques biochimiques</b>		
- Lipides (% m.s)		1,08
- Protéines (% m.s)	7,99	6,20
- Cendres (% m.s)	1,62	0,41
- Amidon (% m.s.)	80,67	
- Amylose (% m.s)		21,1
- Fibres (% m.s) ((NDF)	3,18	



## Fiche Écotype : **Konso**

Pays : **Guinée** ; Région : **Labé** ; village : **Sèghen**

Signification locale du nom : «**Rustique**»

Variété **tardive**

Caractères agronomiques (2007)	Caractères de la plante
- Production de paille et de grains (T/ha) ..... 10,7	- Levée (Jours) ..... 6
- Rendement en paddy (kg/ha) ..... 320	- Tallage (échelle de 1, très mauvais, à 5, très bon) ..... 4
- Sensibilité à la verse à maturité ..... Forte	- Floraison (Jours) ..... 102
- Sensibilité aux maladies/insectes ..... Forte	- Cycle maturité (Jours) ..... 135
	- Hauteur (cm) ..... 59

Caractères de la panicule et des racèmes	Caractères du grain paddy
- Aspect à maturité ..... Retombant	- Aspect ..... Aristé
- Coloration ..... Blanche	- Couleur ..... Blanc
- Nombre de racèmes par panicule ..... 2	- Forme ..... Allongé
- Longueur des racèmes (cm) ..... 12	- Poids de 1000 grains (g) ..... 0,59
- Nombre de grains/10 cm de racème ..... 72	
- Sensibilité à l'égrenage ..... Sensible	

Caractéristiques technologiques	Caractéristiques culinaires
- Rendement au décortilage (%)..... 82,2	- Gonflement (g d'eau / 100 g m.s.) ..... 214,5
- Rendement au blanchiment (%)..... 89,9	- Fermeté (kgf) ..... 17,8
- Rendement à l'usinage (%)..... 73,9	
- Taux de brisures (%) ..... 0,5	

	Grains décortiqués	Grains blanchis
<b>Caractéristiques biochimiques</b>		
- Lipides (% m.s)		1,15
- Protéines (% m.s)	10,15	8,71
- Cendres (% m.s)	1,07	0,38
- Amidon (% m.s.)	79,09	
- Amylose (% m.s)		20,2
- Fibres (% m.s) ((NDF)	2,95	

## Fiche Écotype : **Siraguè Bodhé**

Pays : **Guinée** ; Région : **Labé** ; village : **Sèghen**

Signification locale du nom : « **Dame rouge** »

Variété **tardive**

Caractères agronomiques (2007)	Caractères de la plante
- Production de paille et de grains (T/ha) ..... 14,7	- Levée (Jours) ..... 6
- Rendement en paddy (kg/ha) ..... 530	- Tallage (échelle de 1, très mauvais, à 5, très bon) ..... 4
- Sensibilité à la verse à maturité ..... Faible	- Floraison (Jours) ..... 102
- Sensibilité aux maladies/insectes ..... Faible	- Cycle maturité (Jours) ..... 125
	- Hauteur (cm) ..... 58

Caractères de la panicule et des racèmes	Caractères du grain paddy
- Aspect à maturité ..... Retombant	- Aspect ..... Lisse
- Coloration ..... Blanche	- Couleur ..... Brun
- Nombre de racèmes par panicule ..... 2	- Forme ..... Allongé
- Longueur des racèmes (cm) ..... 12	- Poids de 1000 grains (g) ..... 0,58
- Nombre de grains/10 cm de racème ..... 73	
- Sensibilité à l'égrenage ..... Sensible	

Caractéristiques technologiques	Caractéristiques culinaires
- Rendement au décortiquage (%)..... 81,7	- Gonflement (g d'eau / 100 g m.s.) ..... 213,6
- Rendement au blanchiment (%)..... 89,1	- Fermeté (kgf) ..... 18,4
- Rendement à l'usinage (%)..... 72,7	
- Taux de brisures (%) ..... 0,5	

	Grains décortiqués	Grains blanchis
<b>Caractéristiques biochimiques</b>		
- Lipides (% m.s)		1,46
- Protéines (% m.s)	10,77	9,52
- Cendres (% m.s)	1,02	0,51
- Amidon (% m.s.)	77,83	
- Amylose (% m.s)		19,7
- Fibres (% m.s) ((NDF)	3,06	

## Fiche Écotype : **Siraguè Dané**

Pays : **Guinée** ; Région : **Labé** ; village : **Dalen**

Signification locale du nom : «**Dame blanche**»

Variété **tardive**

Caractères agronomiques (2007)	Caractères de la plante
- Production de paille et de grains (T/ha) ..... 12,0	- Levée (Jours) ..... 6
- Rendement en paddy (kg/ha) ..... 460	- Tallage (échelle de 1, très mauvais, à 5, très bon) ..... 3
- Sensibilité à la verse à maturité ..... Moyenne	- Floraison (Jours) ..... 102
- Sensibilité aux maladies/insectes ..... Faible	- Cycle maturité (Jours) ..... 125
	- Hauteur (cm) ..... 54

Caractères de la panicule et des racèmes	Caractères du grain paddy
- Aspect à maturité ..... Retombant	- Aspect ..... Aristé
- Coloration ..... Blanche	- Couleur ..... Blanc
- Nombre de racèmes par panicule ..... 2	- Forme ..... Allongé
- Longueur des racèmes (cm) ..... 12	- Poids de 1000 grains (g) ..... 0,54
- Nombre de grains/10 cm de racème ..... 92	
- Sensibilité à l'égrenage ..... Sensible	

Caractéristiques technologiques	Caractéristiques culinaires
- Rendement au décortiquage (%)..... 81,1	- Gonflement (g d'eau / 100 g m.s.) ..... 231,7
- Rendement au blanchiment (%)..... 89,3	- Fermeté (kgf) ..... 18,1
- Rendement à l'usinage (%)..... 72,4	
- Taux de brisures (%)..... 0,6	

	Grains décortiqués	Grains blanchis
<b>Caractéristiques biochimiques</b>		
- Lipides (% m.s)		1,03
- Protéines (% m.s)	10,18	8,62
- Cendres (% m.s)	1,69	0,52
- Amidon (% m.s.)	79,09	
- Amylose (% m.s)		17,9
- Fibres (% m.s) ((NDF)	3,15	

## Fiche Écotype : **Soulouko Mania**

Pays : **Guinée** ; Région : **Kankan** ; village : **Tintin Oulen Koro**

Signification locale du nom : « **Robe de la hyène** »

Variété **précoce**

Caractères agronomiques (2007)	Caractères de la plante
- Production de paille et de grains (T/ha) ..... 9,3	- Levée (Jours) ..... 7
- Rendement en paddy (kg/ha) ..... 1510	- Tallage (échelle de 1, très mauvais, à 5, très bon) ..... 2
- Sensibilité à la verse à maturité ..... Faible	- Floraison (Jours) ..... 66
- Sensibilité aux maladies/insectes ..... Moyenne	- Cycle maturité (Jours) ..... 96
	- Hauteur (cm) ..... 56

Caractères de la panicule et des racèmes	Caractères du grain paddy
- Aspect à maturité ..... Retombant	- Aspect ..... Lisse
- Coloration ..... Blanche	- Couleur ..... Blanc
- Nombre de racèmes par panicule ..... 2	- Forme ..... Arrondi
- Longueur des racèmes (cm) ..... 11	- Poids de 1000 grains (g) ..... 0,54
- Nombre de grains/10 cm de racème ..... 81	
- Sensibilité à l'égrenage ..... Peu sensible	

Caractéristiques technologiques	Caractéristiques culinaires
- Rendement au décortilage (%)..... 78,1	- Gonflement (g d'eau / 100 g m.s.) ..... 237,6
- Rendement au blanchiment (%)..... 88,9	- Fermeté (kgf) ..... 15,2
- Rendement à l'usinage (%)..... 69,4	
- Taux de brisures (%)..... 0,7	

	Grains décortiqués	Grains blanchis
<b>Caractéristiques biochimiques</b>		
- Lipides (% m.s)		0,87
- Protéines (% m.s)	8,37	6,82
- Cendres (% m.s)	1,35	0,33
- Amidon (% m.s.)	78,82	
- Amylose (% m.s)		20,3
- Fibres (% m.s) ((NDF)	2,77	

## Fiche Écotype : Yaouko

Pays : **Guinée** ; Région : **Pita** ; village : **Horé Oury**

Signification locale du nom : «**Hâtif**»

Variété **tardive**

Caractères agronomiques (2007)	Caractères de la plante
- Production de paille et de grains (T/ha) ..... 16,0	- Levée (Jours) ..... 6
- Rendement en paddy (kg/ha) ..... 900	- Tallage (échelle de 1, très mauvais, à 5, très bon) ..... 3
- Sensibilité à la verse à maturité ..... Faible	- Floraison (Jours) ..... 98
- Sensibilité aux maladies/insectes ..... Moyenne	- Cycle maturité (Jours) ..... 123
	- Hauteur (cm) ..... 62

Caractères de la panicule et des racèmes	Caractères du grain paddy
- Aspect à maturité ..... Retombant	- Aspect ..... Lisse
- Coloration ..... Brune	- Couleur ..... Beige
- Nombre de racèmes par panicule ..... 3	- Forme ..... Arrondi
- Longueur des racèmes (cm) ..... 13	- Poids de 1000 grains (g) ..... 0,60
- Nombre de grains/10 cm de racème ..... 82	
- Sensibilité à l'égrenage ..... Peu sensible	

Caractéristiques technologiques	Caractéristiques culinaires
- Rendement au décortilage (%)..... 82,7	- Gonflement (g d'eau / 100 g m.s.) ..... 200,9
- Rendement au blanchiment (%)..... 90,1	- Fermeté (kgf) ..... 21,5
- Rendement à l'usinage (%)..... 74,6	
- Taux de brisures (%)..... 1,1	

	Grains décortiqués	Grains blanchis
<b>Caractéristiques biochimiques</b>		
- Lipides (% m.s)		1,00
- Protéines (% m.s)	9,50	7,88
- Cendres (% m.s)	1,28	0,41
- Amidon (% m.s.)	81,70	
- Amylose (% m.s)		20,5
- Fibres (% m.s) ((NDF)	4,13	

## Fiche Écotype : **Fonigbé**

Pays : **Guinée** Région : **Faranah** ; village : **Tiro**

Signification locale du nom : « **Fonio blanc** »

Variété **précoce**

Caractères agronomiques (2007)	Caractères de la plante
- Production de paille et de grains (T/ha) ..... 10,0	- Levée (Jours) ..... 6
- Rendement en paddy (kg/ha) ..... 950	- Tallage (échelle de 1, très mauvais, à 5, très bon) ..... 3
- Sensibilité à la verse à maturité ..... Faible	- Floraison (Jours) ..... 65
- Sensibilité aux maladies/insectes ..... Faible	- Cycle maturité (Jours) ..... 92
	- Hauteur (cm) ..... 53

Caractères de la panicule et des racèmes	Caractères du grain paddy
- Aspect à maturité ..... Retombant	- Aspect ..... Lisse
- Coloration ..... Blanche	- Couleur ..... Blanc
- Nombre de racèmes par panicule ..... 2	- Forme ..... Arrondi
- Longueur des racèmes (cm) ..... 12	- Poids de 1000 grains (g) ..... 0,57
- Nombre de grains/10 cm de racème ..... 110	
- Sensibilité à l'égrenage ..... Sensible	

Caractéristiques technologiques	Caractéristiques culinaires
- Rendement au décortilage (%).....	- Gonflement (g d'eau / 100 g m.s.) .....
- Rendement au blanchiment (%).....	- Fermeté (kgf) .....
- Rendement à l'usinage (%).....	
- Taux de brisures (%).....	

	Grains décortiqués	Grains blanchis
<b>Caractéristiques biochimiques</b>		
- Lipides (% m.s)		
- Protéines (% m.s)		
- Cendres (% m.s)		
- Amidon (% m.s.)		
- Amylose (% m.s)		
- Fibres (% m.s) ((NDF)		

## Fiche Écotype : **Sagantan**

Pays : **Guinée** ; Région : **Lélouma** ; village : **Diountou**

Signification locale du nom : «**Reçoit bien**»

Variété **précoce**

Caractères agronomiques (2007)	Caractères de la plante
- Production de paille et de grains (T/ha) ..... 10,3	- Levée (Jours) ..... 6
- Rendement en paddy (kg/ha) ..... 650	- Tallage (échelle de 1, très mauvais, à 5, très bon) ..... 4
- Sensibilité à la verse à maturité ..... Faible	- Floraison (Jours) ..... 70
- Sensibilité aux maladies/insectes ..... Forte	- Cycle maturité (Jours) ..... 102
	- Hauteur (cm) ..... 63

Caractères de la panicule et des racèmes	Caractères du grain paddy
- Aspect à maturité ..... Retombant	- Aspect ..... Lisse
- Coloration ..... Brune	- Couleur ..... Noir
- Nombre de racèmes par panicule ..... 2	- Forme ..... Arrondi
- Longueur des racèmes (cm) ..... 12	- Poids de 1000 grains (g) ..... 0,57
- Nombre de grains/10 cm de racème ..... 89	
- Sensibilité à l'égrenage ..... Peu sensible	

Caractéristiques technologiques	Caractéristiques culinaires
- Rendement au décortiquage (%).....	- Gonflement (g d'eau / 100 g m.s.) .....
- Rendement au blanchiment (%).....	- Fermeté (kgf) .....
- Rendement à l'usinage (%).....	
- Taux de brisures (%).....	

	Grains décortiqués	Grains blanchis
<b>Caractéristiques biochimiques</b>		
- Lipides (% m.s)		
- Protéines (% m.s)		
- Cendres (% m.s)		
- Amidon (% m.s.)		
- Amylose (% m.s)		
- Fibres (% m.s) ((NDF)		

## Fiche Écotype : Diéni

Pays : **Mali** ; Région : **Bougouni** ; village : **Tanhala**

Signification locale du nom : « **La blanche** »

Variété **précoce**

Caractères agronomiques (2007)	Caractères de la plante
- Production de paille et de grains (T/ha) ..... 12,0	- Levée (Jours) ..... 8
- Rendement en paddy (kg/ha) ..... 1000	- Tallage (échelle de 1, très mauvais, à 5, très bon) ..... 4
- Sensibilité à la verse à maturité ..... Moyenne	- Floraison (Jours) ..... 77
- Sensibilité aux maladies/insectes ..... Faible	- Cycle maturité (Jours) ..... 95
	- Hauteur (cm) ..... 64

Caractères de la panicule et des racèmes	Caractères du grain paddy
- Aspect à maturité ..... Retombant	- Aspect ..... Aristé
- Coloration ..... Brune	- Couleur ..... Blanc
- Nombre de racèmes par panicule ..... 3	- Forme ..... Arrondi
- Longueur des racèmes (cm) ..... 12	- Poids de 1000 grains (g) ..... 0,58
- Nombre de grains/10 cm de racème ..... 49	
- Sensibilité à l'égrenage ..... Peu sensible	

Caractéristiques technologiques	Caractéristiques culinaires
- Rendement au décortiquage (%)..... 81,1	- Gonflement (g d'eau / 100 g m.s.) ..... 220,6
- Rendement au blanchiment (%)..... 90,8	- Fermeté (kgf) ..... 20,6
- Rendement à l'usinage (%)..... 74,6	
- Taux de brisures (%) ..... 0,9	

	Grains décortiqués	Grains blanchis
<b>Caractéristiques biochimiques</b>		
- Lipides (% m.s)		0,96
- Protéines (% m.s)	8,63	7,50
- Cendres (% m.s)	4,41	0,35
- Amidon (% m.s.)	78,02	
- Amylose (% m.s)		20,3
- Fibres (% m.s) ((NDF)	2,84	



## Fiche Écotype : **Finiba**

Pays : **Mali** ; Région : **Bougouni** ; village : **Banco Tiemala**

Signification locale du nom : « **Gros fonio** »

Variété **tardive**

Caractères agronomiques (2007)	Caractères de la plante
- Production de paille et de grains (T/ha) ..... 7,0	- Levée (Jours) ..... 7
- Rendement en paddy (kg/ha) ..... 970	- Tallage (échelle de 1, très mauvais, à 5, très bon) ..... 2
- Sensibilité à la verse à maturité ..... Forte	- Floraison (Jours) ..... 98
- Sensibilité aux maladies/insectes ..... Faible	- Cycle maturité (Jours) ..... 128
	- Hauteur (cm) ..... 56

Caractères de la panicule et des racèmes	Caractères du grain paddy
- Aspect à maturité ..... Retombant	- Aspect ..... Lisse
- Coloration ..... Blanche	- Couleur ..... Blanc
- Nombre de racèmes par panicule ..... 2	- Forme ..... Allongé
- Longueur des racèmes (cm) ..... 13	- Poids de 1000 grains (g) ..... 0,58
- Nombre de grains/10 cm de racème ..... 93	
- Sensibilité à l'égrenage ..... Sensible	

Caractéristiques technologiques	Caractéristiques culinaires
- Rendement au décortiquage (%)..... 82,5	- Gonflement (g d'eau / 100 g m.s.) ..... 225,9
- Rendement au blanchiment (%)..... 91,9	- Fermeté (kgf) ..... 19,2
- Rendement à l'usinage (%)..... 75,9	
- Taux de brisures (%)..... 0,2	

	Grains décortiqués	Grains blanchis
<b>Caractéristiques biochimiques</b>		
- Lipides (% m.s)		1,42
- Protéines (% m.s)	10,97	8,83
- Cendres (% m.s)	1,32	0,49
- Amidon (% m.s.)	77,26	
- Amylose (% m.s)		20,1
- Fibres (% m.s) ((NDF)	3,72	

## Fiche Écotype : **Kassangara**

Pays : **Mali** ; Région : **Bougouni** ; village : **Banco Tiemala**

Signification locale du nom :

Variété **tardive**

Caractères agronomiques (2007)	Caractères de la plante
- Production de paille et de grains (T/ha) ..... 9,7	- Levée (Jours) ..... 7
- Rendement en paddy (kg/ha) ..... 1000	- Tallage (échelle de 1, très mauvais, à 5, très bon) ..... 3
- Sensibilité à la verse à maturité ..... Moyenne	- Floraison (Jours) ..... 102
- Sensibilité aux maladies/insectes ..... Faible	- Cycle maturité (Jours) ..... 132
	- Hauteur (cm) ..... 58

Caractères de la panicule et des racèmes	Caractères du grain paddy
- Aspect à maturité ..... Retombant	- Aspect ..... Aristé
- Coloration ..... Blanche	- Couleur ..... Brun
- Nombre de racèmes par panicule ..... 3	- Forme ..... Allongé
- Longueur des racèmes (cm) ..... 13	- Poids de 1000 grains (g) ..... 0,50
- Nombre de grains/10 cm de racème ..... 84	
- Sensibilité à l'égrenage ..... Sensible	

Caractéristiques technologiques	Caractéristiques culinaires
- Rendement au décortiquage (%)..... 81,3	- Gonflement (g d'eau / 100 g m.s.) ..... 223,8
- Rendement au blanchiment (%)..... 90,9	- Fermeté (kgf) ..... 19,5
- Rendement à l'usinage (%)..... 73,9	
- Taux de brisures (%)..... 0,4	

	Grains décortiqués	Grains blanchis
<b>Caractéristiques biochimiques</b>		
- Lipides (% m.s)		0,60
- Protéines (% m.s)	9,38	8,40
- Cendres (% m.s)	2,44	0,41
- Amidon (% m.s)	76,89	
- Amylose (% m.s)		20,6
- Fibres (% m.s) ((NDF)	3,36	

## Fiche Écotype : Péazo

Pays : **Mali** ; Région : **Tominian (Ségou)** ; village : **Hanékuy**

Signification locale du nom : «**Petit fonio** »

Variété **précoce**

Caractères agronomiques (2007)	Caractères de la plante
- Production de paille et de grains (T/ha) ..... 7,3	- Levée (Jours) ..... 7
- Rendement en paddy (kg/ha) ..... 1560	- Tallage (échelle de 1, très mauvais, à 5, très bon) ..... 2
- Sensibilité à la verse à maturité ..... Faible	- Floraison (Jours) ..... 65
- Sensibilité aux maladies/insectes ..... Moyenne	- Cycle maturité (Jours) ..... 100
	- Hauteur (cm) ..... 57

Caractères de la panicule et des racèmes	Caractères du grain paddy
- Aspect à maturité ..... Retombant	- Aspect ..... Aristé
- Coloration ..... Brune	- Couleur ..... Beige
- Nombre de racèmes par panicule ..... 2	- Forme ..... Allongé
- Longueur des racèmes (cm) ..... 8	- Poids de 1000 grains (g) ..... 0,55
- Nombre de grains/10 cm de racème ..... 57	
- Sensibilité à l'égrenage ..... Sensible	

Caractéristiques technologiques	Caractéristiques culinaires
- Rendement au décortiquage (%)..... 83,9	- Gonflement (g d'eau / 100 g m.s.) ..... 221,3
- Rendement au blanchiment (%)..... 92,4	- Fermeté (kgf) ..... 20,0
- Rendement à l'usinage (%)..... 77,5	
- Taux de brisures (%) ..... 0,5	

	Grains décortiqués	Grains blanchis
<b>Caractéristiques biochimiques</b>		
- Lipides (% m.s)		0,95
- Protéines (% m.s)	9,21	9,05
- Cendres (% m.s)	1,22	0,40
- Amidon (% m.s.)	77,97	
- Amylose (% m.s)		20,0
- Fibres (% m.s) ((NDF)	3,37	

## Fiche Écotype : Pétama

Pays : **Mali** ; Région : **Tominian (Ségou)** ; village : **Hanékuy**

Signification locale du nom :

Variété **précoce**

Caractères agronomiques (2007)	Caractères de la plante
- Production de paille et de grains (T/ha) ..... 12,0	- Levée (Jours) ..... 7
- Rendement en paddy (kg/ha) ..... 850	- Tallage (échelle de 1, très mauvais, à 5, très bon) ..... 3
- Sensibilité à la verse à maturité ..... Faible	- Floraison (Jours) ..... 66
- Sensibilité aux maladies/insectes ..... Moyenne	- Cycle maturité (Jours) ..... 96
	- Hauteur (cm) ..... 55

Caractères de la panicule et des racèmes	Caractères du grain paddy
- Aspect à maturité ..... Retombant	- Aspect ..... Lisse
- Coloration ..... Brune	- Couleur ..... Beige
- Nombre de racèmes par panicule ..... 2	- Forme ..... Allongé
- Longueur des racèmes (cm) ..... 10	- Poids de 1000 grains (g) ..... 0,54
- Nombre de grains/10 cm de racème ..... 72	
- Sensibilité à l'égrenage ..... Peu sensible	

Caractéristiques technologiques	Caractéristiques culinaires
- Rendement au décortiquage (%)..... 79,2	- Gonflement (g d'eau / 100 g m.s.) ..... 226,7
- Rendement au blanchiment (%)..... 93,0	- Fermeté (kgf) ..... 21,6
- Rendement à l'usinage (%)..... 73,7	
- Taux de brisures (%) ..... 0,2	

	Grains décortiqués	Grains blanchis
<b>Caractéristiques biochimiques</b>		
- Lipides (% m.s)		1,79
- Protéines (% m.s)	9,37	8,87
- Cendres (% m.s)	1,23	0,42
- Amidon (% m.s.)	77,16	
- Amylose (% m.s)		19,8
- Fibres (% m.s) ((NDF)	3,18	

## Fiche Écotype : Pèyê

Pays : **Mali** ; Région : **Tominian (Ségou)** ; village : **Hanékuy**

Signification locale du nom :

Variété **précoce**

Caractères agronomiques (2007)	Caractères de la plante
- Production de paille et de grains (T/ha) ..... 10,7	- Levée (Jours) ..... 8
- Rendement en paddy (kg/ha) ..... 1100	- Tallage (échelle de 1, très mauvais, à 5, très bon) ..... 2
- Sensibilité à la verse à maturité ..... Faible	- Floraison (Jours) ..... 68
- Sensibilité aux maladies/insectes ..... Faible	- Cycle maturité (Jours) ..... 98
	- Hauteur (cm) ..... 63

Caractères de la panicule et des racèmes	Caractères du grain paddy
- Aspect à maturité ..... Retombant	- Aspect ..... Lisse
- Coloration ..... Brune	- Couleur ..... Brun
- Nombre de racèmes par panicule ..... 2	- Forme ..... Allongé
- Longueur des racèmes (cm) ..... 11	- Poids de 1000 grains (g) ..... 0,53
- Nombre de grains/10 cm de racème ..... 76	
- Sensibilité à l'égrenage ..... Peu sensible	

Caractéristiques technologiques	Caractéristiques culinaires
- Rendement au décortiquage (%)..... 81,3	- Gonflement (g d'eau / 100 g m.s.) ..... 227,9
- Rendement au blanchiment (%)..... 94,0	- Fermeté (kgf) ..... 22,5
- Rendement à l'usinage (%)..... 76,4	
- Taux de brisures (%)..... 0,2	

	Grains décortiqués	Grains blanchis
<b>Caractéristiques biochimiques</b>		
- Lipides (% m.s)		1,74
- Protéines (% m.s)	12,26	9,93
- Cendres (% m.s)	1,27	0,36
- Amidon (% m.s.)	76,35	
- Amylose (% m.s)		19,9
- Fibres (% m.s) ((NDF)	3,79	

## Fiche Écotype : Tama

Pays : **Mali** ; Région : **Tominian (Ségou)** ; village : **Sanekuy**

Signification locale du nom : « **Fonio blanc** »

Variété **précoce**

Caractères agronomiques (2007)	Caractères de la plante
- Production de paille et de grains (T/ha) ..... 11,3	- Levée (Jours) ..... 8
- Rendement en paddy (kg/ha) ..... 930	- Tallage (échelle de 1, très mauvais, à 5, très bon) ..... 2
- Sensibilité à la verse à maturité ..... Moyenne	- Floraison (Jours) ..... 72
- Sensibilité aux maladies/insectes ..... Faible	- Cycle maturité (Jours) ..... 93
	- Hauteur (cm) ..... 58

Caractères de la panicule et des racèmes	Caractères du grain paddy
- Aspect à maturité ..... Retombant	- Aspect ..... Lisse
- Coloration ..... Brune	- Couleur ..... Beige
- Nombre de racèmes par panicule ..... 2	- Forme ..... Allongé
- Longueur des racèmes (cm) ..... 10	- Poids de 1000 grains (g) ..... 0,55
- Nombre de grains/10 cm de racème ..... 78	
- Sensibilité à l'égrenage ..... Sensible	

Caractéristiques technologiques	Caractéristiques culinaires
- Rendement au décortiquage (%)..... 79,9	- Gonflement (g d'eau / 100 g m.s.) ..... 220,7
- Rendement au blanchiment (%)..... 92,6	- Fermeté (kgf) ..... 22,5
- Rendement à l'usinage (%)..... 74,0	
- Taux de brisures (%) ..... 0,2	

	Grains décortiqués	Grains blanchis
<b>Caractéristiques biochimiques</b>		
- Lipides (% m.s)		1,56
- Protéines (% m.s)	11,95	10,91
- Cendres (% m.s)	1,04	0,34
- Amidon (% m.s.)	75,06	
- Amylose (% m.s)		19,2
- Fibres (% m.s) ((NDF)	4,34	

## Fiche Écotype : Tamabè

Pays : **Mali** ; Région : **Tominian (Ségou)** ; village : **Sanekuy**

Signification locale du nom : « **Fonio très blanc** »

Variété **précoce**

Caractères agronomiques (2007)	Caractères de la plante
- Production de paille et de grains (T/ha) ..... 15,0	- Levée (Jours) ..... 7
- Rendement en paddy (kg/ha) ..... 920	- Tallage (échelle de 1, très mauvais, à 5, très bon) ..... 2
- Sensibilité à la verse à maturité ..... Faible	- Floraison (Jours) ..... 65
- Sensibilité aux maladies/insectes ..... Moyenne	- Cycle maturité (Jours) ..... 95
	- Hauteur (cm) ..... 57

Caractères de la panicule et des racèmes	Caractères du grain paddy
- Aspect à maturité ..... Retombant	- Aspect ..... Lisse
- Coloration ..... Blanche	- Couleur ..... Beige
- Nombre de racèmes par panicule ..... 2	- Forme ..... Allongé
- Longueur des racèmes (cm) ..... 11	- Poids de 1000 grains (g) ..... 0,60
- Nombre de grains/10 cm de racème ..... 82	
- Sensibilité à l'égrenage ..... Sensible	

Caractéristiques technologiques	Caractéristiques culinaires
- Rendement au décortilage (%)..... 83,6	- Gonflement (g d'eau / 100 g m.s.) ..... 221,5
- Rendement au blanchiment (%)..... 92,3	- Fermeté (kgf) ..... 19,7
- Rendement à l'usinage (%)..... 77,2	
- Taux de brisures (%)..... 0,3	

	Grains décortiqués	Grains blanchis
<b>Caractéristiques biochimiques</b>		
- Lipides (% m.s)		1,48
- Protéines (% m.s)	9,34	8,39
- Cendres (% m.s)	1,16	0,36
- Amidon (% m.s.)	78,79	
- Amylose (% m.s)		19,7
- Fibres (% m.s) ((NDF)	3,05	

## Fiche Écotype : Tamatioi

Pays : **Mali** ; Région : **Tominian (Ségou)** ; village : **Sanekuy**

Signification locale du nom : « **Petit fonio blanc** »

Variété **intermédiaire**

Caractères agronomiques (2007)	Caractères de la plante
- Production de paille et de grains (T/ha) ..... 15,3	- Levée (Jours) ..... 7
- Rendement en paddy (kg/ha) ..... 360	- Tallage (échelle de 1, très mauvais, à 5, très bon) ..... 2
- Sensibilité à la verse à maturité ..... Faible	- Floraison (Jours) ..... 92
- Sensibilité aux maladies/insectes ..... Faible	- Cycle maturité (Jours) ..... 120
	- Hauteur (cm) ..... 55

Caractères de la panicule et des racèmes	Caractères du grain paddy
- Aspect à maturité ..... Retombant	- Aspect ..... Lisse
- Coloration ..... Brune	- Couleur ..... Brun
- Nombre de racèmes par panicule ..... 2	- Forme ..... Allongé
- Longueur des racèmes (cm) ..... 11	- Poids de 1000 grains (g) ..... 0,57
- Nombre de grains/10 cm de racème ..... 70	
- Sensibilité à l'égrenage ..... Peu sensible	

Caractéristiques technologiques	Caractéristiques culinaires
- Rendement au décortiquage (%)..... 81,4	- Gonflement (g d'eau / 100 g m.s.) ..... 224,3
- Rendement au blanchiment (%)..... 91,1	- Fermeté (kgf) ..... 19,8
- Rendement à l'usinage (%)..... 74,2	
- Taux de brisures (%)..... 0,2	

	Grains décortiqués	Grains blanchis
<b>Caractéristiques biochimiques</b>		
- Lipides (% m.s)		1,60
- Protéines (% m.s)	9,70	9,10
- Cendres (% m.s)	1,56	0,48
- Amidon (% m.s.)	77,33	
- Amylose (% m.s)		20,4
- Fibres (% m.s) ((NDF)	3,33	



## Fiche Écotype : Tioi

Pays : **Mali** ; Région : **Tominian (Ségou)** ; village : **Hanékuy**

Signification locale du nom : « **Petit fonio** »

Variété **précoce**

Caractères agronomiques (2007)	Caractères de la plante
- Production de paille et de grains (T/ha) ..... 11,3	- Levée (Jours) ..... 8
- Rendement en paddy (kg/ha) ..... 1100	- Tallage (échelle de 1, très mauvais, à 5, très bon) ..... 2
- Sensibilité à la verse à maturité ..... Moyenne	- Floraison (Jours) ..... 66
- Sensibilité aux maladies/insectes ..... Faible	- Cycle maturité (Jours) ..... 96
	- Hauteur (cm) ..... 57

Caractères de la panicule et des racèmes	Caractères du grain paddy
- Aspect à maturité ..... Retombant	- Aspect ..... Aristé
- Coloration ..... Brune	- Couleur ..... Brun
- Nombre de racèmes par panicule ..... 2	- Forme ..... Arrondi
- Longueur des racèmes (cm) ..... 8	- Poids de 1000 grains (g) ..... 0,60
- Nombre de grains/10 cm de racème ..... 57	
- Sensibilité à l'égrenage ..... Peu sensible	

Caractéristiques technologiques	Caractéristiques culinaires
- Rendement au décortilage (%)..... 82,7	- Gonflement (g d'eau / 100 g m.s.) ..... 225,3
- Rendement au blanchiment (%)..... 92,5	- Fermeté (kgf) ..... 19,4
- Rendement à l'usinage (%)..... 76,5	
- Taux de brisures (%)..... 0,2	

	Grains décortiqués	Grains blanchis
<b>Caractéristiques biochimiques</b>		
- Lipides (% m.s)		1,39
- Protéines (% m.s)	10,53	9,08
- Cendres (% m.s)	1,29	0,40
- Amidon (% m.s.)	77,57	
- Amylose (% m.s)		20,4
- Fibres (% m.s) ((NDF)	3,52	

## Fiche Écotype : Koudoukélélin

Pays : Mali

Signification locale du nom : « Talle peu, tige unique »

Variété très précoce

<b>Caractères agronomiques (2007)</b> <ul style="list-style-type: none"> <li>- Production de paille et de grains (T/ha) ..... 4,7</li> <li>- Rendement en paddy (kg/ha) ..... 960</li> <li>- Sensibilité à la verse à maturité ..... Faible</li> <li>- Sensibilité aux maladies/insectes ..... Moyenne</li> </ul>	<b>Caractères de la plante</b> <ul style="list-style-type: none"> <li>- Levée (Jours) ..... 7</li> <li>- Tallage (échelle de 1, très mauvais, à 5, très bon) ..... 2</li> <li>- Floraison (Jours) ..... 62</li> <li>- Cycle maturité (Jours) ..... 100</li> <li>- Hauteur (cm) ..... 60</li> </ul>
---	--

<b>Caractères de la panicule et des racèmes</b> <ul style="list-style-type: none"> <li>- Aspect à maturité ..... Retombant</li> <li>- Coloration ..... Blanche</li> <li>- Nombre de racèmes par panicule ..... 2</li> <li>- Longueur des racèmes (cm) ..... 10</li> <li>- Nombre de grains/10 cm de racème ..... 56</li> <li>- Sensibilité à l'égrenage ..... Peu sensible</li> </ul>	<b>Caractères du grain paddy</b> <ul style="list-style-type: none"> <li>- Aspect ..... Aristé</li> <li>- Couleur ..... Blanc</li> <li>- Forme ..... Arrondi</li> <li>- Poids de 1000 grains (g) ..... 0,60</li> </ul>
---	---

<b>Caractéristiques technologiques</b> <ul style="list-style-type: none"> <li>- Rendement au décorticage (%).....</li> <li>- Rendement au blanchiment (%).....</li> <li>- Rendement à l'usinage (%).....</li> <li>- Taux de brisures (%).....</li> </ul>	<b>Caractéristiques culinaires</b> <ul style="list-style-type: none"> <li>- Gonflement (g d'eau / 100 g m.s.) .....</li> <li>- Fermeté (kgf) .....</li> </ul>
--	---

	Grains décortiqués	Grains blanchis
<b>Caractéristiques biochimiques</b> <ul style="list-style-type: none"> <li>- Lipides (% m.s)</li> <li>- Protéines (% m.s)</li> <li>- Cendres (% m.s)</li> <li>- Amidon (% m.s.)</li> <li>- Amylose (% m.s)</li> <li>- Fibres (% m.s) ((NDF)</li> </ul>		

## Fiche Écotype : **Foniba**

Pays : **Burkina Faso** ; Région : **Kossi** ; village : **Soin (Nouna)**

Signification locale du nom : « **Gros fonio** »

Variété **précoce**

Caractères agronomiques (2007)	Caractères de la plante
- Production de paille et de grains (T/ha) ..... 6,7	- Levée (Jours) ..... 8
- Rendement en paddy (kg/ha) ..... 1100	- Tallage (échelle de 1, très mauvais, à 5, très bon) ..... 3
- Sensibilité à la verse à maturité ..... Faible	- Floraison (Jours) ..... 66
- Sensibilité aux maladies/insectes ..... Forte	- Cycle maturité (Jours) ..... 106
	- Hauteur (cm) ..... 58

Caractères de la panicule et des racèmes	Caractères du grain paddy
- Aspect à maturité ..... Retombant	- Aspect ..... Aristé
- Coloration ..... Blanche	- Couleur ..... Beige
- Nombre de racèmes par panicule ..... 2	- Forme ..... Allongé
- Longueur des racèmes (cm) ..... 11	- Poids de 1000 grains (g) ..... 0,50
- Nombre de grains/10 cm de racème ..... 78	
- Sensibilité à l'égrenage ..... Sensible	

Caractéristiques technologiques	Caractéristiques culinaires
- Rendement au décortiquage (%)..... 78,8	- Gonflement (g d'eau / 100 g m.s.) ..... 233,8
- Rendement au blanchiment (%)..... 90,2	- Fermeté (kgf) ..... 16,6
- Rendement à l'usinage (%)..... 71,1	
- Taux de brisures (%) ..... 0,2	

	Grains décortiqués	Grains blanchis
<b>Caractéristiques biochimiques</b>		
- Lipides (% m.s)		1,75
- Protéines (% m.s)	9,96	8,45
- Cendres (% m.s)	4,22	0,56
- Amidon (% m.s.)	75,36	
- Amylose (% m.s)		19,4
- Fibres (% m.s) ((NDF)	3,58	

## Fiche Écotype : **Fungban**

Pays : **Burkina Faso** ; Région : **Kéné Dougou** ; village : **Kotoudeni**

Signification locale du nom : « **Productif** »

Variété **tardive**

Caractères agronomiques (2007)	Caractères de la plante
- Production de paille et de grains (T/ha) ..... 7,3	- Levée (Jours) ..... 8
- Rendement en paddy (kg/ha) ..... 1290	- Tallage (échelle de 1, très mauvais, à 5, très bon) ..... 2
- Sensibilité à la verse à maturité ..... Moyenne	- Floraison (Jours) ..... 102
- Sensibilité aux maladies/insectes ..... Faible	- Cycle maturité (Jours) ..... 122
	- Hauteur (cm) ..... 54

Caractères de la panicule et des racèmes	Caractères du grain paddy
- Aspect à maturité ..... Retombant	- Aspect ..... Lisse
- Coloration ..... Brune	- Couleur ..... Beige
- Nombre de racèmes par panicule ..... 2	- Forme ..... Arrondi
- Longueur des racèmes (cm) ..... 11	- Poids de 1000 grains (g) ..... 0,53
- Nombre de grains/10 cm de racème ..... 56	
- Sensibilité à l'égrenage ..... Peu sensible	

Caractéristiques technologiques	Caractéristiques culinaires
- Rendement au décortiquage (%) ..... 69,7	- Gonflement (g d'eau / 100 g m.s.) ..... 206,0
- Rendement au blanchiment (%) ..... 90,0	- Fermeté (kgf) ..... 17,6
- Rendement à l'usinage (%) ..... 62,7	
- Taux de brisures (%) ..... 4,6	

	Grains décortiqués	Grains blanchis
<b>Caractéristiques biochimiques</b>		
- Lipides (% m.s)		1,38
- Protéines (% m.s)	8,23	7,64
- Cendres (% m.s)	1,92	0,72
- Amidon (% m.s)	79,09	
- Amylose (% m.s)		20,5
- Fibres (% m.s) ((NDF)		

## Fiche Écotype : **Funigbé**

Pays : **Burkina Faso** ; Région : **Kossi** ; village : **Soin (Nouna)**

Signification locale du nom : « **Fonio blanc** »

Variété **précoce**

Caractères agronomiques (2007)	Caractères de la plante
- Production de paille et de grains (T/ha) ..... 10,0	- Levée (Jours) ..... 8
- Rendement en paddy (kg/ha) ..... 1130	- Tallage (échelle de 1, très mauvais, à 5, très bon) ..... 2
- Sensibilité à la verse à maturité ..... Faible	- Floraison (Jours) ..... 72
- Sensibilité aux maladies/insectes ..... Faible	- Cycle maturité (Jours) ..... 102
	- Hauteur (cm) ..... 63

Caractères de la panicule et des racèmes	Caractères du grain paddy
- Aspect à maturité ..... Retombant	- Aspect ..... Lisse
- Coloration ..... Blanche	- Couleur ..... Blanc
- Nombre de racèmes par panicule ..... 2	- Forme ..... Arrondi
- Longueur des racèmes (cm) ..... 11	- Poids de 1000 grains (g) ..... 0,57
- Nombre de grains/10 cm de racème ..... 62	
- Sensibilité à l'égrenage ..... Sensible	

Caractéristiques technologiques	Caractéristiques culinaires
- Rendement au décortilage (%) ..... 81,5	- Gonflement (g d'eau / 100 g m.s.) ..... 214,3
- Rendement au blanchiment (%) ..... 90,9	- Fermeté (kgf) ..... 19,8
- Rendement à l'usinage (%) ..... 74,1	
- Taux de brisures (%) ..... 0,4	

	Grains décortiqués	Grains blanchis
<b>Caractéristiques biochimiques</b>		
- Lipides (% m.s)		1,46
- Protéines (% m.s)	8,81	7,04
- Cendres (% m.s)	1,72	0,48
- Amidon (% m.s)	79,97	
- Amylose (% m.s)		20,7
- Fibres (% m.s) ((NDF)	2,99	

## Fiche Écotype : Funlô

Pays : **Burkina Faso** ; Région : **KénéDougou** ; village : **Kotoudeni**

Signification locale du nom :

Variété **tardive**

Caractères agronomiques (2007)	Caractères de la plante
- Production de paille et de grains (T/ha) ..... 10,3	- Levée (Jours) ..... 8
- Rendement en paddy (kg/ha) ..... 750	- Tallage (échelle de 1, très mauvais, à 5, très bon) ..... 3
- Sensibilité à la verse à maturité ..... Faible	- Floraison (Jours) ..... 102
- Sensibilité aux maladies/insectes ..... Faible	- Cycle maturité (Jours) ..... 132
	- Hauteur (cm) ..... 55

Caractères de la panicule et des racèmes	Caractères du grain paddy
- Aspect à maturité ..... Retombant	- Aspect ..... Lisse
- Coloration ..... Brune	- Couleur ..... Beige
- Nombre de racèmes par panicule ..... 3	- Forme ..... Arrondi
- Longueur des racèmes (cm) ..... 12	- Poids de 1000 grains (g) ..... 0,50
- Nombre de grains/10 cm de racème ..... 68	
- Sensibilité à l'égrenage ..... Peu sensible	

Caractéristiques technologiques	Caractéristiques culinaires
- Rendement au décortiquage (%)..... 76,0	- Gonflement (g d'eau / 100 g m.s.) ..... 210,2
- Rendement au blanchiment (%)..... 89,7	- Fermeté (kgf) ..... 17,6
- Rendement à l'usinage (%)..... 68,2	
- Taux de brisures (%) ..... 1,0	

	Grains décortiqués	Grains blanchis
<b>Caractéristiques biochimiques</b>		
- Lipides (% m.s)		0,92
- Protéines (% m.s)	7,91	6,58
- Cendres (% m.s)	2,36	0,59
- Amidon (% m.s.)	78,24	
- Amylose (% m.s)		20,0
- Fibres (% m.s) ((NDF)	3,83	

## Fiche Écotype : Pébio

Pays : **Burkina Faso** ; Région : **Kossi** ; village : **Djibasso**

Signification locale du nom : « **Fonio noir** »

Variété **précoce**

Caractères agronomiques (2007)	Caractères de la plante
- Production de paille et de grains (T/ha) ..... 7,3	- Levée (Jours) ..... 7
- Rendement en paddy (kg/ha) ..... 1360	- Tallage (échelle de 1, très mauvais, à 5, très bon) ..... 2
- Sensibilité à la verse à maturité ..... Moyen	- Floraison (Jours) ..... 65
- Sensibilité aux maladies/insectes ..... Faible	- Cycle maturité (Jours) ..... 95
	- Hauteur (cm) ..... 62

Caractères de la panicule et des racèmes	Caractères du grain paddy
- Aspect à maturité ..... Retombant	- Aspect ..... Aristé
- Coloration ..... Brune	- Couleur ..... Beige
- Nombre de racèmes par panicule ..... 2	- Forme ..... Allongé
- Longueur des racèmes (cm) ..... 9	- Poids de 1000 grains (g) ..... 0,50
- Nombre de grains/10 cm de racème ..... 65	
- Sensibilité à l'égrenage ..... Sensible	

Caractéristiques technologiques	Caractéristiques culinaires
- Rendement au décortilage (%)..... 82,8	- Gonflement (g d'eau / 100 g m.s.) ..... 227,1
- Rendement au blanchiment (%)..... 90,0	- Fermeté (kgf) ..... 18,7
- Rendement à l'usinage (%)..... 74,5	
- Taux de brisures (%) ..... 0,1	

	Grains décortiqués	Grains blanchis
<b>Caractéristiques biochimiques</b>		
- Lipides (% m.s)		1,75
- Protéines (% m.s)	9,44	7,87
- Cendres (% m.s)	1,22	0,50
- Amidon (% m.s.)	77,95	
- Amylose (% m.s)		20,2
- Fibres (% m.s) ((NDF)	3,66	

## Fiche Écotype : Péfoso

Pays : **Burkina Faso** ; Région : **Kossi** ; village : **Djibasso**

Signification locale du nom : « **Fonio blanc** »

Variété **précoce**

Caractères agronomiques (2007)	Caractères de la plante
- Production de paille et de grains (T/ha) ..... 12,7	- Levée (Jours) ..... 7
- Rendement en paddy (kg/ha) ..... 1000	- Tallage (échelle de 1, très mauvais, à 5, très bon) ..... 2
- Sensibilité à la verse à maturité ..... Faible	- Floraison (Jours) ..... 66
- Sensibilité aux maladies/insectes ..... Moyen	- Cycle maturité (Jours) ..... 96
	- Hauteur (cm) ..... 60

Caractères de la panicule et des racèmes	Caractères du grain paddy
- Aspect à maturité ..... Retombant	- Aspect ..... Lisse
- Coloration ..... Blanche	- Couleur ..... Brun
- Nombre de racèmes par panicule ..... 2	- Forme ..... Arrondi
- Longueur des racèmes (cm) ..... 11	- Poids de 1000 grains (g) ..... 0,57
- Nombre de grains/10 cm de racème ..... 73	
- Sensibilité à l'égrenage ..... Peu sensible	

Caractéristiques technologiques	Caractéristiques culinaires
- Rendement au décortiquage (%)..... 81,7	- Gonflement (g d'eau / 100 g m.s.) ..... 233,7
- Rendement au blanchiment (%)..... 91,0	- Fermeté (kgf) ..... 18,5
- Rendement à l'usinage (%)..... 74,3	
- Taux de brisures (%)..... 0,3	

	Grains décortiqués	Grains blanchis
<b>Caractéristiques biochimiques</b>		
- Lipides (% m.s)		1,71
- Protéines (% m.s)	9,52	7,71
- Cendres (% m.s)	1,35	0,56
- Amidon (% m.s.)	78,02	
- Amylose (% m.s)		20,0
- Fibres (% m.s) ((NDF)	3,49	



## Fiche Écotype : Pémouso

Pays : **Burkina Faso** ; Région : **Kossi** ; village : **Djibasso**

Signification locale du nom : « **Fonio rouge** »

Variété **précoce**

Caractères agronomiques (2007)	Caractères de la plante
- Production de paille et de grains (T/ha) ..... 7,3	- Levée (Jours) ..... 7
- Rendement en paddy (kg/ha) ..... 1380	- Tallage (échelle de 1, très mauvais, à 5, très bon) ..... 2
- Sensibilité à la verse à maturité ..... Faible	- Floraison (Jours) ..... 70
- Sensibilité aux maladies/insectes ..... Faible	- Cycle maturité (Jours) ..... 100
	- Hauteur (cm) ..... 59

Caractères de la panicule et des racèmes	Caractères du grain paddy
- Aspect à maturité ..... Retombant	- Aspect ..... Lisse
- Coloration ..... Brune	- Couleur ..... Blanc
- Nombre de racèmes par panicule ..... 2	- Forme ..... Arrondi
- Longueur des racèmes (cm) ..... 12	- Poids de 1000 grains (g) ..... 0,60
- Nombre de grains/10 cm de racème ..... 77	
- Sensibilité à l'égrenage ..... Sensible	

Caractéristiques technologiques	Caractéristiques culinaires
- Rendement au décortilage (%)..... 83,9	- Gonflement (g d'eau / 100 g m.s.) ..... 240,8
- Rendement au blanchiment (%)..... 90,7	- Fermeté (kgf) ..... 18,4
- Rendement à l'usinage (%)..... 76,1	
- Taux de brisures (%)..... 0,1	

	Grains décortiqués	Grains blanchis
<b>Caractéristiques biochimiques</b>		
- Lipides (% m.s)		1,71
- Protéines (% m.s)	8,92	7,28
- Cendres (% m.s)	1,44	0,57
- Amidon (% m.s.)	78,28	
- Amylose (% m.s)		20,4
- Fibres (% m.s) ((NDF)	3,66	

## Fiche Écotype : Tenaigbé

Pays : **Burkina Faso** ; Région : **Houet** ; village : **Toussiana**

Signification locale du nom :

Variété **précoce**

Caractères agronomiques (2007)	Caractères de la plante
- Production de paille et de grains (T/ha) ..... 10,7	- Levée (Jours) ..... 6
- Rendement en paddy (kg/ha) ..... 1100	- Tallage (échelle de 1, très mauvais, à 5, très bon) ..... 3
- Sensibilité à la verse à maturité ..... Moyen	- Floraison (Jours) ..... 77
- Sensibilité aux maladies/insectes ..... Faible	- Cycle maturité (Jours) ..... 102
	- Hauteur (cm) ..... 59

Caractères de la panicule et des racèmes	Caractères du grain paddy
- Aspect à maturité ..... Retombant	- Aspect ..... Lisse
- Coloration ..... Brune	- Couleur ..... Brun
- Nombre de racèmes par panicule ..... 2	- Forme ..... Arrondi
- Longueur des racèmes (cm) ..... 12	- Poids de 1000 grains (g) ..... 0,57
- Nombre de grains/10 cm de racème ..... 57	
- Sensibilité à l'égrenage ..... Sensible	

Caractéristiques technologiques	Caractéristiques culinaires
- Rendement au décortiquage (%) ..... 78,1	- Gonflement (g d'eau / 100 g m.s.) ..... 225,5
- Rendement au blanchiment (%) ..... 89,0	- Fermeté (kgf) ..... 16,8
- Rendement à l'usinage (%) ..... 69,5	
- Taux de brisures (%) ..... 0,1	

	Grains décortiqués	Grains blanchis
<b>Caractéristiques biochimiques</b>		
- Lipides (% m.s)		0,87
- Protéines (% m.s)	8,35	6,29
- Cendres (% m.s)	1,93	0,58
- Amidon (% m.s.)	80,31	
- Amylose (% m.s)		20,4
- Fibres (% m.s) ((NDF)	2,47	

## Fiche Écotype : Ténailé

Pays : **Burkina Faso** ; Région : **KénéDougou** ; village : **Kourynion**

Signification locale du nom : « **au milieu** »

Variété **intermédiaire**

Caractères agronomiques (2007)	Caractères de la plante
- Production de paille et de grains (T/ha) ..... 7,3	- Levée (Jours) ..... 6
- Rendement en paddy (kg/ha) ..... 1280	- Tallage (échelle de 1, très mauvais, à 5, très bon) ..... 4
- Sensibilité à la verse à maturité ..... Moyen	- Floraison (Jours) ..... 92
- Sensibilité aux maladies/insectes ..... Moyen	- Cycle maturité (Jours) ..... 122
	- Hauteur (cm) ..... 61

Caractères de la panicule et des racèmes	Caractères du grain paddy
- Aspect à maturité ..... Retombant	- Aspect ..... Lisse
- Coloration ..... Brune	- Couleur ..... Brun
- Nombre de racèmes par panicule ..... 2	- Forme ..... Allongé
- Longueur des racèmes (cm) ..... 11	- Poids de 1000 grains (g) ..... 0,58
- Nombre de grains/10 cm de racème ..... 59	
- Sensibilité à l'égrenage ..... Sensible	

Caractéristiques technologiques	Caractéristiques culinaires
- Rendement au décortiquage (%)..... 80,1	- Gonflement (g d'eau / 100 g m.s.) ..... 206,3
- Rendement au blanchiment (%)..... 89,6	- Fermeté (kgf) ..... 19,1
- Rendement à l'usinage (%)..... 71,8	
- Taux de brisures (%)..... 0,8	

	Grains décortiqués	Grains blanchis
<b>Caractéristiques biochimiques</b>		
- Lipides (% m.s)		0,73
- Protéines (% m.s)	8,48	6,58
- Cendres (% m.s)	1,60	0,36
- Amidon (% m.s.)	79,01	
- Amylose (% m.s)		21,9
- Fibres (% m.s) ((NDF)	3,35	

## Fiche Écotype : Vissan

Pays : **Burkina Faso** ; Région : **KénéDougou** ; village : **Kourynion**

Signification locale du nom : « **maturité à la fin des pluies** »

Variété **tardive**

Caractères agronomiques (2007)	Caractères de la plante
- Production de paille et de grains (T/ha) ..... 9,3	- Levée (Jours) ..... 7
- Rendement en paddy (kg/ha) ..... 460	- Tallage (échelle de 1, très mauvais, à 5, très bon) ..... 2
- Sensibilité à la verse à maturité ..... Faible	- Floraison (Jours) ..... 102
- Sensibilité aux maladies/insectes ..... Forte	- Cycle maturité (Jours) ..... 132
	- Hauteur (cm) ..... 57

Caractères de la panicule et des racèmes	Caractères du grain paddy
- Aspect à maturité ..... Retombant	- Aspect ..... Lisse
- Coloration ..... Brune	- Couleur ..... Noir
- Nombre de racèmes par panicule ..... 2	- Forme ..... Allongé
- Longueur des racèmes (cm) ..... 12	- Poids de 1000 grains (g) ..... 0,51
- Nombre de grains/10 cm de racème ..... 58	
- Sensibilité à l'égrenage ..... Peu sensible	

Caractéristiques technologiques	Caractéristiques culinaires
- Rendement au décortiquage (%)..... 77,3	- Gonflement (g d'eau / 100 g m.s.) ..... 215,3
- Rendement au blanchiment (%)..... 90,9	- Fermeté (kgf) ..... 18,2
- Rendement à l'usinage (%)..... 70,3	
- Taux de brisures (%) ..... 1,2	

	Grains décortiqués	Grains blanchis
<b>Caractéristiques biochimiques</b>		
- Lipides (% m.s)		1,05
- Protéines (% m.s)	9,83	8,16
- Cendres (% m.s)	1,74	0,45
- Amidon (% m.s.)	76,72	
- Amylose (% m.s)		20,9
- Fibres (% m.s) ((NDF)	3,64	

## Fiche Écotype : **Wanwoulé**

Pays : **Burkina Faso** ; Région : **Kossi** ; village : **Soin (Nouna)**

Signification locale du nom : « **Fonio rouge** »

Variété **précoce**

Caractères agronomiques (2007)	Caractères de la plante
- Production de paille et de grains (T/ha) ..... 14,0	- Levée (Jours) ..... 6
- Rendement en paddy (kg/ha) ..... 880	- Tallage (échelle de 1, très mauvais, à 5, très bon) ..... 3
- Sensibilité à la verse à maturité ..... Faible	- Floraison (Jours) ..... 69
- Sensibilité aux maladies/insectes ..... Moyen	- Cycle maturité (Jours) ..... 99
	- Hauteur (cm) ..... 62

Caractères de la panicule et des racèmes	Caractères du grain paddy
- Aspect à maturité ..... Retombant	- Aspect ..... Lisse
- Coloration ..... Brune	- Couleur ..... Beige
- Nombre de racèmes par panicule ..... 2	- Forme ..... Allongé
- Longueur des racèmes (cm) ..... 12	- Poids de 1000 grains (g) ..... 0,61
- Nombre de grains/10 cm de racème ..... 92	
- Sensibilité à l'égrenage ..... Sensible	

Caractéristiques technologiques	Caractéristiques culinaires
- Rendement au décortiquage (%)..... 82,0	- Gonflement (g d'eau / 100 g m.s.) ..... 232,1
- Rendement au blanchiment (%)..... 90,6	- Fermeté (kgf) ..... 18,0
- Rendement à l'usinage (%)..... 74,3	
- Taux de brisures (%)..... 0,2	

	Grains décortiqués	Grains blanchis
<b>Caractéristiques biochimiques</b>		
- Lipides (% m.s)		1,77
- Protéines (% m.s)	10,86	8,87
- Cendres (% m.s)	1,55	0,51
- Amidon (% m.s.)	76,48	
- Amylose (% m.s)		20,3
- Fibres (% m.s) ((NDF)	3,73	

## Fiche Écotype : Warr

Pays : **Burkina Faso** ; Région : **KénéDougou** ; village : **Kourynion**

Signification locale du nom : « **qui arrive tôt** »

Variété **précoce**

Caractères agronomiques (2007)	Caractères de la plante
- Production de paille et de grains (T/ha) ..... 12,0	- Levée (Jours) ..... 8
- Rendement en paddy (kg/ha) ..... 1210	- Tallage (échelle de 1, très mauvais, à 5, très bon) ..... 3
- Sensibilité à la verse à maturité ..... Faible	- Floraison (Jours) ..... 70
- Sensibilité aux maladies/insectes ..... Faible	- Cycle maturité (Jours) ..... 100
	- Hauteur (cm) ..... 55

Caractères de la panicule et des racèmes	Caractères du grain paddy
- Aspect à maturité ..... Retombant	- Aspect ..... Lisse
- Coloration ..... Brune	- Couleur ..... Brun
- Nombre de racèmes par panicule ..... 2	- Forme ..... Allongé
- Longueur des racèmes (cm) ..... 9	- Poids de 1000 grains (g) ..... 0,50
- Nombre de grains/10 cm de racème ..... 78	
- Sensibilité à l'égrenage ..... Sensible	

Caractéristiques technologiques	Caractéristiques culinaires
- Rendement au décortilage (%)..... 78,7	- Gonflement (g d'eau / 100 g m.s.) ..... 208,7
- Rendement au blanchiment (%)..... 91,1	- Fermeté (kgf) ..... 20,1
- Rendement à l'usinage (%)..... 71,7	
- Taux de brisures (%)..... 0,4	

	Grains décortiqués	Grains blanchis
<b>Caractéristiques biochimiques</b>		
- Lipides (% m.s)		1,50
- Protéines (% m.s)	11,52	10,14
- Cendres (% m.s)	2,09	0,41
- Amidon (% m.s.)	74,86	
- Amylose (% m.s)		20,1
- Fibres (% m.s) ((NDF)	3,57	

## Fiche Écotype : **Wonotono**

Pays : **Burkina Faso** ; Région : **Houet** ; village : **Toussiana**

Signification locale du nom :

Variété **précoce**

Caractères agronomiques (2007)	Caractères de la plante
- Production de paille et de grains (T/ha) ..... 4,7	- Levée (Jours) ..... 8
- Rendement en paddy (kg/ha) ..... 850	- Tallage (échelle de 1, très mauvais, à 5, très bon) ..... 3
- Sensibilité à la verse à maturité ..... Faible	- Floraison (Jours) ..... 69
- Sensibilité aux maladies/insectes ..... Faible	- Cycle maturité (Jours) ..... 99
	- Hauteur (cm) ..... 56

Caractères de la panicule et des racèmes	Caractères du grain paddy
- Aspect à maturité ..... Retombant	- Aspect ..... Lisse
- Coloration ..... Blanche	- Couleur ..... Beige
- Nombre de racèmes par panicule ..... 2	- Forme ..... Allongé
- Longueur des racèmes (cm) ..... 12	- Poids de 1000 grains (g) ..... 0,50
- Nombre de grains/10 cm de racème ..... 46	
- Sensibilité à l'égrenage ..... Sensible	

Caractéristiques technologiques	Caractéristiques culinaires
- Rendement au décortiquage (%)..... 79,6	- Gonflement (g d'eau / 100 g m.s.) ..... 226,6
- Rendement au blanchiment (%)..... 92,8	- Fermeté (kgf) ..... 19,7
- Rendement à l'usinage (%)..... 73,9	
- Taux de brisures (%) ..... 0,1	

	Grains décortiqués	Grains blanchis
<b>Caractéristiques biochimiques</b>		
- Lipides (% m.s)		1,81
- Protéines (% m.s)	11,34	9,45
- Cendres (% m.s)	1,21	0,52
- Amidon (% m.s.)	76,70	
- Amylose (% m.s)		19,7
- Fibres (% m.s) ((NDF)	3,71	

## Fiche Écotype : **Woussangué**

Pays : **Burkina Faso** ; Région : **Houet** ; village : **Toussiana**

Signification locale du nom :

Variété **intermédiaire**

Caractères agronomiques (2007)	Caractères de la plante
- Production de paille et de grains (T/ha) ..... 12,3	- Levée (Jours) ..... 6
- Rendement en paddy (kg/ha) ..... 590	- Tallage (échelle de 1, très mauvais, à 5, très bon) ..... 3
- Sensibilité à la verse à maturité ..... Faible	- Floraison (Jours) ..... 92
- Sensibilité aux maladies/insectes ..... Fort	- Cycle maturité (Jours) ..... 122
	- Hauteur (cm) ..... 55

Caractères de la panicule et des racèmes	Caractères du grain paddy
- Aspect à maturité ..... Retombant	- Aspect ..... Aristé
- Coloration ..... Brune	- Couleur ..... Noir
- Nombre de racèmes par panicule ..... 2	- Forme ..... Allongé
- Longueur des racèmes (cm) ..... 11	- Poids de 1000 grains (g) ..... 0,58
- Nombre de grains/10 cm de racème ..... 64	
- Sensibilité à l'égrenage ..... Peu sensible	

Caractéristiques technologiques	Caractéristiques culinaires
- Rendement au décortiquage (%)..... 79,9	- Gonflement (g d'eau / 100 g m.s.) ..... 233,7
- Rendement au blanchiment (%)..... 89,2	- Fermeté (kgf) ..... 16,7
- Rendement à l'usinage (%)..... 71,3	
- Taux de brisures (%)..... 0,6	

	Grains décortiqués	Grains blanchis
<b>Caractéristiques biochimiques</b>		
- Lipides (% m.s)		1,15
- Protéines (% m.s)	9,48	7,85
- Cendres (% m.s)	1,27	0,41
- Amidon (% m.s.)	78,25	
- Amylose (% m.s)		19,2
- Fibres (% m.s) ((NDF)	3,08	