



# Quelques enjeux pour le développement d'une production alimentaire locale et saine

## Projet ECOPHYTO PUMAT

### Pour un Maraîchage Attractif en Martinique

Laurent Parrot<sup>1,2,3</sup>,

<sup>1</sup> CIRAD UPR Hortsys, Campus agro-environnemental Caraïbe, Le Lamentin, Martinique ;

<sup>2</sup> HortSys, Univ Montpellier, Montpellier, France ;

<sup>3</sup> UMI SOURCE, Univ Paris-Saclay



Conférence Ecophyto PUMAT, Les attentes des consommateurs martiniquais d'une production agricole locale saine : les enseignements du projet ECOPHYTO-PUMAT Université des Antilles  
Jeudi 12 septembre 2024





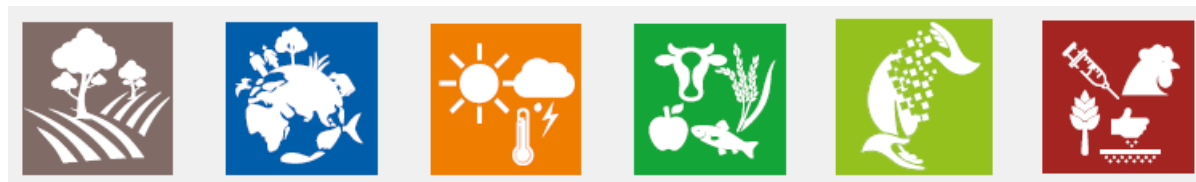
---

**INNOVONS ENSEMBLE POUR  
LES AGRICULTURES DE DEMAIN**

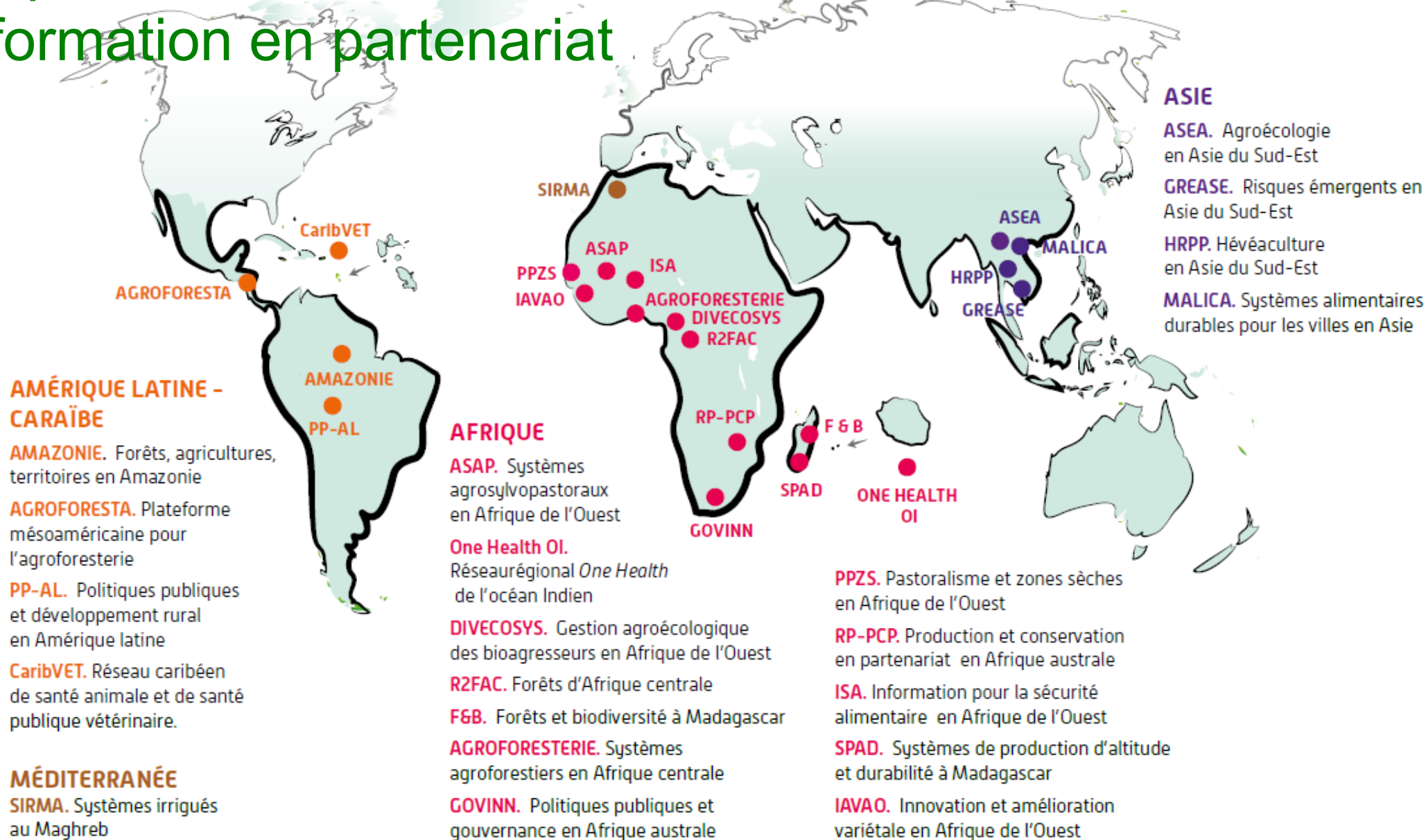
---

# Six thématiques de recherche prioritaires au CIRAD

- Promouvoir des **approches territoriales** comme leviers de développement durable et inclusif
- Accompagner toutes les agricultures du Sud au **changement climatique**
- Développer une ingénierie des **transitions agroécologiques**
- Préserver la **biodiversité** comme levier de développement et de résilience
- Accompagner la transition vers des **systèmes alimentaires** plus durables et inclusifs
- Proposer une **approche intégrée de la santé** des animaux, des plantes et des écosystèmes, en lien avec la santé publique



# Les dispositifs de recherche et de formation en partenariat



# INTRODUCTION

# Éléments de contextes institutionnels



**2007** Pour l'agriculture, quatre comités opérationnels mis en place: 1) l'agriculture biologique, 2) la certification, 3) la performance énergétique des exploitations agricoles et 4) plan Ecophyto



**2008** Déclinaison nationale de la **directive 2009/128/CE** instaurant un cadre **communautaire** pour parvenir à une utilisation des pesticides compatible avec le développement durable



Comité Scientifique d'Orientation « Recherche et Innovation »:

- Réflexion sur les **acteurs** et les **échelles** à considérer
- Favoriser les approches **participatives**
- Prise en compte des déterminants **économiques** sous-jacents à la viabilité des exploitations (micro- et macroéconomie)



Les approches globales pour limiter l'utilisation des produits phytopharmaceutiques : Coupler le **préventif et le curatif** au sein des **filières**, des agriculteurs jusqu'aux consommateurs.

# Positionnement du projet ECOPHYTO PUMAT

- Action pilotée par les Ministères de l'Agriculture et de la Souveraineté Alimentaire (MASA), de la Transition écologique et de la Cohésion des Territoires (MTECT), de la Santé et de la Prévention (MSP) et de l'Enseignement supérieur et de la Recherche (MESR),
- avec l'appui financier de **l'Office Français de la Biodiversité**,
- dans le cadre de l'APR « *Les approches globales pour limiter l'utilisation des produits phytopharmaceutiques: Coupler le préventif et le curatif au sein des filières, des agriculteurs jusqu'aux consommateurs* »,
- grâce aux crédits issus de la redevance pour pollutions diffuses attribués au financement du plan **Écophyto II+**.

# MÉTHODE & CONTEXTE



2021  
2023

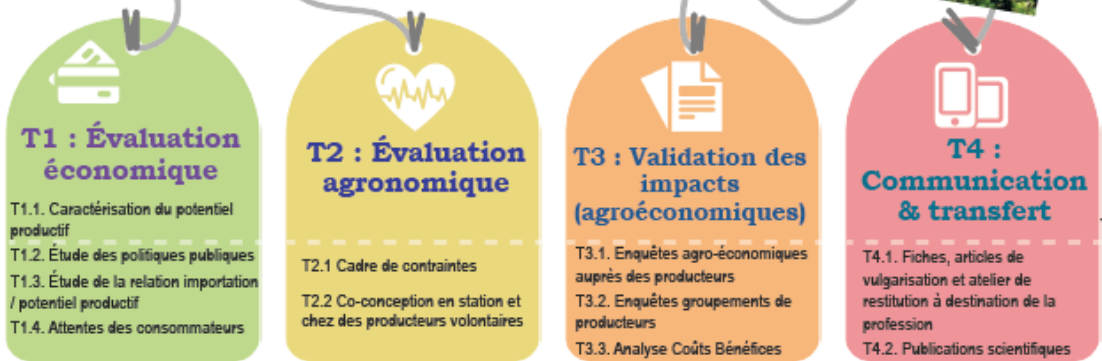
# ECOPHYTO PUMAT – Fiche projet Pour Un Maraîchage Attractif : le cas de la Tomate en Martinique (2021-2023)

Version 12/03/2021



Contact: [laurent.parrot@cirad.fr](mailto:laurent.parrot@cirad.fr)

Site web: <https://www.caec-carib.org/recherche/projets/pumat>



## Méthode

GFP 2024 – 52<sup>e</sup>  
congrès, 22-24  
mai, Lyon

# Approches globales pour limiter l'utilisation des produits phytopharmaceutiques - ECOPHYTO PUMAT



Contact: [laurent.parrot@cirad.fr](mailto:laurent.parrot@cirad.fr)

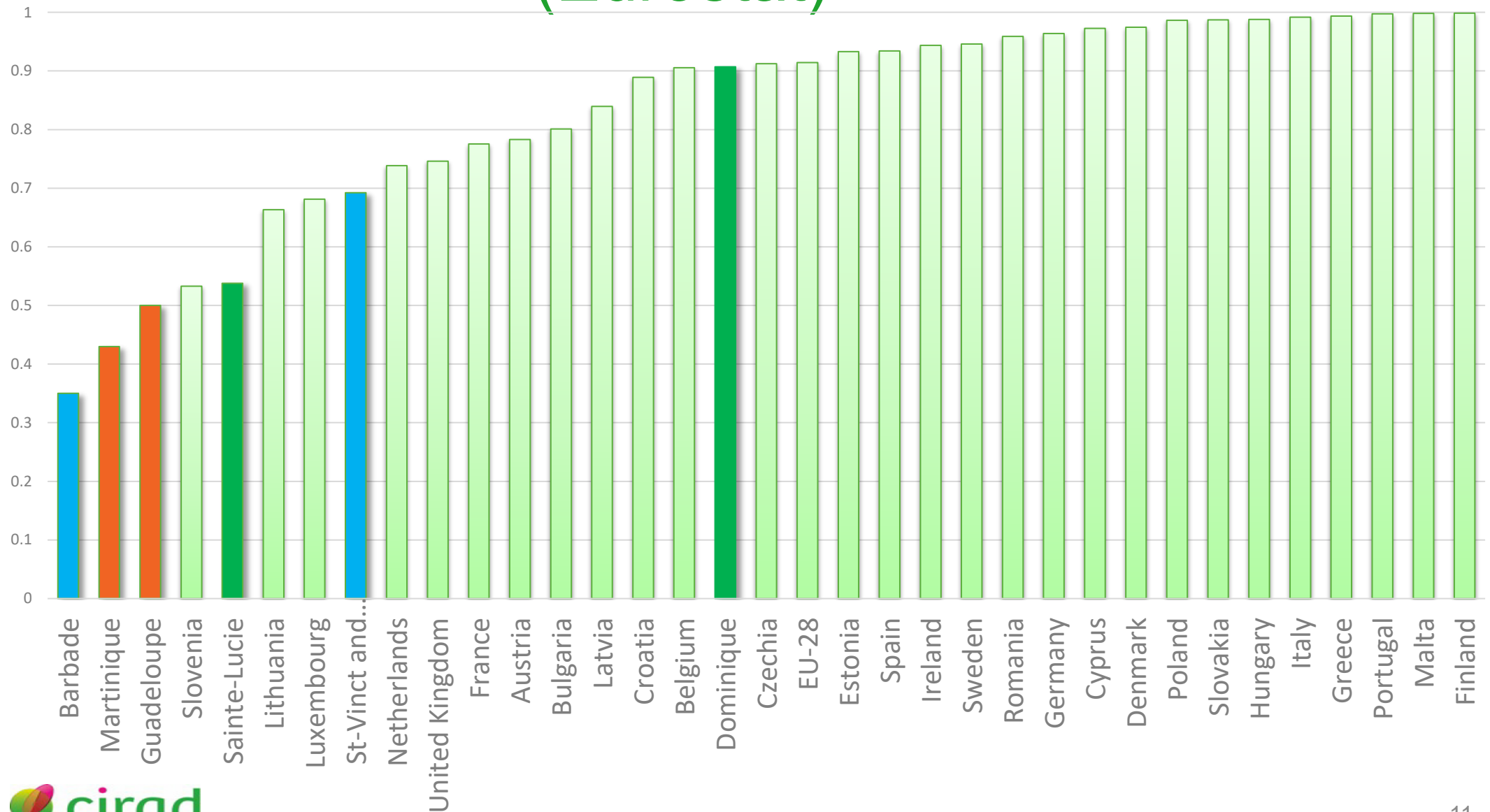
Site web: <https://www.caec-carib.org/recherche/projets/pumat>



# Contraintes communément admises du maraîchage en Martinique:

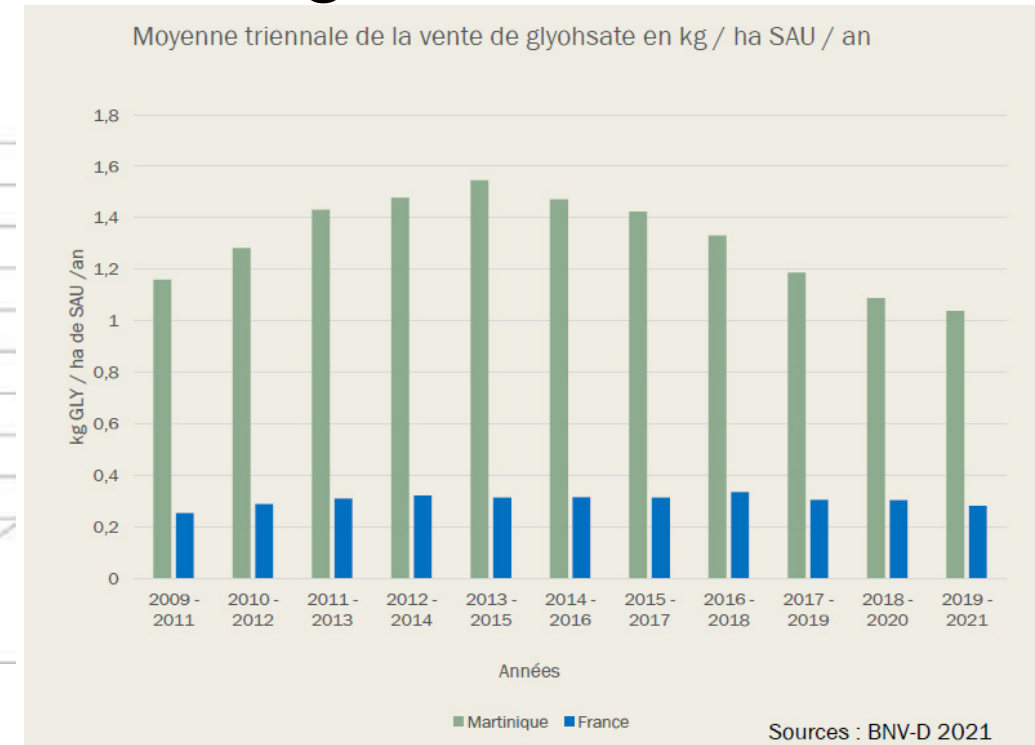
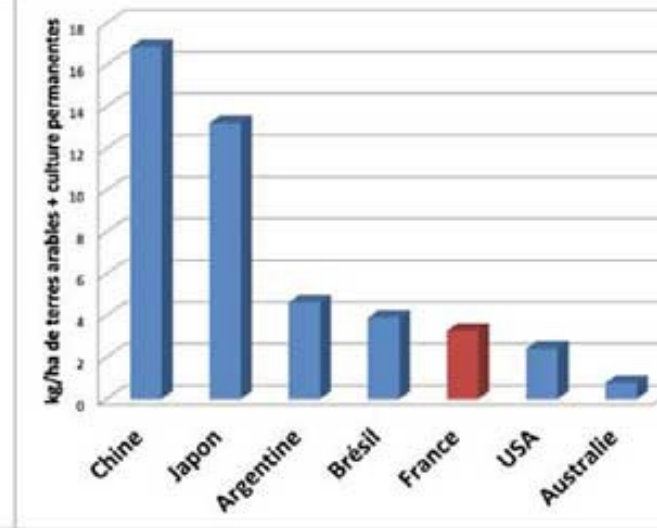
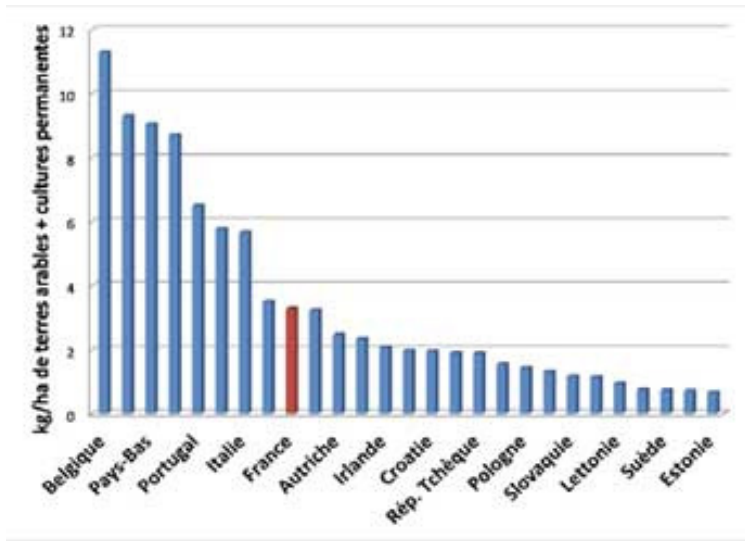
- **Dépendance alimentaire** aux importations :  
En 2020, les filières légumes et fruits ont des taux de couverture du marché du frais de 68 % et 58 % respectivement (38% pour les deux filières en 2018)
- Relative **faible dépendance du maraichage** aux pesticides de synthèse:  
8% n'utilisent ni pesticides de synthèse ni engrais (Luis, 2024)
- Foncier dédié aux cultures d'exportation: **marginalisation** des cultures maraîchères  
50% de la SAU dédiée en 2015 aux cultures d'exportation
- La crise du **chlordécone** aura cristallisé les liens inextricables entre santé humaine, environnement, rapports de pouvoir et niveaux de connaissances.

# Dépendances alimentaires Caraïbes et UE (Eurostat)



# Les pesticides

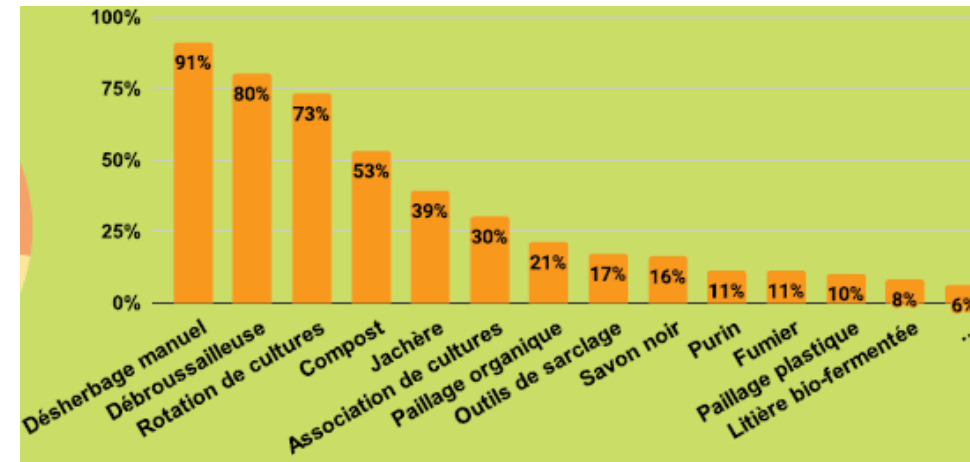
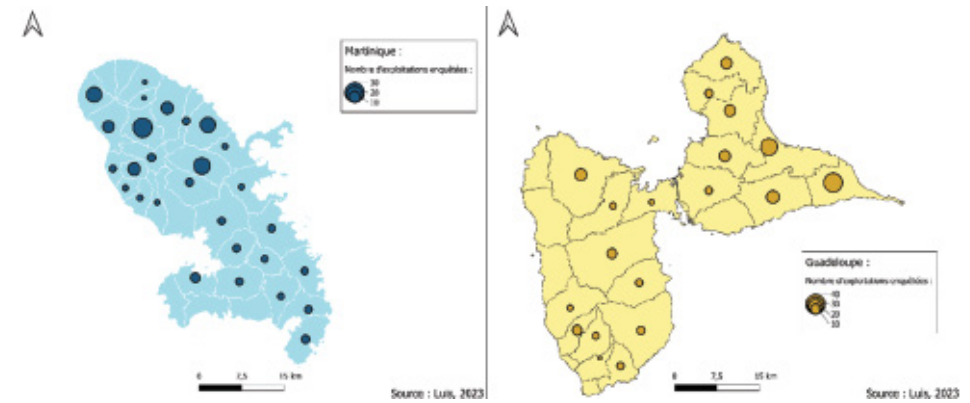
- L'ambivalence des pesticides de synthèse
- Controverses scientifiques, intérêts divergents



# RÉSULTATS

# Résultats (1): 409 maraîchers interrogés

- **20 %** des maraîchers utilisent exclusivement des intrants chimiques
- **52 %** combinent intrants chimiques et pratiques agroécologiques
- **8 %** n'utilisent ni intrants chimiques ni pratiques agroécologiques recensées
- **20 %** recourent exclusivement aux pratiques agroécologiques
- **95%+** des maraîchers interrogés déclarent un revenu agricole mensuel **< 1500 euros**.



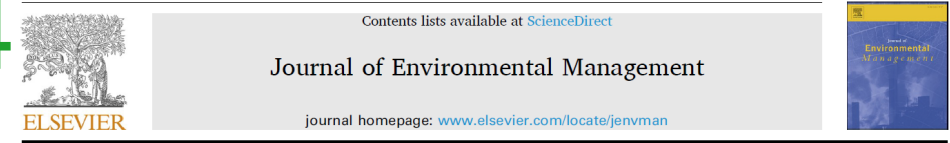
# Résultats (2): les facteurs d'agro-écologisation (Luis *et al.*, 2024 Catherine *et al.*, 2023)

## ■ Stratégies productives

– Effets bénéfiques des exploitations de **petite superficie (<3ha)**, de la **formation** agricole, et des **réseaux sociaux**.

## ■ Les stratégies commerciales

– Effets bénéfiques de la **vente directe** liée à une production **diversifiée** et moins de pesticides, appartenance à un **groupement de producteurs**.



Research article

Achieving healthy and profitable production through collective action? The case of vegetable farmers in the French West Indies

Camille Luis<sup>a,b,\*</sup>, Magali Aubert<sup>c</sup>, Laurent Parrot<sup>a,b</sup>

<sup>a</sup> CIRAD UPH Hortisys, F-97285, Le Lamentin, Martinique, France

<sup>b</sup> UMI SOURCE, Univ Paris Saclay, Paris, France

<sup>c</sup> MoISA, Univ Montpellier, CIRAD, CIHEAM-IAMM, INRAE, Institut Agro, IRD, Montpellier, France



# Résultat (3) Les stratégies

- **Stratégies collectives (groupements, filières & chaînes de valeur)**

- Les concurrence des **importations**
- Les dynamiques réglementaires (**dérogations, concurrence**)

- **Stratégies d'alliances**

Tous les chemins mènent-ils au rhum ?

Théorie de l'alliance et performance des coalitions d'acteurs dans les filières canne-maraîchage martiniquaises

Laurent Parrot, Thibaut Joltreau

DANS *ÉCONOMIE RURALE* 2024/3 (N° 389), PAGES 81 À 98  
ÉDITIONS SOCIÉTÉ FRANÇAISE D'ÉCONOMIE RURALE

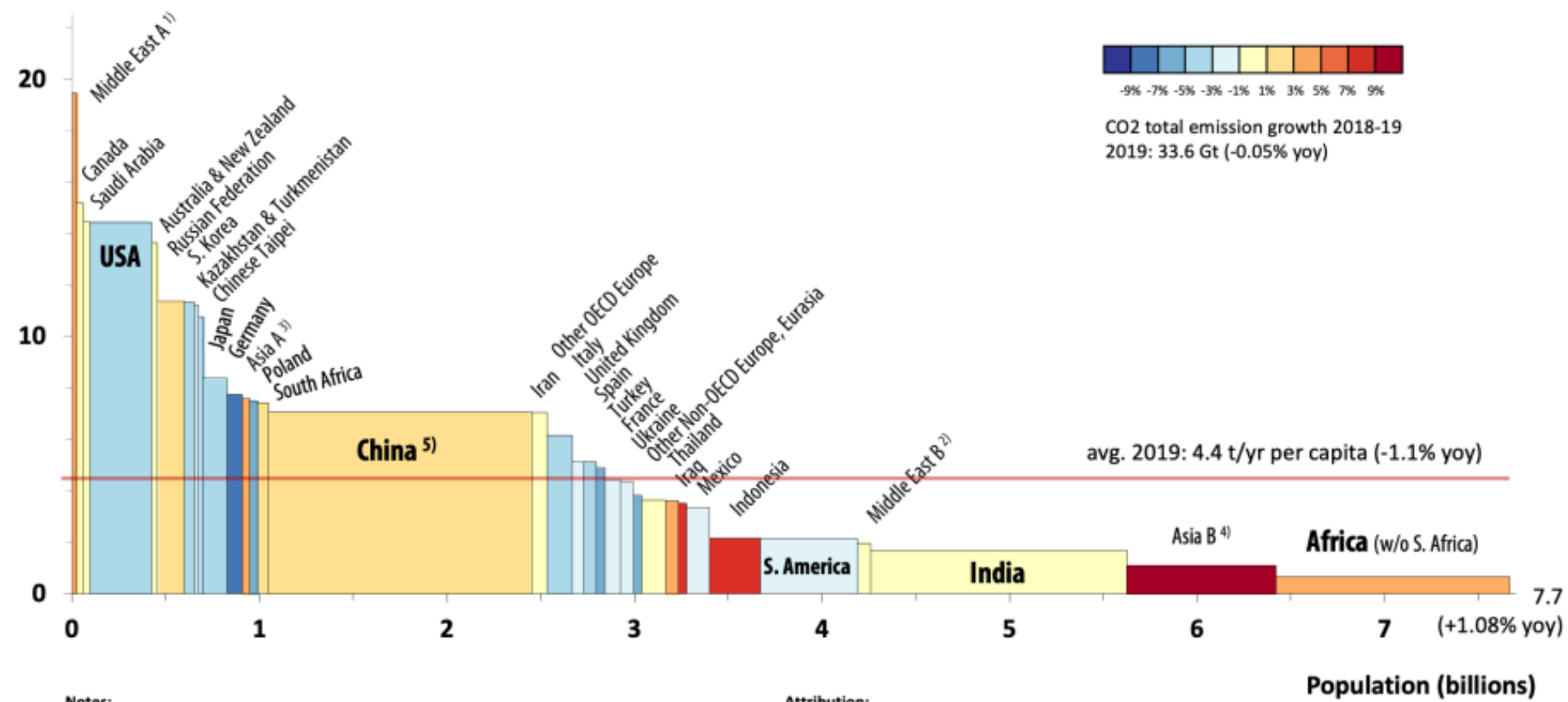
ISSN 0013-0559





# ELÉMENTS DE MISE EN PERSPECTIVE

# CO<sub>2</sub> emissions per capita (t/year) Qui pollue ? Worldwide CO<sub>2</sub> Emissions (2019; by region; per capita; growth)



**Notes:**

CO<sub>2</sub> emissions from fuel combustion only; no other greenhouse gases or natural sources; aviation and marine bunkers not shown as territory but included in average and totals.

<sup>1</sup> Middle East A: Bahrain, Oman, Kuwait, Qatar, United Arab Emirates  
<sup>2</sup> Middle East B: Israel, Jordan, Lebanon, Syrian Arab Republic, Yemen  
<sup>3</sup> Asia A: Brunei Darussalam, Malaysia, Mongolia, Singapore  
<sup>4</sup> Asia B: Asia without Asia A, China, India, Thailand, Chinese Taipei, Indonesia, S. Korea, Japan  
<sup>5</sup> China: People's Rep. of China, Hong Kong

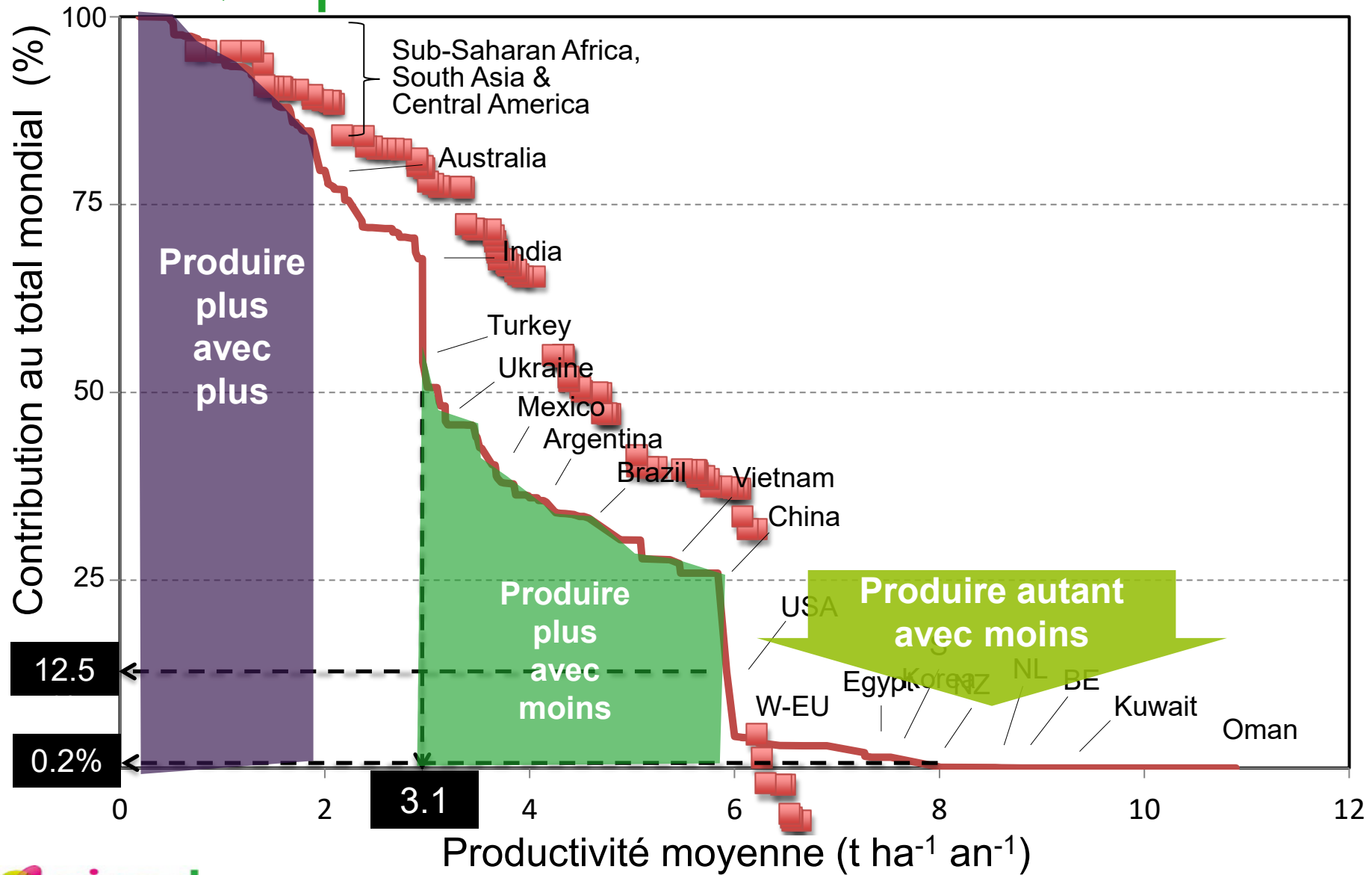
**Attribution:**

Based on IEA (2021), "Greenhouse gas emissions from energy", [www.iea.org/statistics](http://www.iea.org/statistics). All rights reserved; as modified by Thomas Schulz, AQAL Capital GmbH.  
 This map is without prejudice to the status of or sovereignty over any territory, to the delimitation of international frontiers and boundaries and to the name of any territory, city or area.  
 This work is licensed under a Creative Commons Attribution-ShareAlike 4.0 International License.

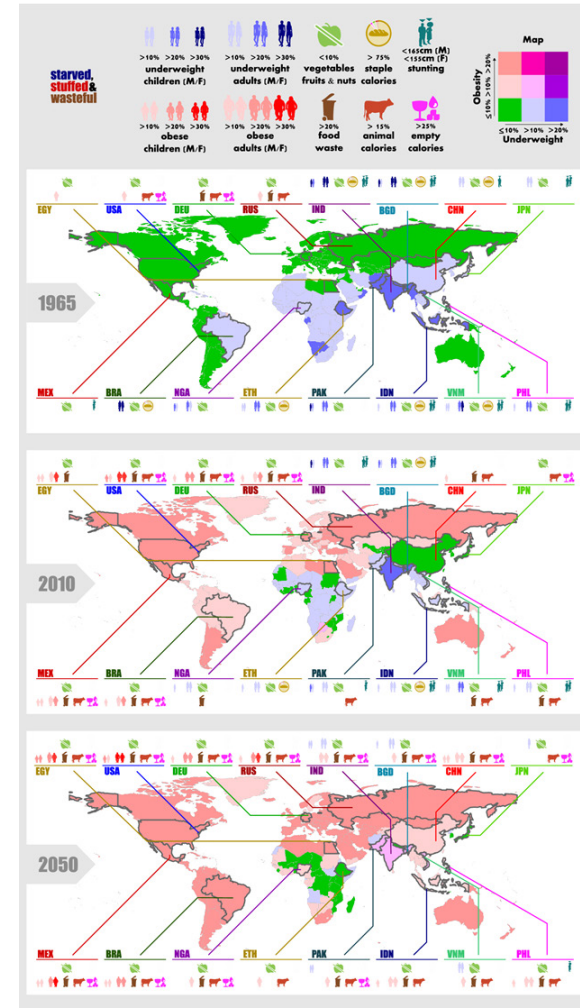
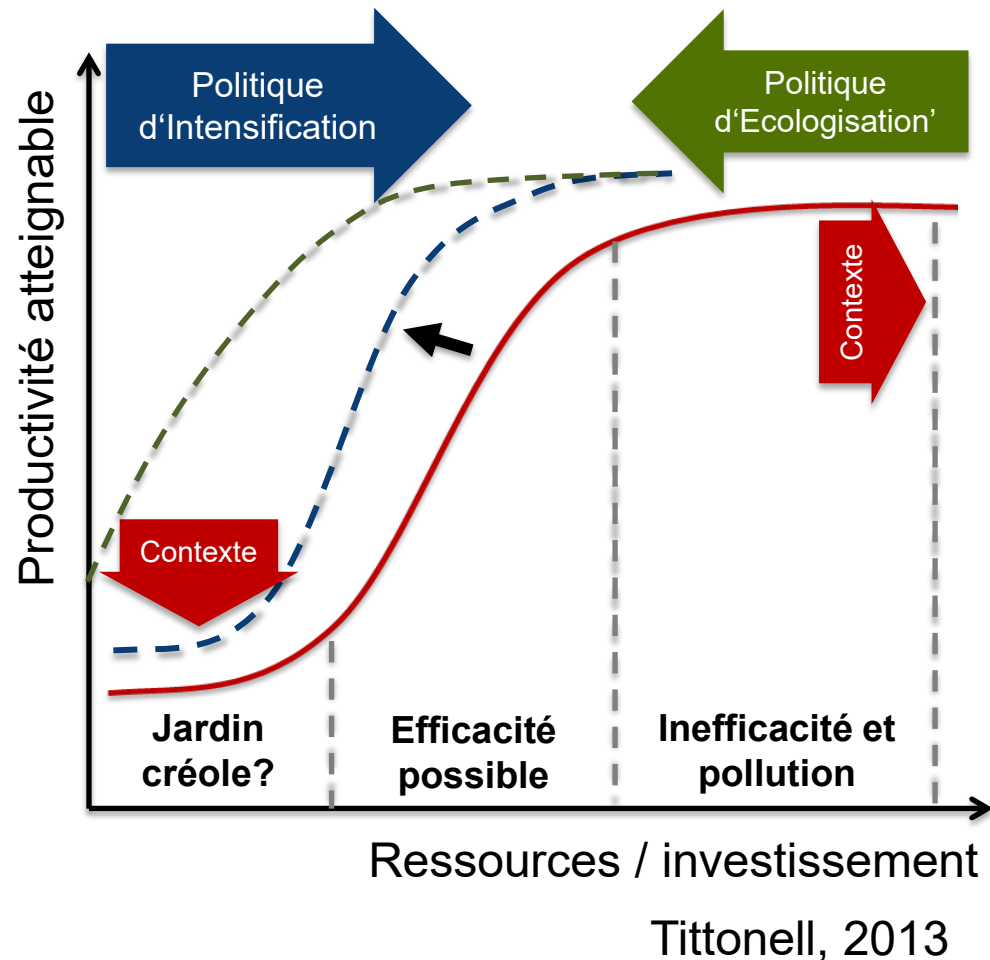
**Version:**  
 02-Nov-2021 by Thomas Schulz, AQAL Capital GmbH  
<https://aqalcapital.com/2019-worldwide-co2-emissions>



# Qui produit notre alimentation?



# Différencier les situations: Intensifier, extensif, et ne détoxifier que l'agriculture?...



- 4 types de consommateurs (Colombet, 2020) :
- Sain
  - Traditionnel
  - Moderne
  - en Transition

# CONCLUSION

# Implications - Rôle des pouvoirs publics: exemple du prix

- Intégrer les **rigidités** du système économique et social: coût du travail élevé, normes sanitaires contraignantes, concurrence internationale, voire, les attentes du consommateur.
- **Compensations** pour un prix juste en faveur du **profit** du producteur et des intermédiaires, et en faveur du **pouvoir d'achat** du consommateur
- **Contrôle** des importations d'aliments à faibles coûts?
- **Garantir** au producteur une visibilité sur un prix à la fois:
  1. anticipé
  2. stable dans le temps (ex 5 ans)
  3. et 'très relativement' élevé
  4. face au **risques** et aux autres **opportunités** d'emploi
  5. pour promouvoir **l'investissement**.

# Comment?

- Démarche **professionnelle**:
  - reconnaître les statuts des parties-prenantes: citoyen, client, entrepreneur, Etat.
  - Maîtriser les outils techniques et les manuels (formation, expérience).
- Démarche **compréhensive** des intérêts respectifs des parties-prenantes: citoyen, client, entrepreneur, Etat.
- Démarche **transparente** dans le partage de l'information
  - Une démarche professionnelle et transparente contribue à la **confiance** mais rend vulnérable en situation de concurrence
- Comment concilier concurrence et développement durable?  
Concurrence et coopération?



ACCUEIL →



SAUF  
LI RAISONS