

## Pour des innovations agricoles durables au Sahel, les pistes de **pérennisation** des projets DeSIRA

Deuxième note de l'Atelier régional inter-DeSIRA,  
tenu du 05 au 07 mars 2024 à Saly (Sénégal)

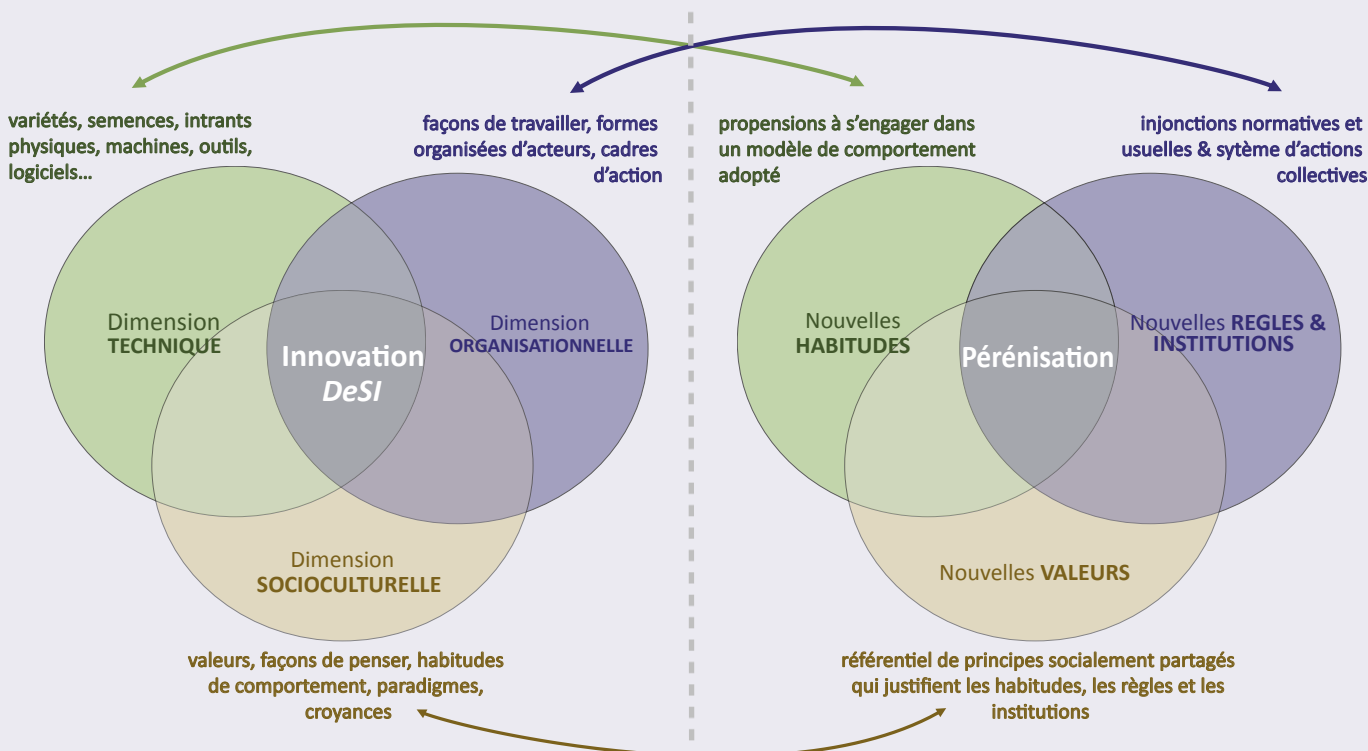
### DISSEM-INN EN BREF

Financé par l'AFD et coordonné par le Cirad, le projet « Dissémination des innovations en zone sahélienne (DISSEM-INN) » porte sur un ensemble de **huit projets**<sup>1</sup> lancés dans le cadre de l'initiative européenne **DeSIRA**<sup>2</sup> et se déroulant au Sahel. Ces projets concourent à développer des systèmes agroalimentaires durables et résilients au changement climatique en misant sur l'innovation, chacun dans un domaine spécifique. DISSEM-INN a pour objectif de capitaliser sur leurs pratiques et leur propose, ce faisant, de réfléchir collectivement à la pérennisation et au changement d'échelle de leurs innovations.

La démarche d'innovation propre à ces projets – intitulée **DeSI** (*Development Smart Innovation*) – se caractérise par trois principes qui leur sont communs, à savoir : **une approche multi-acteurs, en co-construction et pluridimensionnelle**. Ce troisième principe de pluridimensionnalité indique que les projets n'innovent pas uniquement sur le plan technique, mais aussi sur le plan organisationnel et socioculturel.

De ce premier résultat, DISSEM-INN a émis une hypothèse (cf. schéma ci-dessous) selon laquelle la **pérennisation des innovations agricoles repose sur leur caractère pluridimensionnel** (technique, organisationnel et socioculturel).

Illustration de l'hypothèse et définition de ses éléments



<sup>1</sup> Il s'agit des projets : ABEE, ACCEPT, APSAN-Mali, BIOSTAR, CASSECS, FAIR, IRRINN et Santé & Territoires. Ils couvrent un large éventail de domaines (amélioration variétale, agroécologie, bioénergies, élevage, irrigation, santé) dans six pays de la sous-région (Bénin, Burkina Faso, Mali, Niger, Sénégal, et Tchad).

<sup>2</sup> Portée par la commission européenne, l'initiative **DeSIRA** (*Development Smart Innovation through Research in Agriculture*) finance plus de 60 projets à travers le monde promouvant l'innovation dans l'agriculture et la transformation des systèmes alimentaires pour les rendre plus résilients aux effets du changement climatique.



## Pour une étude de la pérennisation, un cadre d'analyse

La pérennisation des innovations agricoles est comprise ici comme *le maintien dans le temps, au-delà de son intervention, des résultats produits par un projet auprès des bénéficiaires avec lesquels il a travaillé au niveau des espaces géographiques concernés*. Enjeu crucial pour le développement durable au Sahel, elle constitue un attendu des projets. DISSEM-INN a testé son hypothèse dans le cadre d'un atelier régional, sur **16 innovations DeSI caractéristiques** des huit projets *DeSIRA* avec lesquels il mène ses activités de capitalisation

transversale. Pour ce faire, DISSEM-INN a développé un cadre pour analyser les mécanismes à l'œuvre dans la pérennisation des innovations, vues comme des processus de changement qui modifient les pratiques et les comportements individuels et collectifs. Ce cadre suppose que si la pluridimensionnalité des innovations *DeSI* permet leur pérennisation, c'est parce qu'elle permet de transformer les nouvelles pratiques en **habitudes, règles et institutions**, portées et légitimées par de nouvelles **valeurs**.



## Pour une compréhension de la pérennisation, une caractérisation en quatre attributs

1) **L'habitation** est l'assimilation de nouvelles pratiques dans la façon de penser et d'agir des individus qui y sont exposés. Elle s'avère fortement dépendante des caractéristiques de l'innovation (*qualité, disponibilité et adaptabilité*) qui doivent être perçues comme supérieures à celles existantes. Elle est favorisée par la répétition de ces nouvelles pratiques dans la durée, permise par des points de rassemblement physiques (champs de démonstration) ou virtuels (réunions, plateformes) favorisant les échanges et apprentissages mutuels.

2) **L'émergence de nouvelles règles** associées aux nouvelles pratiques concerne des injonctions socialement transmises. Elle repose sur la formalisation de cadres (guides, protocoles, procédures, normes, accords de partenariat), qui prescrivent les comportements à adopter autour de ces pratiques.

3) **La création d'institutions** relève de formes d'organisation dans lesquelles s'enracinent les règles et qui structurent les interactions sociales. Elle consiste à mettre en place des réseaux formels (filières, réseaux d'experts) ou espaces d'échanges multi-acteurs (plateformes, cadres de concertation, comités villageois), qui favorisent l'appropriation des innovations.

4) **L'émergence de nouvelles valeurs** se caractérise par l'appropriation de nouvelles pratiques et règles, le changement de relations entre acteurs et la modification des perceptions (ou façons de penser). Elle intègre l'ensemble des principes socialement partagés justifiant les habitudes, règles et institutions, et non seulement résulte des changements à l'œuvre dans les trois précédents attributs mais aussi contribue, du même fait, à les renforcer.



## Pour renforcer la pérennisation, des enseignements et pistes d'action

L'analyse des actions de pérennisation des projets *DeSIRA* a permis de valider l'hypothèse testée et d'en inférer plusieurs enseignements ou pistes d'action pour de futures interventions de développement agricole au Sahel, porteuses d'innovations du même type.

Le fait que ces projets innovent sur le plan **technique** leur permet de contribuer au processus d'habitation (1). Le premier enseignement porte

sur la **performance de l'innovation** dans la mesure où la *qualité, la disponibilité et l'adaptabilité* de ses résultats se sont révélés importants pour favoriser l'appropriation. Elle constitue une condition nécessaire mais non suffisante car celle-ci demande à être combinée avec d'autres vecteurs, notamment des **processus de répétition** favorisés par une **implication des acteurs locaux dans la durée**.

Le fait que pour une même innovation, les projets interviennent également sur le plan **organisationnel** leur permet de contribuer en même temps, aux attributs d'émergence de règles (2) et d'institutions (3). Un second enseignement souligne le rôle clé joué par la **formalisation de règles, accords et institutions** pour ancrer l'émergence de nouvelles pratiques. La mise en place de **réseaux ou espaces d'échanges multi-acteurs** se révèle ainsi essentielle pour favoriser la co-construction et l'implication des bénéficiaires dans toutes les étapes du processus d'innovation, de la conception à l'évaluation. Cette implication facilite l'adaptation des innovations aux contextes locaux et leur appropriation.

L'attention portée par les projets DeSIRA à la dimension **socioculturelle** leur permet de contribuer à l'émergence de nouvelles valeurs (4). Un troisième enseignement témoigne que le **changement des relations entretenues entre acteurs ou de leur schème de penser** joue un rôle crucial dans l'acceptation des innovations. Et ce, d'autant plus que ces valeurs sont à la fois portées par les nouvelles pratiques, règles et institutions et, en même temps, renforcent leur légitimité.

En somme, **le fait que les projets DeSIRA**

**développent des innovations comportant à la fois une dimension technique, organisationnelle et socioculturelle leur permet de contribuer de concert aux quatre attributs de la pérennisation** (cf. *tableau* ci-dessous).

Un dernier enseignement issu de la conjonction et des interactions entre ces quatre attributs porte sur **l'importance de l'implication des acteurs dans la durée**. En effet, l'engagement continu des acteurs locaux apparaît essentiel pour générer une modification des règles, institutions et valeurs nécessaire à l'adoption durable des nouvelles pratiques. Le temps habituel des projets, généralement restreint entre 3 et 5 ans, demande à être reconsidéré à la lumière de ces résultats, *a fortiori* au regard de l'importante fréquence de demandes de prolongements de projets observée.

La piste d'action phare des DeSIRA suggère donc de **penser la pérennisation dès la conception** des projets en mobilisant une **approche holistique** qui intègre les dimensions technique, organisationnelle, et socioculturelle. Elle doit être pensée comme un **processus nécessitant un accompagnement soutenu des acteurs locaux dans le temps long** par des ressources et des compétences humaines dédiées.

*Illustration des vecteurs de la pérennisation au regard des trois dimensions de l'innovation DeSI*

*(cliquer sur les exemples pour plus d'information)*

Dimension	Attributs de pérennisation	Principaux vecteurs identifiés	Illustration sur des cas d'innovation
Technique	1. Processus d'habitation	Performance de l'innovation	<ul style="list-style-type: none"> <li>• <b>Qualité</b> : fourrage de Maralfalfa (n°4 - ACCEPT)</li> <li>• <b>Disponibilité</b> : données du SPIR (n° 9 - CASSECS)</li> <li>• <b>Adaptabilité</b> : kit de pompage solaire (n°13 - IRRINN)</li> </ul>
Organisationnelle	2. Nature des règles	Formalisation de cadres d'action	• <b>Accords</b> entre éleveurs et agriculteurs (n° 15 - S&T)
	3. Nature des institutions	Accompagnement de réseaux/arènes	• <b>Compagnies semencières paysannes</b> (n°5 - APSAN)
Socioculturelle	4. Essence des valeurs	Changement de perception	• <b>Résidus</b> d'anacarde <b>reconsidérés</b> comme matière valorisables (n° 6 - BIOSTAR)
		Changement dans les relations entre acteurs	<ul style="list-style-type: none"> <li>• De la confrontation à la <b>coopération</b> (n°14 - S&amp;T)</li> <li>• <b>Producteurs</b> devenus <b>expérimentateurs</b> (n°10 - FAIR)</li> </ul>
		Appropriation des pratiques et règles	• <b>Méthodologie</b> participative de définition de <b>profil de produit</b> (n°1 - ABEE)



## \* NOTES DE SYNTHÈSE

LA NOTE DE SYNTHÈSE N°1 qui présente le cadre analytique DISSEM-INN sur la pérennisation et le changement d'échelle



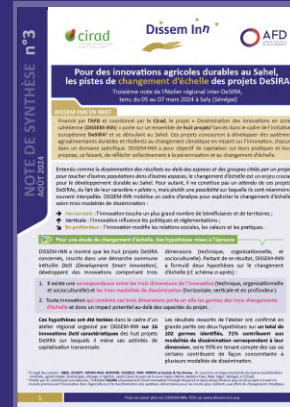
VERSION EN



VERSION FR



LA NOTE DE SYNTHÈSE N°3 qui fait le zoom sur le changement d'échelle



VERSION EN



VERSION FR



## \* POLICY BRIEF

LE POLICY BRIEF qui traduit ces notes en pistes d'action



VERSION EN



VERSION FR



### Source

Rapport d'atelier inter-DESIRA, *Des clés pour penser la durabilité et l'expansion des innovations agricoles au Sahel*, Projet DISSEM-INN, 2024.

A retrouver en scanant le QR code ci-dessous



### Auteurs

Robin BOURGEOIS, Chef du projet DISSEM-INN  
 robin.bourgeois@cirad.fr  
 Chloé LESENFANS, Consultante sur le projet DISSEM-INN  
 ext-chloe.lesenfans@cirad.fr



Crédit photo : voir le rapport de l'atelier régional d'échange, p. 125

