

UTILISATION DU SORGHO COMME BRISE-VENT DANS LES JEUNES VERGERS AU NIGER

par A. SIZARET *

Le problème des brise-vent est essentiel pour la création des jeunes vergers en région semi-aride. La solution présentée dans cette note permet l'obtention d'une protection très rapide contre les vents dominants suffisants pour les arbres nouvellement plantés.

La plante utilisée est le sorgho ordinaire qui, à la différence du mil, est pérenne et repart continuellement soit de souche, soit de tige, après une taille effectuée à tout moment.

L'opération se réalise en deux temps : d'abord, confection d'un abri individuel autour de chaque plant :

En début de saison des pluies, semis du sorgho en demi-cercle d'un rayon de 1,30 m ; un gabarit très simple, demi-cercle en fer à béton permet la réalisation aisée du travail. Les graines sont placées à quelques cm les unes des autres, de très faibles épandages d'engrais, des binages fréquents et un buttage léger stimulent la végétation : Il se forme rapidement un rideau protecteur, la tige de sorgho atteignant vite 2,50 m de haut.

Il est plus intéressant de laisser se développer les épis, à condition de les récolter précocement, pour éviter aux tiges de se plier sous le poids croissant, que de faire un rabattage des tiges florales, qui provoque une nouvelle poussée végétative plus haute et une nouvelle floraison.

Il s'avère rapidement que ce rideau de verdure devient trop important et trop rapproché des plantes fruitières ; c'est pourquoi il faut préparer le second stade.

Avant la fin de la saison des pluies, c'est-à-dire courant ou fin septembre ou plus tard si l'on dispose d'une irrigation appropriée, on doit établir :

- des haies plus distantes entourant chaque arbre sur trois côtés de 3 à 4 mètres chacun, ce qui matérialise une zone plus vaste dans laquelle la plante pourra pousser à l'aise : Un buttage effectué comme précédemment, en prenant unique-

ment la terre à l'extérieur du carré à protéger, permet de constituer une cuvette. Celle-ci recevra les eaux d'irrigation lors des arrosages par tuyauteries qui remplacent petit à petit l'aspersion pratiquée sur les jeunes plants. On détruit évidemment les abris en demi-cercle lorsque les « abris en carré » sont suffisamment développés.

C'est à l'intérieur de ce carré que sont apportés les fumiers, composts et épandages d'engrais. Le sol peut être ou non couvert par une légumineuse rampante, qui sera utilisée comme fourrage ou enfouie : Si les lignes de sorgho sont un obstacle au passage d'engins mécaniques pour l'entretien, elles permettent de placer sans difficulté les tuyaux d'irrigation.

En complément à cette protection individuelle, on sème entre chaque rangée fruitière, c'est-à-dire tous les 8 mètres dans le cas d'une plantation 8 x 8 m, une haie de sorgho perpendiculairement aux vents dominants, laquelle semble très efficace lors des tempêtes de sable. Mais il faut en prévoir l'irrigation en saison sèche si l'on veut maintenir ces haies.

On peut envisager le remplacement du sorgho par le Pois d'Angol (ou leur mélange). Cette dernière espèce donne de bons résultats sur sols pauvres ou dégradés. Il faut éviter de ressemer du sorgho à un emplacement qui en porte déjà ou à proximité immédiate. On peut constater en ce cas une inhibition de la levée.

Dans la mesure du possible, l'ouverture du carré sera orientée au soleil levant qui est bénéfique pour la végétation, une protection étant ainsi acquise aux heures les plus chaudes de la journée.

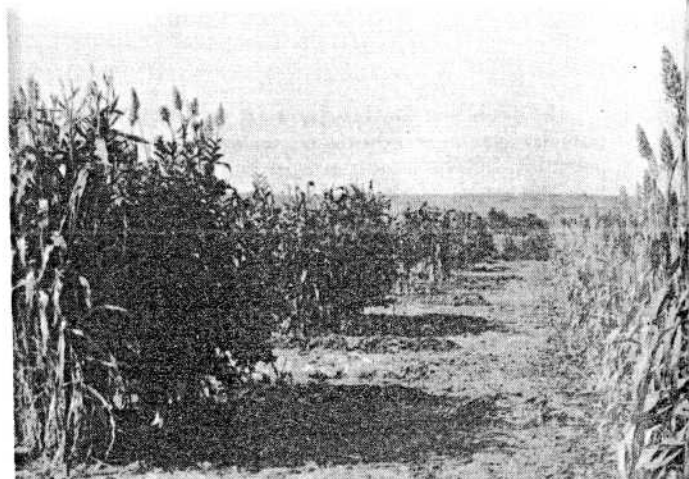
La mise en place des plants du verger a lieu généralement après que le sol ait été bien arrosé par les premières précipitations de la saison pluvieuse (fin juin, début juillet). Le semis des haies et carrés de protection peut se faire aux toutes premières pluies (mi-juin).

* - Institut français de Recherches fruitières Outre-Mer (IFAC)
B.P. 886 - NIAMEY (République du Niger).

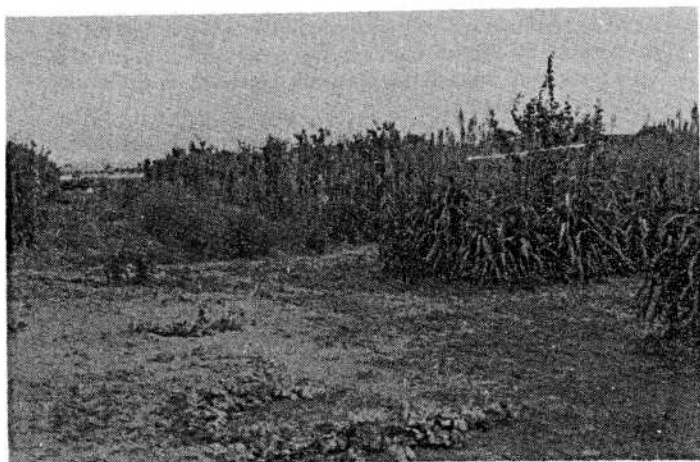


1

Sur les photos 1 et 2, on distingue les rideaux du premier stade, ainsi que les jeunes brise-vent intermédiaires entre les rangées fruitières.
 Sur les photos 3 et 4, ce sont les abris de second stade. Photo 3, le rideau est jeune et n'atteint pas encore la hauteur de l'arbre.



2



3



4

