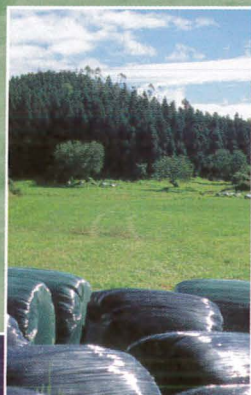


Actes du Séminaire Inra-Cirad  
et  
Journées préparatoires au Colloque régional

Coordonnateur : Patrice GRIMAUD



# Les outils d'aide à la gestion des fourrages



13 - 17 mai 2002  
Pôle Elevage du Cirad  
à la Réunion

Comité organisateur : M. DURU, P. GRIMAUD, H. GUERIN,  
P. LECOMTE, P. THOMAS



2002

## Présentation de la Mauritius Deer Farming Cooperative Society Ltd

Jacqueline Sauzier

MDFCSL, Holp Building, 2 avenue d'Epinais, 4 Bornes, île Maurice

Le cerf rusa (*Cervus timorensis russa*), espèce en élevage à l'île Maurice, a été introduit sur l'île en 1639 par les Hollandais. L'élevage intensif de cet animal a débuté en 1976 à Case Noyale, élevage calqué sur le modèle néo-zélandais d'élevage cervidé.

La MDFCS Ltd a été créée en 1992 faisant suite à une demande spécifique des éleveurs cervidés pour la vente de leur production. La MDFCS Ltd comporte 10 membres tous du secteur privé, 6 sont des propriétés sucrières et 4 particuliers. Des 10 membres, 8 sont en état de marche et productifs. Actuellement environ 10,000 animaux sont en élevage intensif et 50,000 en élevage extensif de type "chassé".

La taille des élevages intensifs varie de 100 têtes à 1,200 têtes pour une production mise sur le marché de 1,500 carcasses (45 tonnes) et 500 animaux vendus en vivant principalement aux élevages extensifs (chassés). La totalité de la production de la MDFCS Ltd est vendue sur le marché local entre les mois d'octobre et mai. Les carcasses ont un poids moyen de 30 kilos et sont abattus à partir de 12 mois pour les mâles et entre 18 et 24 mois pour les femelles. Les ventes des quatre autres mois proviennent des chassés (400 tonnes).

Les élevages intensifs sont situés principalement sur les terres marginales en région côtière. La demande du marché est croissante, rendant obligatoire l'intensification de l'élevage, mais le manque de terres à mettre sous pâturage est une contrainte au dévelop-

pement du secteur, d'où une demande importante pour une meilleure gestion de la ressource actuelle.

Actuellement, l'élevage est basé sur un système de pâturage tournant en paddocks. L'herbe des pâturages est le star grass (*Cynodon plectostachyum*), l'herbe bourrique (*Stenotaphrum dimidiatum*) ou l'herbe d'argent (*Ischaemum aristatum*). En période de sécheresse, des sous-produits de l'industrie sucrière (bagasse, mélasse) sont souvent utilisés comme apport alimentaire, mais également pour certains des produits préfabriqués en usine et au coût élevé.

Dans le domaine de l'étude des pâturages, le programme "Gestion Raisonnée des Prairies" a débuté en juin 2000 faisant suite à une mission en novembre 1996 de Gilles Mandret du CIRAD Réunion. Ce programme débute à zéro, aucune donnée scientifique sur la qualité des sols en élevage cervidé ou sur la productivité des pâturages utilisés n'étant disponible. L'élevage cervidé actuel se base sur les données de sols de l'industrie cannière, copie l'élevage bovin local et se base sur des expériences personnelles échangées entre éleveurs.

Le programme Gestion Raisonnée des Prairies nécessite une collaboration entre l'Université de Maurice, le secteur public par l'intermédiaire de l'Agricultural Research and Extension Unit (AREU) et le secteur privé représenté par la MDFCS Ltd mais aussi par la Mauritius Meat Producers Association et surtout par le CIRAD Réunion.