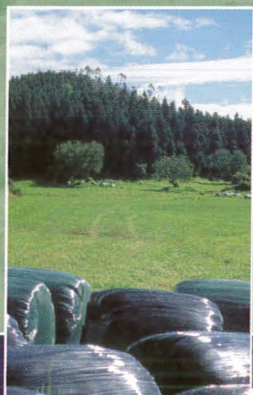


Actes du Séminaire Inra-Cirad  
et  
Journées préparatoires au Colloque régional

Coordonnateur : Patrice GRIMAUD



# Les outils d'aide à la gestion des fourrages



13 - 17 mai 2002  
Pôle Elevage du Cirad  
à la Réunion

Comité organisateur : M. DURU, P. GRIMAUD, H. GUERIN,  
P. LECOMTE, P. THOMAS



2002



### Atelier 3

## Qualité et ingestion des fourrages verts et conservés

*Animateur* : Harry ARCHIMEDE (Inra Craag)

*Rapporteur* : Hélène GOURC (Cirad Pôle Elevage)

#### ■ Exposé d'Harry Archimède et de Maryline Boval (Guadeloupe)

En Guadeloupe, les recherches ont lieu en ferme expérimentale. L'objectif est d'optimiser la production animale en zone tropicale en valorisant les ressources locales animales et végétales pour des systèmes de production durable. Deux types de recherche sont conduits :

- les approches classiques à l'auge pour mesurer l'ingestibilité et la digestibilité
- les essais au pâturage avec des mesure de biomasse et d'ingestion.

Les indicateurs ne sont pas toujours faciles à mesurer. Les outils sont parfois lourds comme la mesure de l'azote fécal pour estimer la digestibilité et la qualité de l'ingéré.

Des expériences sont menées pour déterminer l'impact de différentes règles de gestion :

Pour la gestion du fourrage de la prairie, les essais concernent le stade d'exploitation, la fertilisation, l'irrigation.

Pour l'usage des compléments fourragers, sont étudiés l'utilisation de la canne à sucre, du bananier, des arbres fourragers ou des concentrés classiques.

Pour conduite au pâturage enfin, sont expérimentés différentes conduites : pâturage tournant ou continu, à l'attache ou pâturage mixte avec des bovins et des ovins.

L'exposé s'est conclu avec une ouverture sur les indicateurs fourragers et animaux à utiliser et à transmettre au développement.

#### ■ Exposé de Patrice Grimaud (Réunion)

Cet exposé concernait la valeur alimentaire des four-

rages réunionnais. A partir de prélèvements au pâturage, chez les éleveurs, on a pu calculer des valeurs alimentaires. Il ressort principalement que les valeurs énergétiques des fourrages tropicaux sont inférieures à celles des fourrages tempérés. Un travail a été mené sur l'estimation des quantités ingérées en élevage laitier avec un conseil d'équilibrage de la ration de base. L'outil de calcul simple, sous forme de tableur EXCEL, a été transmis aux partenaires. Le problème qui se pose encore aux chercheurs de La Réunion est l'estimation de l'ingéré au pâturage.

#### ■ Exposé de Philippe Lecomte (Montpellier)

Philippe Lecomte nous a présenté la spectrophotométrie infra-rouge.

En début d'année 2002, 900 échantillons de fourrage réunionnais ont été passés au spectromètre. A partir des spectres, on peut déduire des teneurs en protéines, en fibres, estimer la digestibilité d'un fourrage, voire prédire la production de lait.

#### ■ Discussion

Deux types de recherches ont été présentées et sont à combiner : l'expérimentation et l'observation chez les éleveurs. Si ces deux méthodes ne sont pas accessibles aux chercheurs sur un même terrain, renforcer la communication entre ceux qui pratiquent l'un et ceux qui pratiquent l'autre peut permettre un avancement commun. Une autre remarque concerne les démarches à l'auge et au pâturage, qui diffèrent. Et pour cause, la maîtrise de ce que mange l'animal au pâturage est plus complexe. Ensuite, les investigations sont à approfondir sur les potentiels des fourrages, notamment pour les variétés indigènes. Enfin, notre attention a été portée sur le SPIR, en nous invitant à ne pas nous focaliser sur une seule méthode.