

### Objectifs

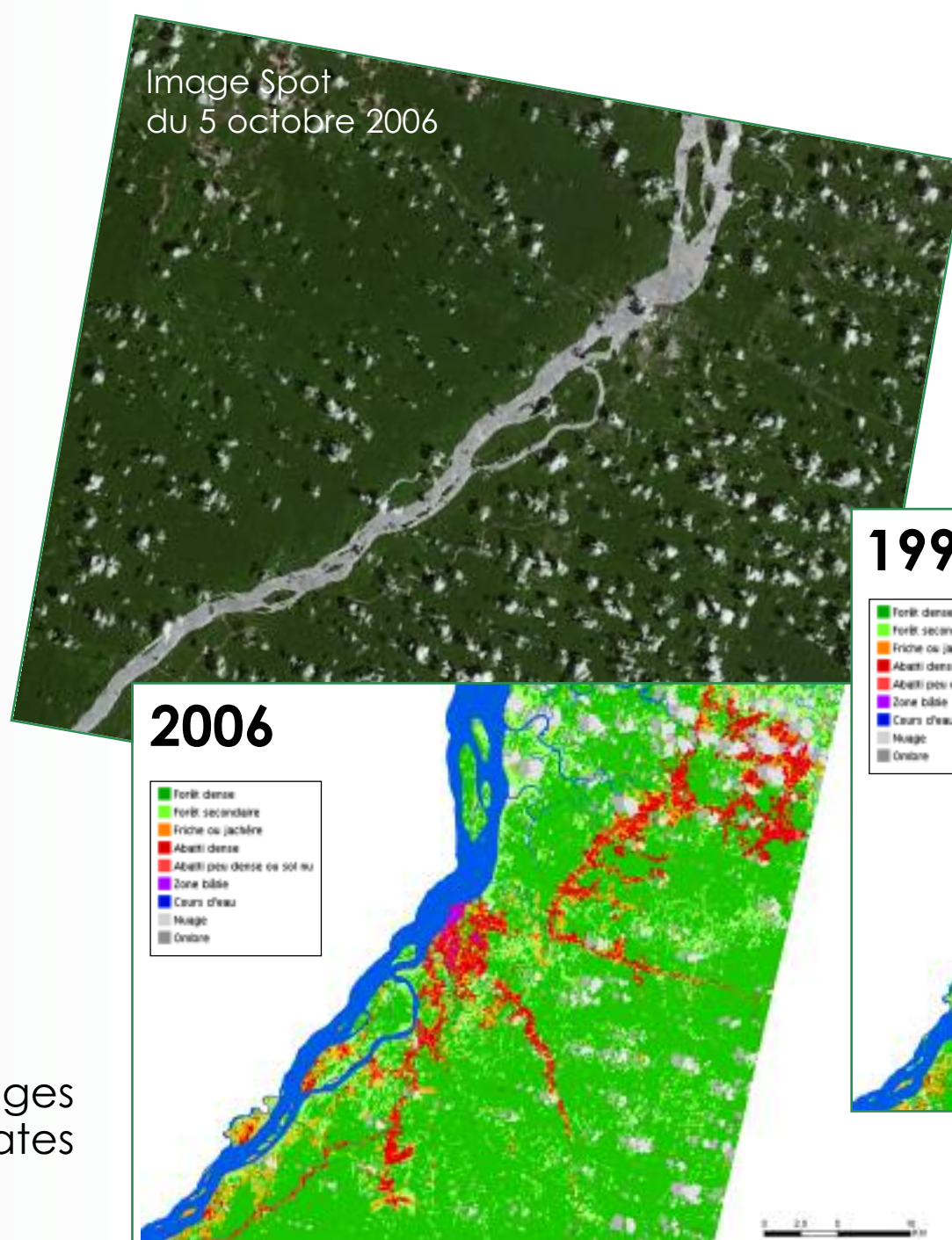
- ▶ Caractériser l'occupation agricole des sols
- ▶ Mettre en évidence les changements
- ▶ Suivre les interactions avec l'environnement

### Méthodologie

- ▶ Détection des abattis et cartographies de l'évolution des défrichements dans le Nord-Ouest
- ▶ Création d'indicateurs agri-environnementaux
- ▶ Conception d'un démonstrateur SIG en ligne pour l'intégration et la combinaison des données

### Perspectives

- ▶ Evaluation de l'emprise agricole
- ▶ Suivi de la pression foncière
- ▶ Gestion et aménagement du parcellaire



Relevés de terrain pour décrire les abattis afin de mieux les identifier sur les images satellites

Classification des images satellites Spot à plusieurs dates

Calcul de l'évolution des défrichements avec le démonstrateur SIG

