

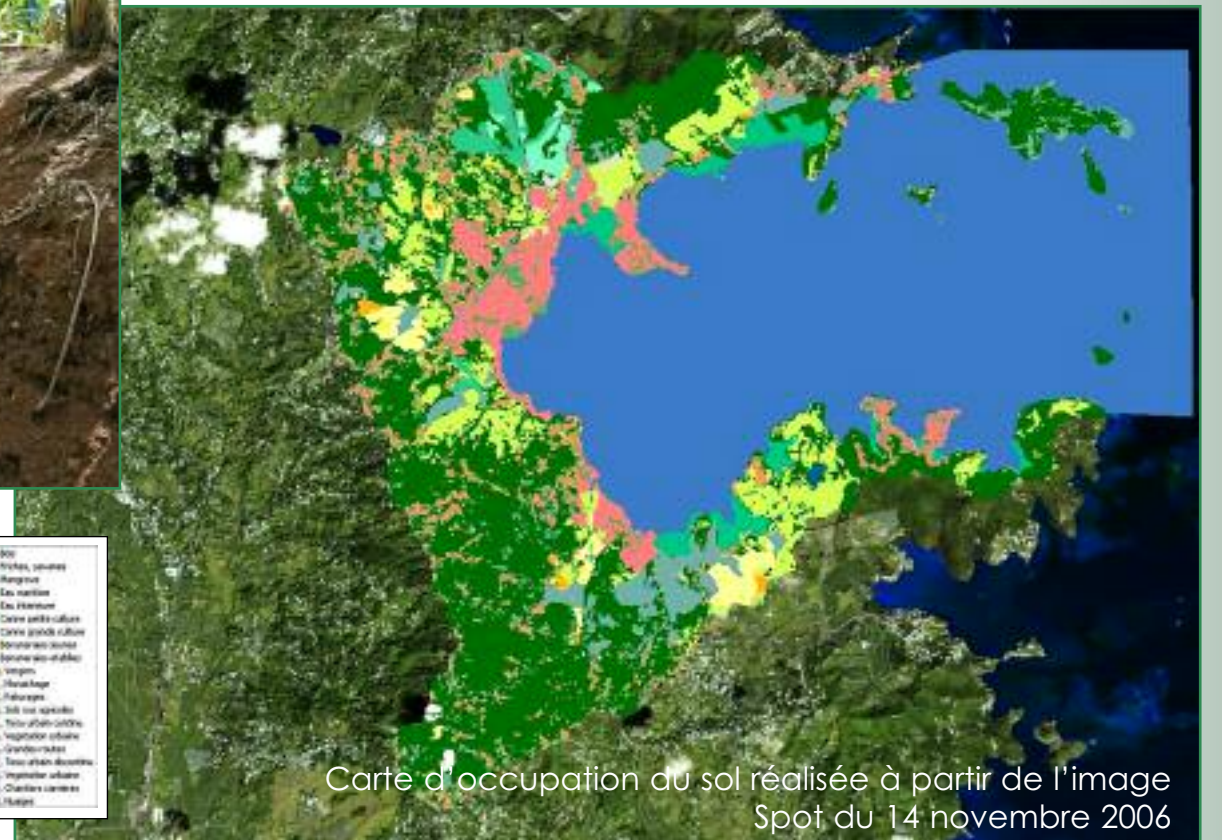
Objectifs

- ▶ Actualisation régulière de la cartographie de l'occupation du sol sur la zone de la Baie du Robert
- ▶ Intégration de cette cartographie dans un modèle de vulnérabilité des sols à l'érosion (Cemagref, 2006)
- ▶ Elaboration d'un démonstrateur SIG via internet



Résultats

- ▶ Cartographie de l'occupation du sol en 20 classes
- ▶ Cartographie dynamique de la vulnérabilité à l'érosion (3 actualisations de l'occupation du sol en 2 ans)
- ▶ Extraction du bâti
- ▶ Intégration du calcul de l'indicateur de sensibilité des sols à l'érosion dans le démonstrateur



Perspectives

- ▶ Extension de la cartographie à l'ensemble de la Martinique
- ▶ Suivi de la dynamique de l'agriculture, de l'habitat, des défrichements et terrassements
- ▶ Mise à disposition des couches d'information géographiques via internet

Intégration de la carte de vulnérabilité des sols à l'érosion dans le démonstrateur

The screenshot shows a web-based GIS interface with several panels:

- Couches (Layers):** A list of layers including 'Sensibilité à l'érosion', 'Occupation du sol simplifiée Baie du Robert 14-11-2006', 'Carte des pentes - Baie du Robert', 'Accumulation de l'écoulement - Baie du Robert', 'Carte simplifiée des sols - Baie du Robert', 'Image Quick Bird 60 cm - Baie du Robert 19-03-2007', 'Modèle numérique de terrain', 'Image Spot 2,5 m couleurs naturelles - 14-11-2006', 'Image Spot 2,5 m fausses couleurs - 31-05-2007', 'Image Spot 2,5 m fausses couleurs - 25-04-2007', 'Image Spot 2,5 m fausses couleurs - 14-11-2006', and 'Image Spot 2,5 m couleurs naturelles - 25-04-2007'.
- Carte (Map):** A central map showing the island of Martinique with a color-coded overlay representing soil erosion vulnerability.
- Géo-Indicateurs (Geo-Indicators):** A panel on the right titled 'Description succincte de l'indicateur' explaining the calculation of the soil erosion sensitivity indicator based on four variables: soil occupation, slope, soil erodibility, and runoff accumulation. It includes a legend for the indicator with categories: Neutre, Très Faible, Faible, Moyenne, Forte, Très Forte, and Maximale.