

# *Diagnostic socio-économique et enjeux de développement territorial des communautés riveraines des zones minières. Cas du projet minier des Monts Nimba à Lola, Guinée Forestière.*



Dr Aboubacar CAMARA,  
Dr Elodie VALETTE,  
Marie MAZALTO,  
Jean-Marie KALMS,  
Koikoï ZOUMANIGUI

**EXPLOITATION MINIÈRE ET DÉVELOPPEMENT DURABLE EN AFRIQUE  
9-13 juin 2008, Conakry, Guinée**

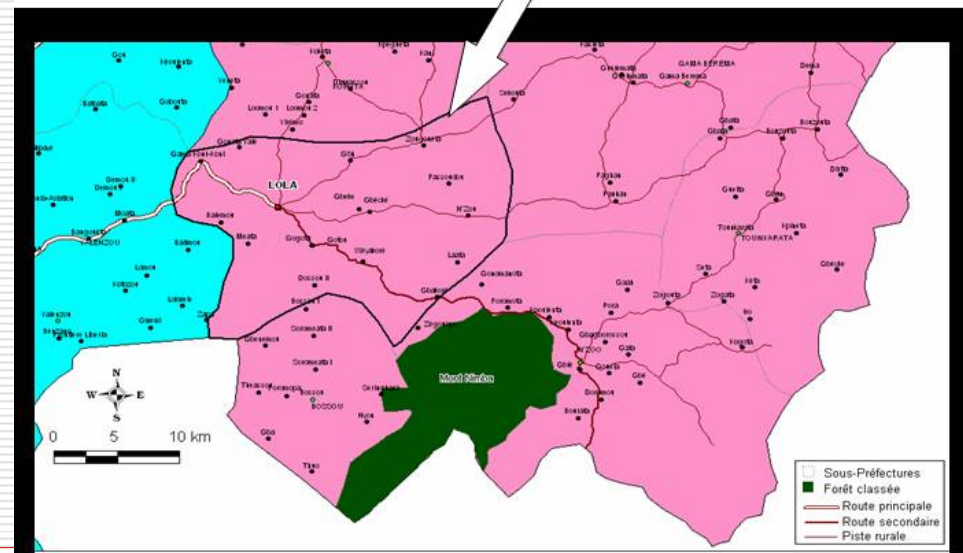
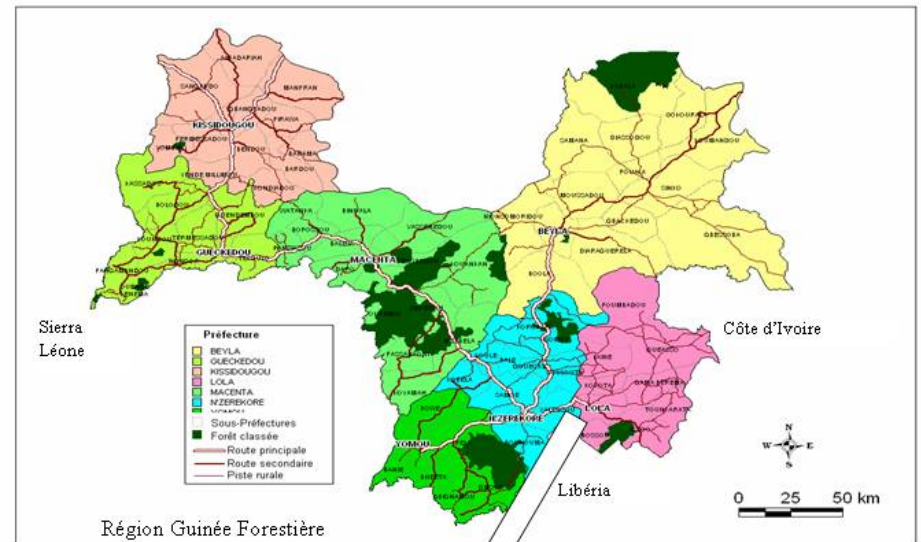
# Plan de l'exposé

---

1. Contexte
2. Problématique
3. Méthodologies
4. Principaux résultats
5. Conclusions et perspectives

# Contexte

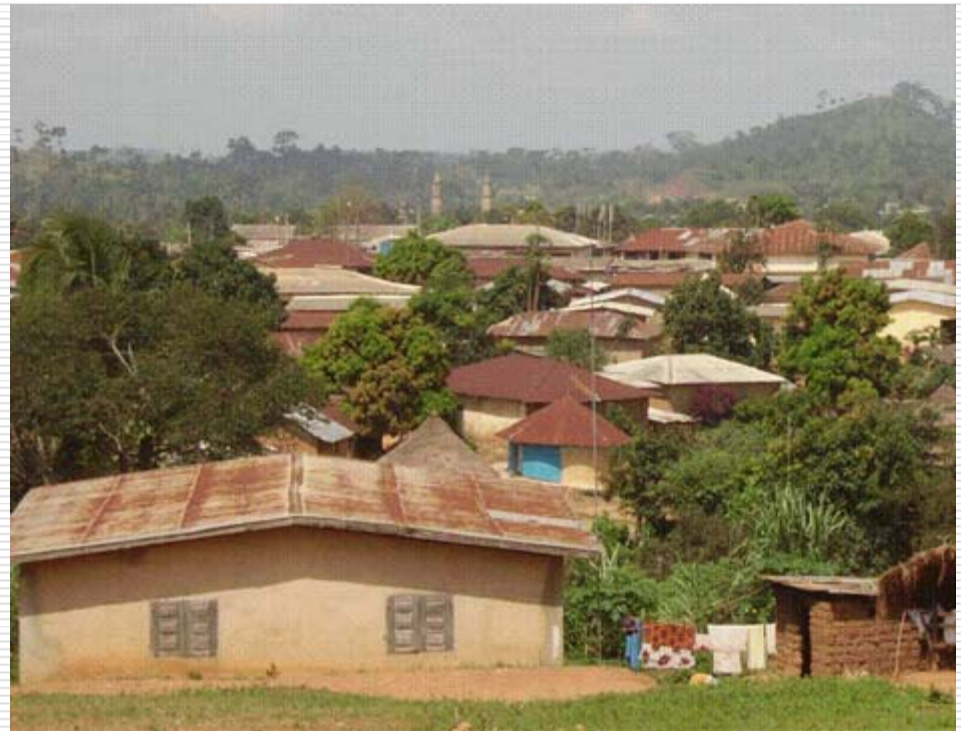
- Un projet minier aux Monts Nimba :
  - Réserve de fer à proximité d'un patrimoine mondial Unesco biodiversité
  - Projet minier SMFG, en phase de pré faisabilité
  
- Deux études IRAG/CIRAD
  - Objectifs : état des lieux socio-économique constituant situation de référence
  - Où ? 25 Communautés Villageoises / Ville de Lola
  - Contexte de la recherche : manque de données de base



# Problématique de la communication

---

- Études de base pour la pré-faisabilité d'un projet minier : quelle contribution pour le développement territorial ?



# Quelle contribution ?

---

- Un apport méthodologique
  - Des outils pour produire de l'information fiable, mobilisable pour le diagnostic et le suivi
- Une production d'information et de connaissance sur la région d'étude
  - Un support pour la mise en place d'actions de développement concertées, adaptées et durables

# Méthodologies

---

- Des outils pour produire de l'information fiable, mobilisable pour le diagnostic et le suivi:
  - *Identification des principales sources d'information sur la zone*
  - *Mise à jour des données socio-économiques sur la zone d'étude*
  - *Production de données originales et récentes sur la zone basée sur une co-construction des données*

# Étude de 25 Communautés Villageoises riveraines des Monts Nimba

---

- ❑ *Diagnostic historique, structurel, organisationnel et fonctionnel des 25 CR*
- ❑ *Cartographie des infrastructures et des sites sacrés de l'ensemble des 25 CR*
- ❑ *Cartographie participative des secteurs fonciers par CR*
- ❑ *Réalisation d'une base des données des caractéristiques des 25 CR*
- ❑ *Recueil des perceptions du projet minier par les 3 groupes de personnes enquêtées (attentes et craintes des hommes, femmes et des jeunes)*
- ❑ *Réalisation d'une base des données des ménages (15% )*

# Etude de la ville de Lola

---

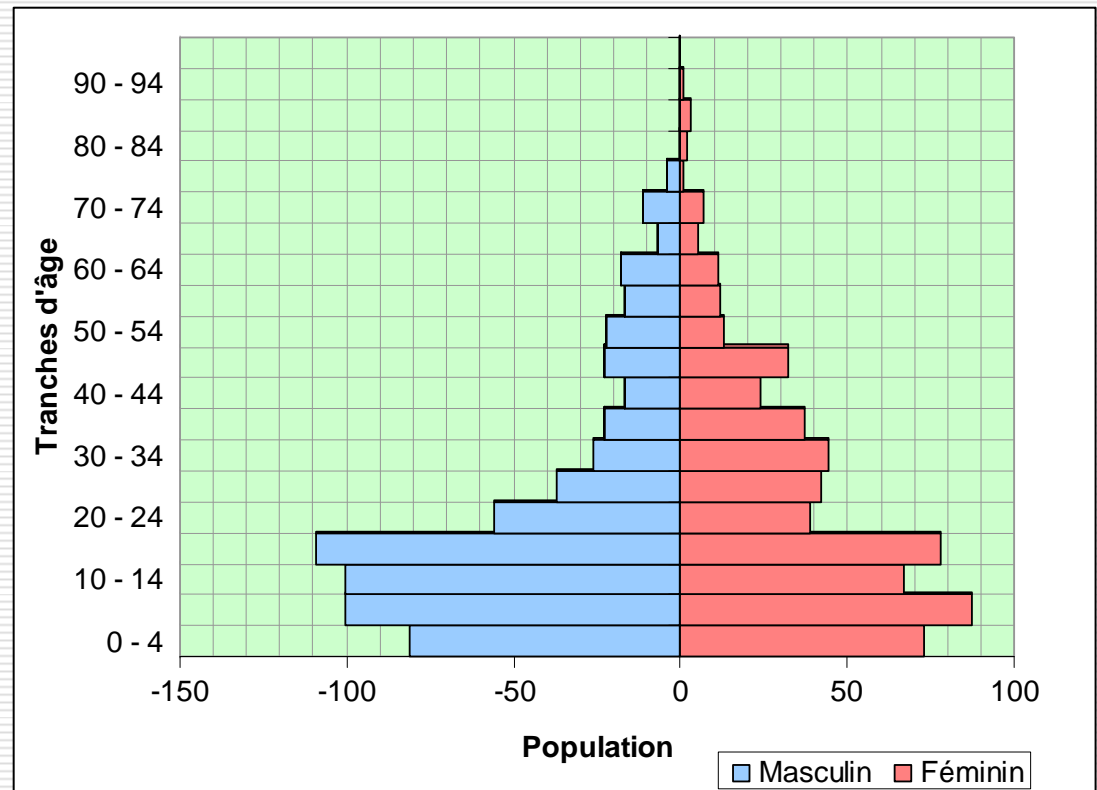
- *Cartographie diachronique : analyse des dynamiques spatiales*
- *Réalisation d'une base de données : intégration de données secondaires et production de données primaires.*
- *Recueil des perceptions du projet minier par les personnes enquêtées (attentes)*



# Principaux résultats : production de données démographiques

## LOLA-ville

- Un taux d'accroissement annuel de 7% : estimation de la population de Lola à **47290 habitants** en 2007, soit un **doublement de la population en 10 ans**.
- Une population jeune: **56% de la population a moins de 20 ans**



# Principaux résultats : production de données socio-économiques

---

- ❑ Pauvreté chronique et déficit alimentaire des ménages liée à l'endettement usuraire et au manque d'appui à la diversification des activités agricoles et autres.
- ❑ Lola : Revenu moyen par personne et par jour : 0,5\$US
- ❑ Lola : 71% des ménages ne couvrent pas leurs besoins primaires (alimentation, habillement, santé)
- ❑ Lola : 80% des ménages consacrent entre 70 et 98% de leur revenu annuel à l'alimentation

# Principaux résultats : production de données socio-économiques

---

- ❑ État déficient des infrastructures de base, souvent non fonctionnelles (ex. : postes de santé)
- ❑ Lola : les puits restent des sources d'approvisionnement en eau pour 83% des ménages
- ❑ Un hôpital pour l'ensemble de la Préfecture de Lola, 3 médecins pour 132490 habitants
- ❑ Mortalité infantile 192‰

# Principaux résultats : production de données socio-économiques

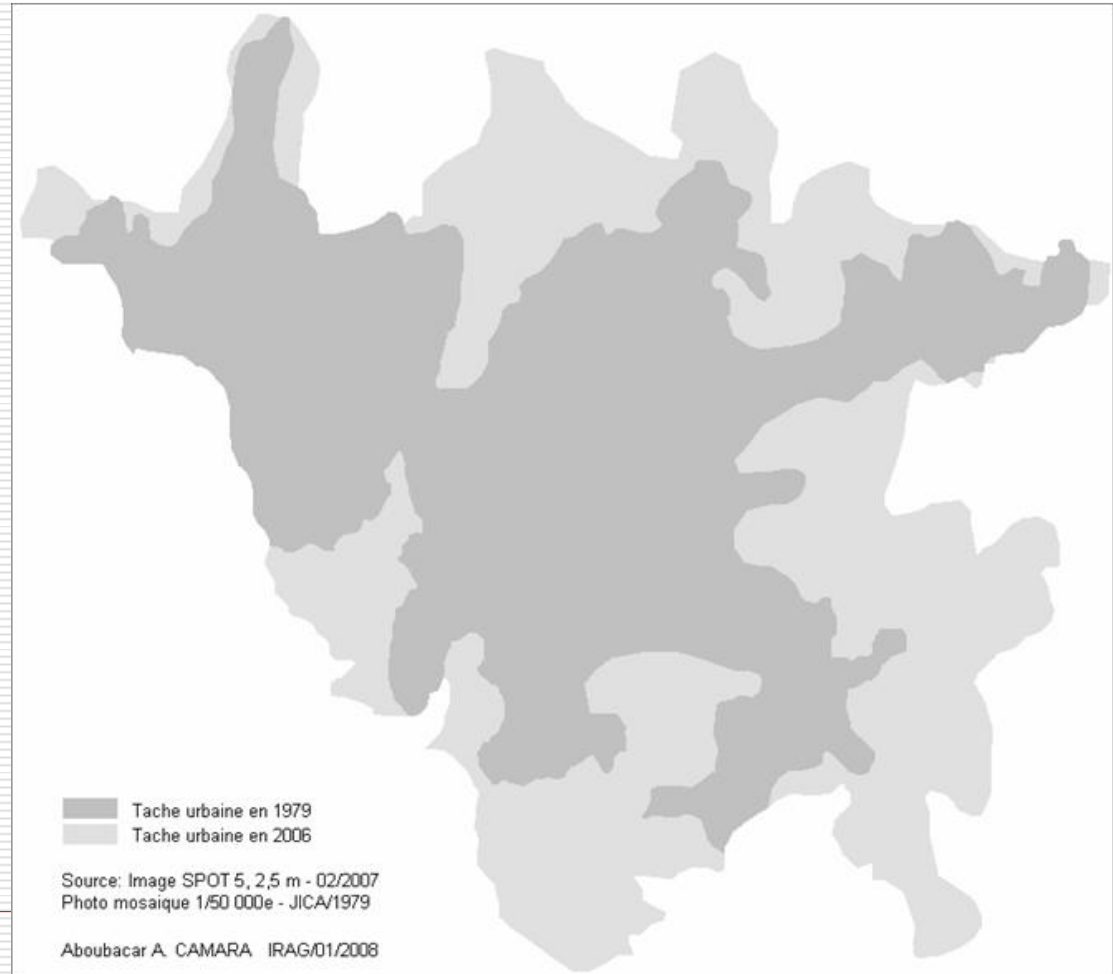
---

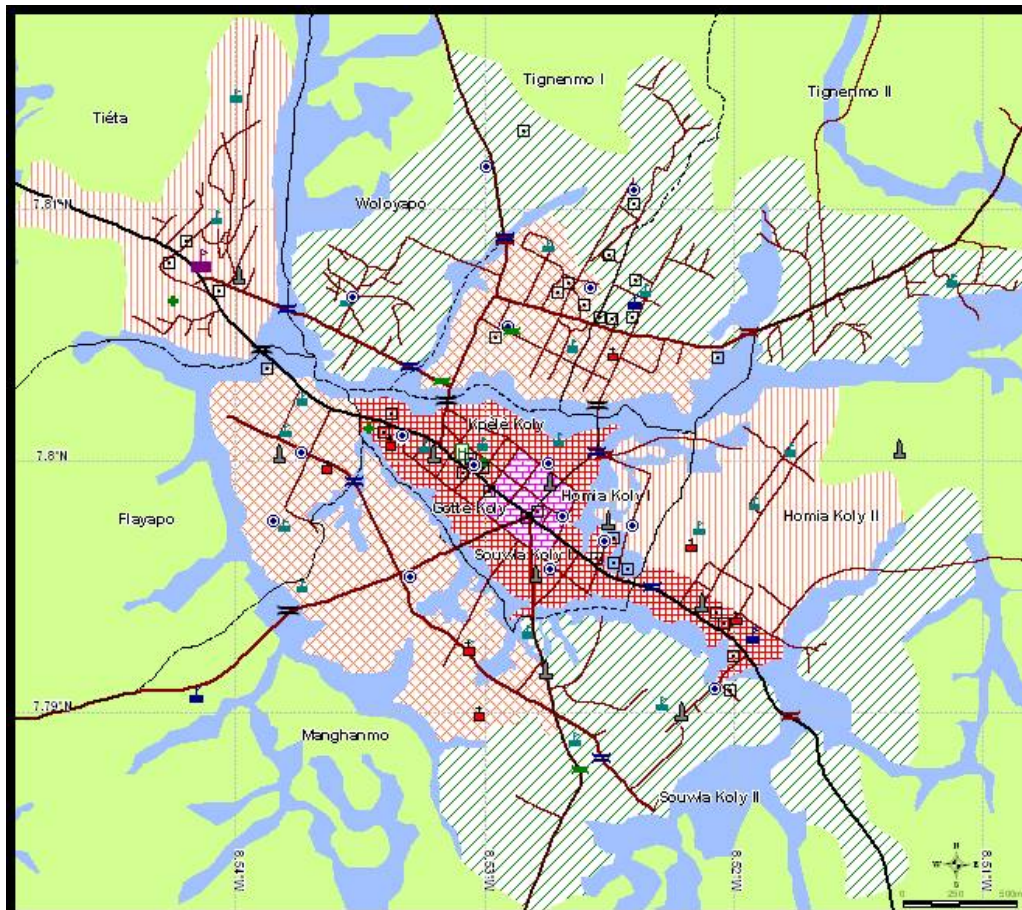
- Ressources naturelles en voie de forte dégradation
  - Temps de jachère très court = baisse de fertilité des sols pour le riz ;
  - Chasse prédatrice incontrôlée, exceptée 2 CR à comité de gestion de faune
  - Dégradation des bas-fonds
  - Forte pression sur les ressources forestières : 94% de la population utilise le bois comme source d'énergie domestique

# Principaux résultats : production de données spatiales

---

## Évolution de la tâche urbaine de la ville de Lola 1979-2006





#### Infrastructures

- ⊙ Forage
- ⊕ Centre de santé
- ⊠ Hôpital Préfectoral
- ⊠ Eglise
- ⊠ Mosquée
- ⊠ Ecole primaire
- ⊠ Collège
- ⊠ Lycée
- ⊠ Edifices publics
- ⊠ Buse
- ⊠ Dalot
- ⊠ Projet dalot
- ⊠ Pont
- ⊠ Limite quartier
- Voirie et sentiers interurbains
- Route principale latéritique
- Route principale bitumée

### STRUCTURE SPATIALE DE LA VILLE DE LOLA

#### Auteurs

Aboubacar A. CAMARA -IRAG-  
 Elodie VALETTE -CIRAD-  
 Marie MAZALTO-CIRAD-  
 Moriba HABA-IRAG-  
 Siako DORE-DPUH-Lola-  
 Wassiou FILY -DPUH-Lola-



#### Occupation du sol de la ville de Lola

- Bas-fonds: cours d'eau, riziculture, maraîchage, manioc...
- Centre ville: centre historique, habitat dense continu, commerces, services
- Espace agricole: rotation vivriers-friche, cultures, plantations...
- Espace périurbain: habitat diffus, extension récente de la ville
- Péri-centre: habitat dense, extension urbaine ancienne, activités résidentielles
- Péri-urbain rural: habitat très éclaté de type rural, activité agricole
- Zone commerciale: marché couvert, boutiques, gargottes, magasins, services

# Conclusions et perspectives

---

- Comment utiliser les informations produites au service du développement territorial ?

# Conclusions et perspectives

---

- Au-delà d'études de base ...un outil de développement territorial
- Une information partagée et partageable
  - Restitution aux autorités locales et à la population
  - Production d'outils d'aide à la décision (synthèses, cartes, indicateurs) et à la conception de politiques publiques
- Une information conçue comme un outil de négociation et de discussion avec les compagnies minières pour les autorités locales