

# Co-construction d'indicateurs de la qualité environnementale avec les acteurs locaux

L. Hanon, N. Gaidet, A. Binot

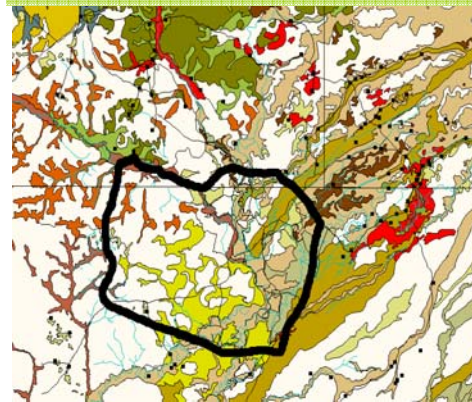
## Les enjeux associés à l'utilisation des ressources en périphérie d'une aire protégée en Afrique soudano-sahélienne (Tchad)

Culture du sorgho de décrue « *berbéré* »


VIS Conservation de la faune sauvage



### Parc National de Zakouma (PNZ) et sa périphérie



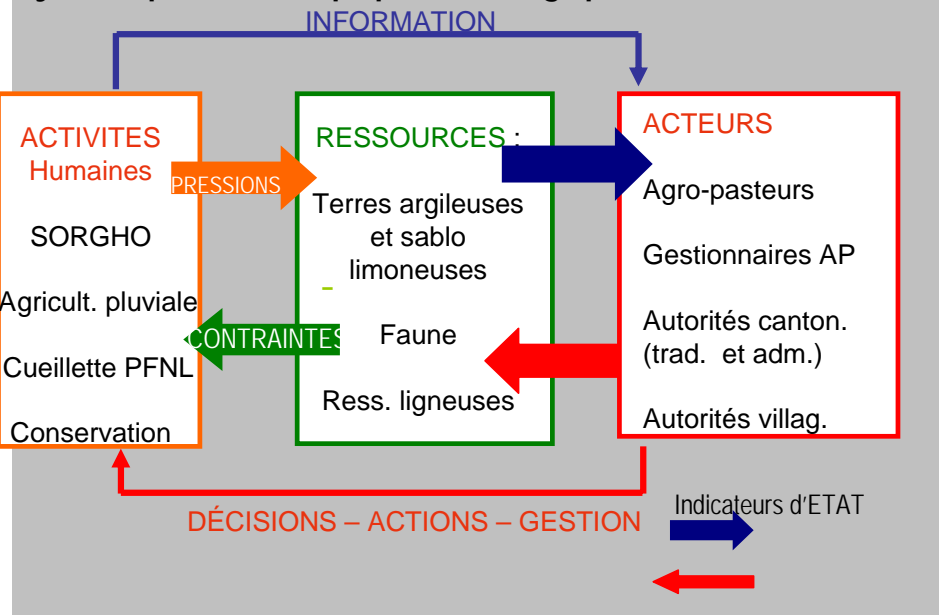
La mise en place d'un système d'indicateurs des prélèvements sur les ressources végétales à une échelle LOCALE vise essentiellement la prévention de conflits liés à l'occupation de l'espace (agriculture/élevage nomade, agro-pasteur/agents du parc national).

Autour du PNZ, des savanes à *Acacia* sur terres argileuses (les « balois ») possèdent un potentiel agricole exceptionnel [carte pédologique ].

Les savanes arborées défrichées pour la culture du sorgho donnent place à de vastes plaines en monoculture.

L'avancée de ce front pionnier à la périphérie du PNZ dérobe à la faune tout une partie de son habitat et induit une pression foncière croissante dans une zone en pleine évolution

### Représentation schématique des Interactions entre dynamiques anthropiques/écologiques



Cette matrice d'analyse repose sur l'identification :

- (i) de tous les acteurs impliqués sur un espace donné
- (ii) Des enjeux que chaque catégorie d'acteur projette sur l'espace (production agricole, couloir de passage, contrôle du territoire)
- (iii) Des circuits du pouvoir local et régional (chefferies, Eaux et Forêts, projets, adm. Centrale, lobbies internationaux) autour de la gestion des ressources naturelles

Indicateurs de GESTION