

# XVIII<sup>ème</sup> CONGRÈS AETFAT YAOUNDÉ 26 février – 2 mars 2007



Michel Arbonnier <sup>(1)</sup>, Pierre Bonnet <sup>(2)</sup>, Pierre Grard <sup>(2)</sup>

## ‘Ligneux du Sahel’

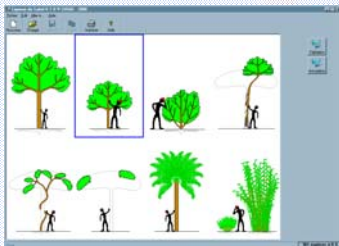
### Outil graphique d'identification botanique

#### OBJECTIFS :

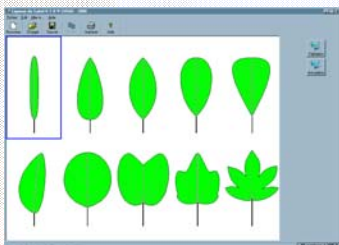
- Répondre aux besoins des botanistes amateurs, des agronomes, des forestiers, des pastoralistes ou des amoureux de la nature munis d'un bon sens de l'observation,
- Identifier une plante ligneuse rapidement et facilement à travers l'emploi d'une interface graphique,
- Former des jeunes botanistes,
- Diffuser les connaissances scientifiques et les savoirs traditionnels.

#### Recherche pour la détermination

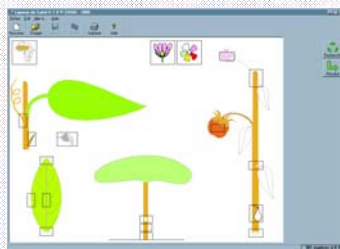
1. Identification de plus de 360 espèces ligneuses.



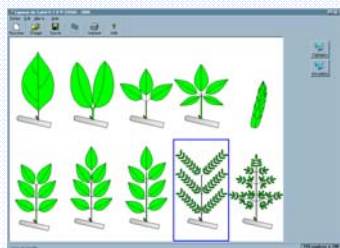
3. Possibilité de caractériser chaque plante, parmi 34 critères et 123 modalités.



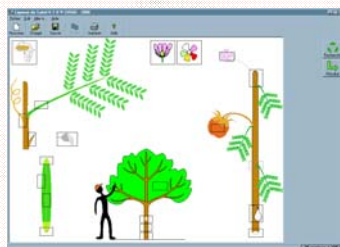
5. Le choix de ces caractères met à jour un "portrait robot" de la plante. Cette actualisation permet à la fois de visualiser les sélections et autorise leur modification en cas d'erreur.



2. Identification à partir de caractères botaniques végétatifs et sexuels complétée par un critère géographique.

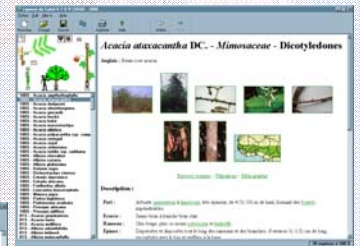
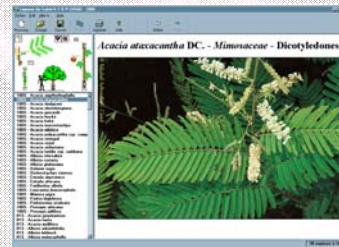


4. Il n'est pas nécessaire d'avoir tous les caractères de la plante pour l'identifier. Les critères peuvent être saisis dans n'importe quel ordre.



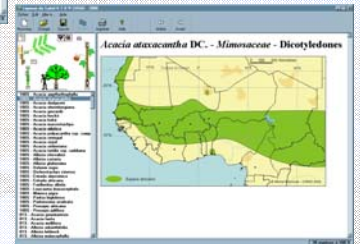
#### Résultats de la recherche

6. Présentation synthétique sous forme de fiche descriptive de chaque espèce. Celle-ci permet d'accéder aux utilisations recensées et à la bibliographie.

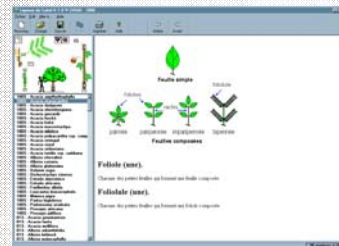


7. Chaque espèce est illustrée par des photos et des dessins botaniques, pour faciliter la vérification de la détermination.

8. De nombreuses cartes de répartition complètent les descriptions.

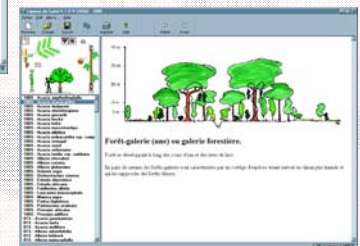


#### Liens hypertextes



9. L'emploi d'une terminologie botanique simple, directement accessible à partir des textes, facilite l'identification et la compréhension des descriptions.

10. Les caractéristiques des climats, des milieux et des sols complètent les descriptions.



Contacts :  
[michel.arbonnier@cirad.fr](mailto:michel.arbonnier@cirad.fr)  
[pierre.bonnet@cirad.fr](mailto:pierre.bonnet@cirad.fr)  
[pierre.grard@cirad.fr](mailto:pierre.grard@cirad.fr)

Centre de Coopération internationale en recherche agronomique pour le développement,  
1 - UPR 36 : Ressources forestières et politiques publiques.  
2 - UPR 51 : Botanique et bio-informatique de l'architecture des plantes.