

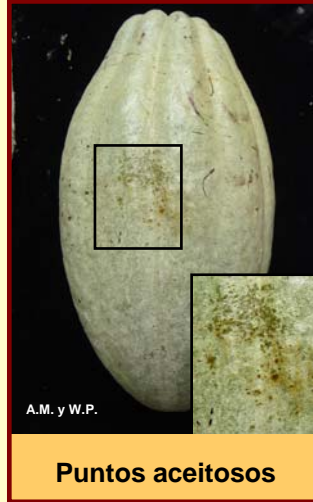
1 : Cómo reconozco la Monilia del Cacao ?



Gibas en mazorca joven



Giba y mancha verde



Puntos aceitosos

Un buen consejo :

Si tiene mazorcas que se ven así, es que están enfermas por Monilia.

Si no la corta, la mazorca con Monilia se cubre con un polvo blanco o crema



Puntos aceitosos y falsa maduración de la mazorca



Giba y pequeñas manchas café irregulares



Puntos aceitosos y mancha café: la mazorca está perdida



Manchas café irregulares más grandes

Este polvo son las semillas de la Monilia y son muy contagiosas para las mazorcas sanas.

Son llevadas por el viento, los animales o cualquier persona.



La mancha café se vuelve blanca y después crema: la monilia se multiplica



La monilia chupa la mazorca desde adentro: ésta se momifica



JM.T.

Mancha café superficial con bordes bien definidos

La mancha crece rápidamente, puede cubrir toda la mazorca



J.A.



A.M. y W.P.

Felpa blanca contagiosa

Será Monilia ?

NO !

Es la enfermedad de la Mazorca Negra, también llamada Fitóftora.

Para mejor controlar la enfermedad, Usted puede cortar las mazorcas enfermas por Mazorca Negra.

La Fitóftora también daña el tronco.



J.A.

J.A.

Mancha rojiza en la base del tronco que suelta un líquido pegajoso

Daños por chinche (o Monalotion)



O.D.



R.C.



J.A.

Daño por ardilla o rata (roedores)



J.A.

Daño por carpintero