

# Projet Senterritoire

## Réflexions sur le concept de territoire et d'expression de sentiments ou d'opinions

Pierre MAUREL, Elodie VALETTE

UMR TETIS Irstea CIRAD AgroParisTech, Montpellier

- Concept polysémique => utilité de le définir
- Pour Senterritoire
  - Territoire politico-administratif
    - Périmètre + pouvoir politique + administration
    - Anciens (nation, département, commune) ou récents (UE, régions, intercommunalités)
    - Rythme : les calendriers électoraux
    - Projet = vision politique
  - Territoire aménagé, territoire de projets
    - Des instruments à différentes échelles (ex : TGV, SCOT, contrat de baie)
    - Rythme : l'action publique territoriale et son processus de décision (mise à l'agenda, organisation, diagnostic, enjeux priorités, scénarios, choix, plan d'action, mise en œuvre, suivi/évaluation)
    - Projet = projet d'aménagement
  - Territoire identitaire, territoire vécu, territoire approprié
    - Notion de territorialité : composante spatiale de l'identité individuelle ou collective, culture locale
    - Fait de lieux discontinus, de réseaux d'appartenance, de symboles / rites
    - Rythme : temps long de l'enracinement
    - Projet = projets individuels ou collectifs

- Des territoires en interaction

- Ex : Territoire politico/administratif vs Territoire identitaire

- Elus d'une nouvelle intercommunalité : comment créer chez la population un sentiment d'appartenance, une territorialité partagée ?

- Ex : Territoire identitaire vs Territoire aménagé

- La territorialité comme ressort de résistance au projet d'aménagement (NIMBY : Not In My Back Yard)

- Ex: Territoire politico/administratif vs Territoire aménagé

- Articulation de différents niveaux de pouvoirs (ex : Etat, Région, Département, Intercommunalités) sur un même espace : quelle gouvernance multiniveaux ?

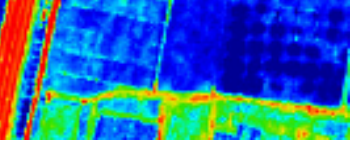


- Territoire = système complexe, dynamique et poreux
- S'exprimer au sujet d'un territoire
  - Qui parle ?
    - Elus, techniciens, scientifiques, acteurs socio-éco, associations, habitants, journalistes
  - A qui et pourquoi (intentionnalité) ?
  - Dans quels supports textuels ?
    - Médias (PQR, médias institutionnels, ...), blogs, doc. technocratiques, verbatim (réunion publique, ...), commentaires (en ligne, courriers des lecteurs, ...), entretiens retranscrits
    - Espaces : public, collaboratif, privé
    - Expression directe ou via un intermédiaire (journaliste, porte parole, ...)
  - A quel moment ?
    - Calendrier électoral, étapes d'un projet d'aménagement, ...

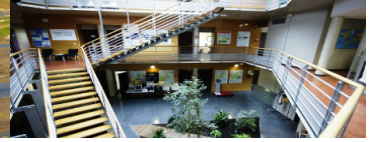
=> Quels cadrages des modalités d'expression ?

- S'exprimer au sujet d'un territoire
    - Des sentiments : j'aime / j'aime pas
      - Ex : expression de la territorialité d'habitants lors d'enquêtes de perceptions
    - Des opinions : pour / contre
      - Ex : pour ou contre un scénario ou un projet d'aménagement, exprimées par des habitants dans un registre d'enquête publique
- Quels sont les mots qui qualifient positivement ou négativement un territoire ou certains de ses lieux ?

- S'exprimer au sujet d'un territoire
  - Des valeurs :
    - Ex : valeurs dominantes (éco vs environnement vs social vs gouvernance) dans rapports d'étude, rapports de diagnostic territorial, discours d'élus
  - Des styles
    - Froid (ex : langage technocratique), Chaud (ex : émotions)
  - Identifier : concepts et leurs instances
  - Situer dans le temps : prise en compte de la « vie » du territoire
  - Localiser : emprise spatiale des concepts cités
  - Qualifier : jugement de valeur (mesures, opinions)



# QUELLE UTILITÉ ?



- Aide à l'exploration de gros corpus documentaires ...
- Pour un élu
  - Évolution du sentiment d'appartenance à un territoire
- Pour un technicien
  - Recensement des concepts et lieux (dominants et/ou oubliés)
  - Cartographie de réseaux d'acteurs
  - Analyse des représentations mentales
  - Structuration de consultations, de débats publics en ligne
  - .....
  - .....