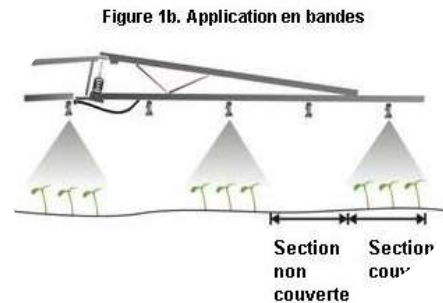


COMPETITION AND FACILITATION EFFECTS OF DIFFERENTIAL INTRA- AND INTER-ROW WEED MANAGEMENT IN SUGARCANE

= Premier essai de nuisibilité des adventices de l'inter-rang en culture de canne à sucre

José MARTIN⁽¹⁾ & Maxime CHABALIER⁽²⁾,
Ph. LETOURMY⁽¹⁾, J.-L. CHOPART⁽¹⁾, E. ARHIMAN⁽²⁾, D. MARION⁽²⁾



(1)

cirad

(2)

erCane

Valoriser la ressource canne



ONEMA

Office national de l'eau et des milieux aquatiques





1 / Pourquoi un essai nuisibilité inter-rang /canne?



Projet MagecaR (Cirad-Rcane)

Competition and Facilitation Effects of Differential Intra- and Inter-row Weed Management in Sugarcane



Techniques culturales & cultures associées (rente ou services)



22^e Conférence du COLUMA
Dijon, 10-12 décembre 2013

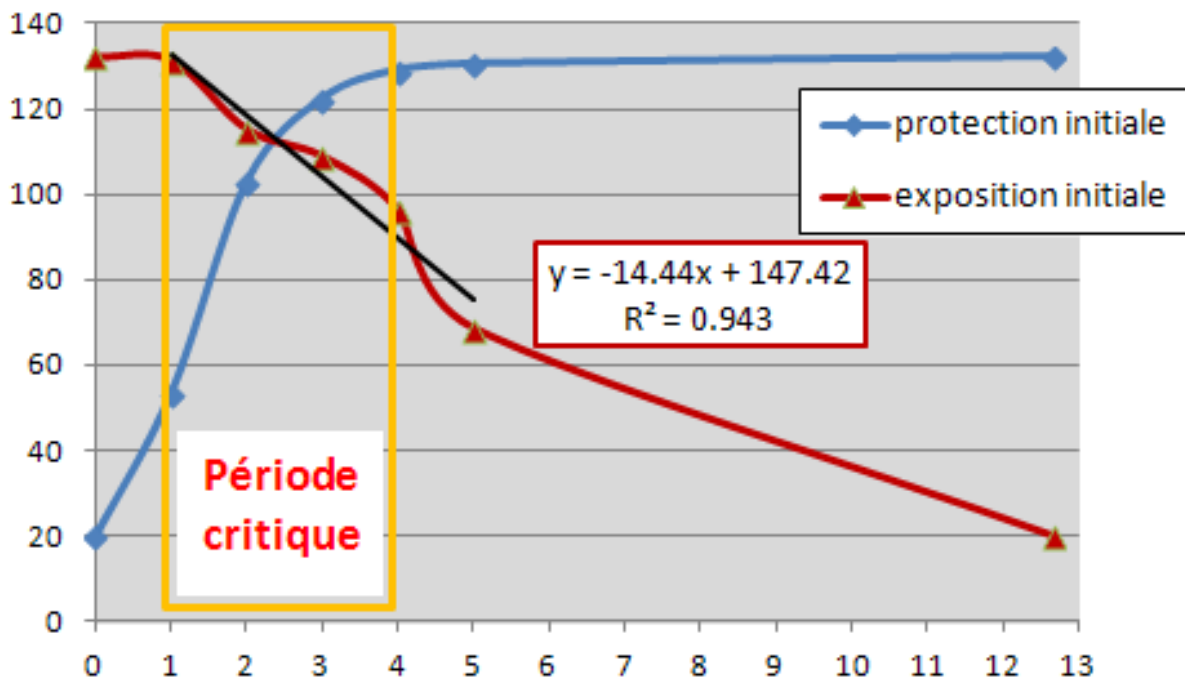
Crédits photos / Cedus, Cirad, eRcane



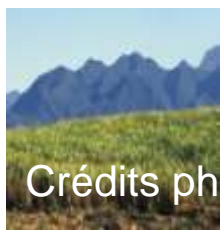
2 / Antécédents : essais de nuisibilité classiques



Production de canne vierge (t/ha < 140) vs périodes de protection ou d'exposition initiales aux adventices (mois < 13)
(d'après Marion et Marnotte, Idessa-RCI, 1991)



Competition and Facilitation Effects of Differential Intra- and Inter-row Weed Management in Sugarcane



22^e Conférence du COLUMA
Dijon, 10-12 décembre 2013

Crédits photos / Cedus, Cirad, eRcane



3 / Dispositif : essai concurrence précoce (1 à 4 mois) en Lignes-InterLignes + Témoins Adjacents = 'Nuisi-Dif'



Competition and Facilitation Effects of Differential Intra- and Inter-row Weed Management in Sugarcane



Plantation 8 fév. 2011, pré-levée 22 fév.,



observation 1^{er} mars



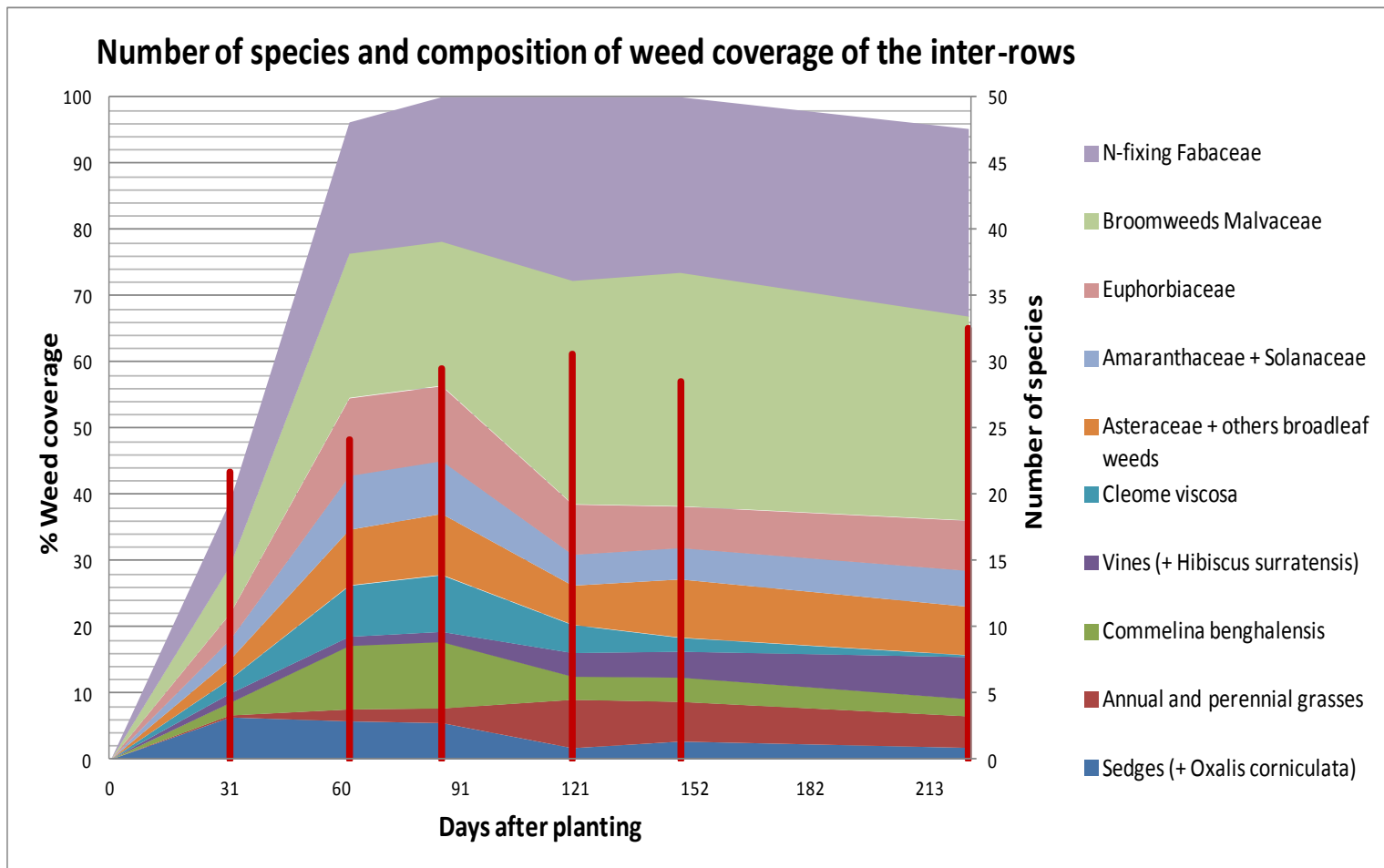
Observations 6 avril (détail = tallage) et 1^{er} juin (T1 versus T4)

22^e Conférence du COLUMA
Dijon, 10-12 décembre 2013



Crédits photos / Cedus, Cirad, eRcane

Competition and Facilitation Effects of Differential Intra- and Inter-row Weed Management in Sugarcane



22^e Conférence du COLUMA
Dijon, 10-12 décembre 2013

Crédits photos / Cedus, Cirad, eRcane



5 / enherbement : fabacées ↓ + malvacées ↓ dominant...



Competition and Facilitation Effects of Differential Intra- and Inter-row Weed Management in Sugarcane



7 mai : *Crotalaria retusa* + *Indigofera hirsuta*



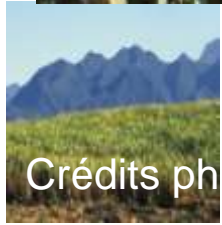
29 avril



28 mai : *Mimosa invisa* rabattue (détourage de la canne)

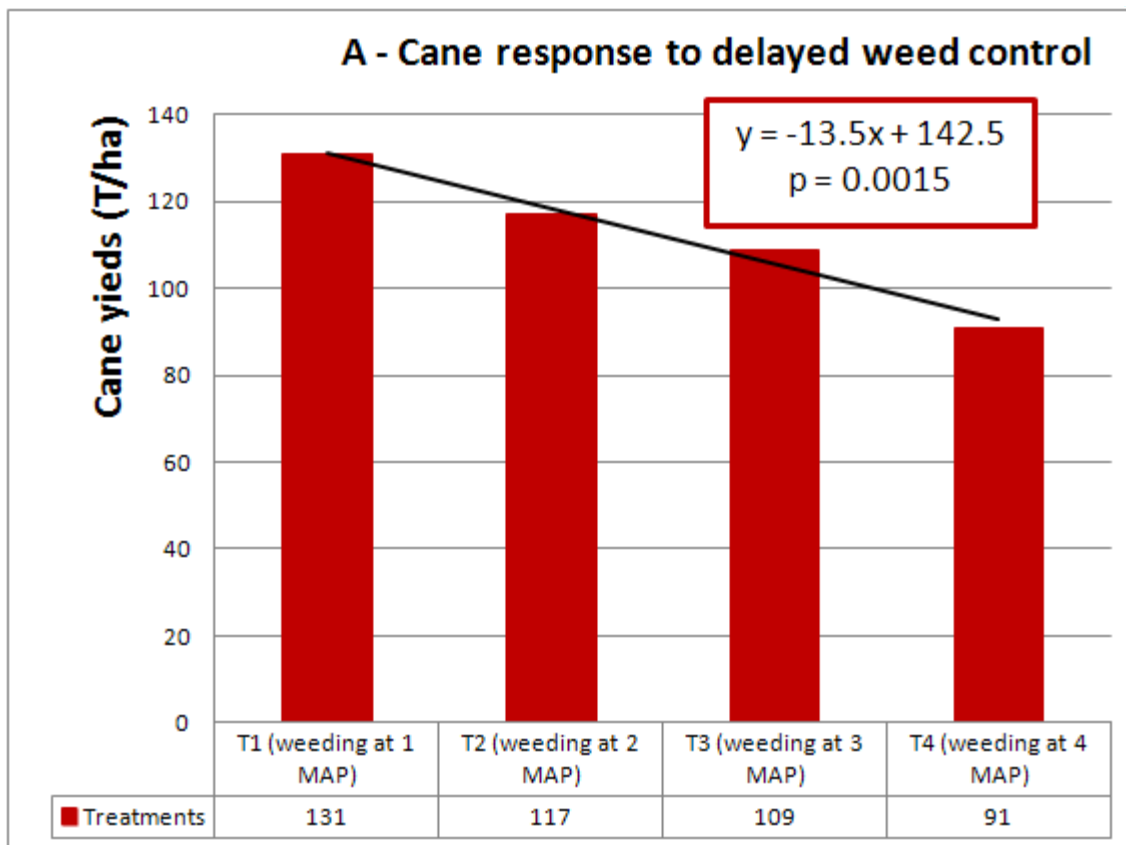


7 mai : *Sida acuta* ...



22^e Conférence du COLUMA
Dijon, 10-12 décembre 2013

Crédits photos / Cedus, Cirad, eRcane



25 nov. 2011

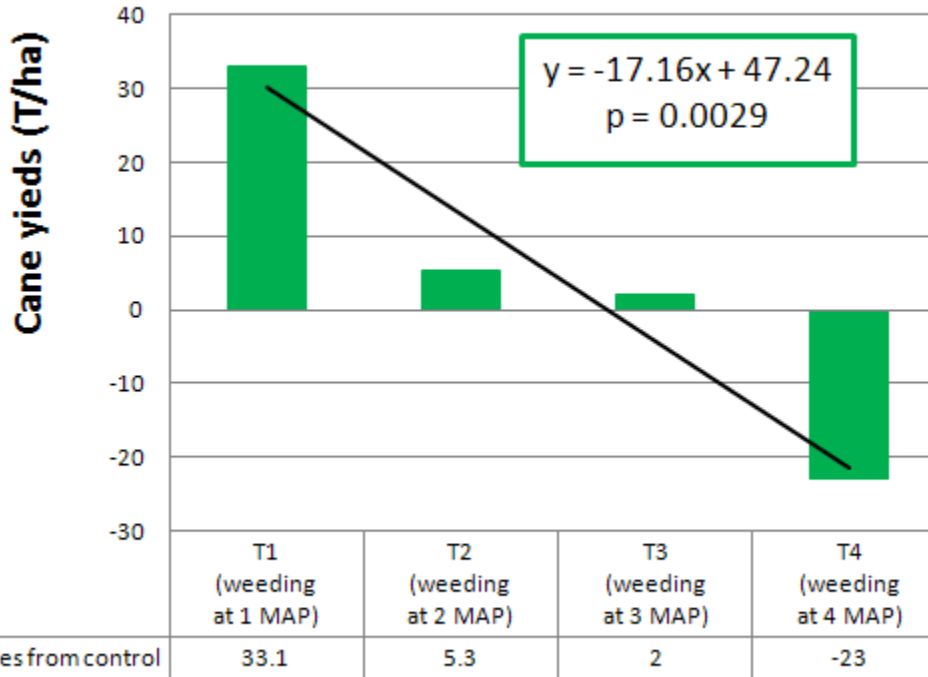


22^e Conférence du COLUMA
 Dijon, 10-12 décembre 2013

Crédits photos / Cedus, Cirad, eRcane



B- Treatments minus control differences



28 nov. 2011



22^e Conférence du COLUMA
Dijon, 10-12 décembre 2013

Crédits photos / Cedus, Cirad, eRcane

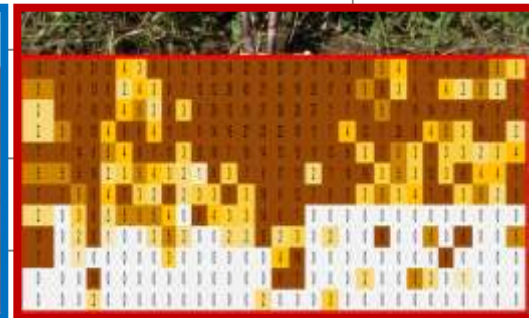
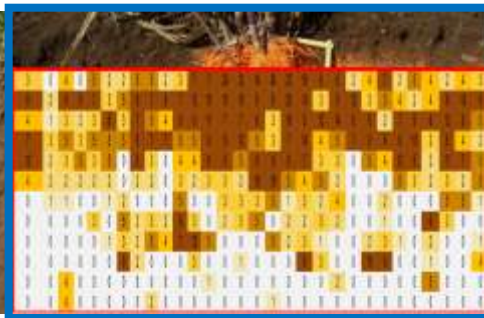
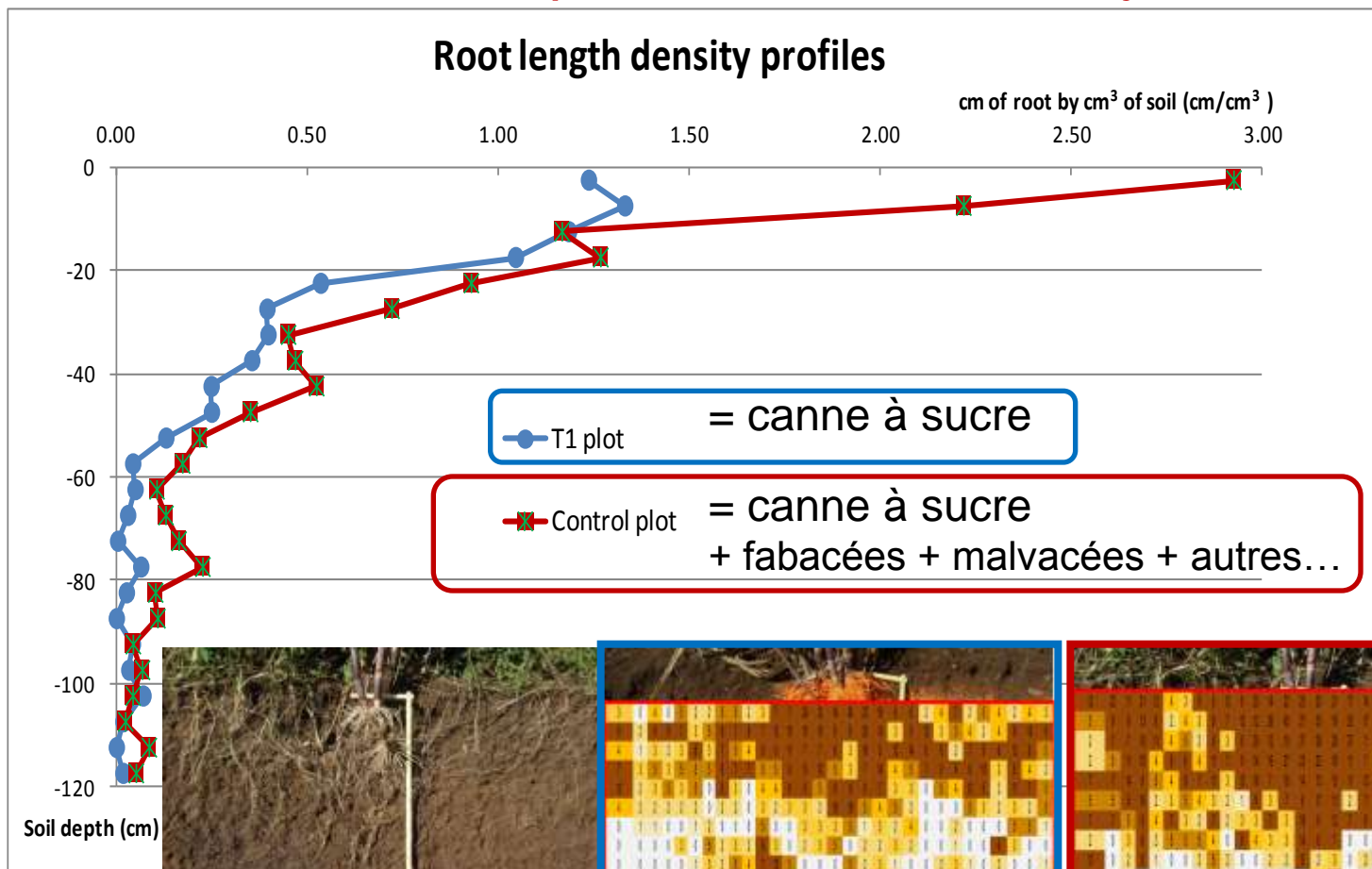




8 / racines : 1 seule paire de fosses le 21 juillet ...



Competition and Facilitation Effects of Differential Intra- and Inter-row Weed Management in Sugarcane



22^e Conférence du COLUMA
Dijon, 10-12 décembre 2013

Crédits photos / Cedus, Cirad, eRcane



9 / résultat singulier à confirmer...

Pépinière en place et terrain réservé pour un remake en 2014...



25 nov. 2013



Objectif : reproduire le faciès et les résultats 2011



22^e Conférence du COLUMA
Dijon, 10-12 décembre 2013



Crédits photos / Cedus, Cirad, eRcane

**Competition and Facilitation Effects
of Differential Intra- and Inter-row
Weed Management in Sugarcane**



10 / ...et à compléter par des essais de nuisibilité différentielle

- grandes poacées (mimant la canne)
- lianes ... annuelles et vivaces (tuteurées par la canne)

Competition and Facilitation Effects of Differential Intra- and Inter-row Weed Management in Sugarcane

