

# Les crotalaires apportent de multiples services en agroécologie

Péninna Deberdt, Alain Soler, Raphael Achard, Christian Lavigne. CIRAD-CAEC, Martinique

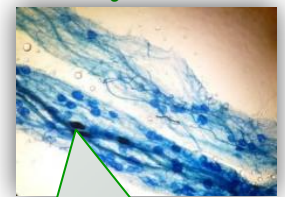
- *Crotalaria* sp.
- Légumineuse (Fabaceae)
- 500 espèces majoritairement des herbacées annuelles, parfois arbustives dont 3 espèces présentes en Martinique: *C. retusa*, *C. spectabilis* et *C. juncea*
- Pas d'apport d'engrais
- Peut atteindre 1,5 m de haut après 2-3 mois.
- Semis à la volée: 20 à 40 Kg/ ha
- Utilisation en couverture annuelle ou en engrais vert

## Augmentation de la biodiversité

Amélioration de la santé des sols



## Effet protecteur via les mycorhizes



Meilleure alimentation et protection de la plante

## Gestion des adventices



Réduction des herbicides

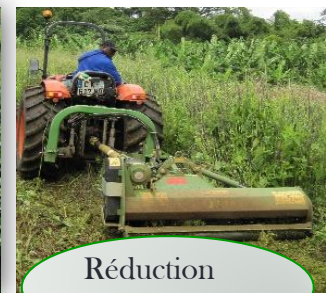
## Protection contre l'érosion du sol

## Réduction des bioagresseurs telluriques



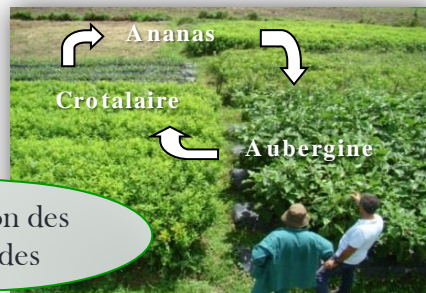
Réduction des pesticides

## Fixation de l'azote



Réduction des engrais

Gestion du flétrissement bactérien / tomate



Gestion des nématodes et symphytes/ ananas