

Projet et contact : DPP SIAAM; mathias.christina@cirad.fr

Contexte :

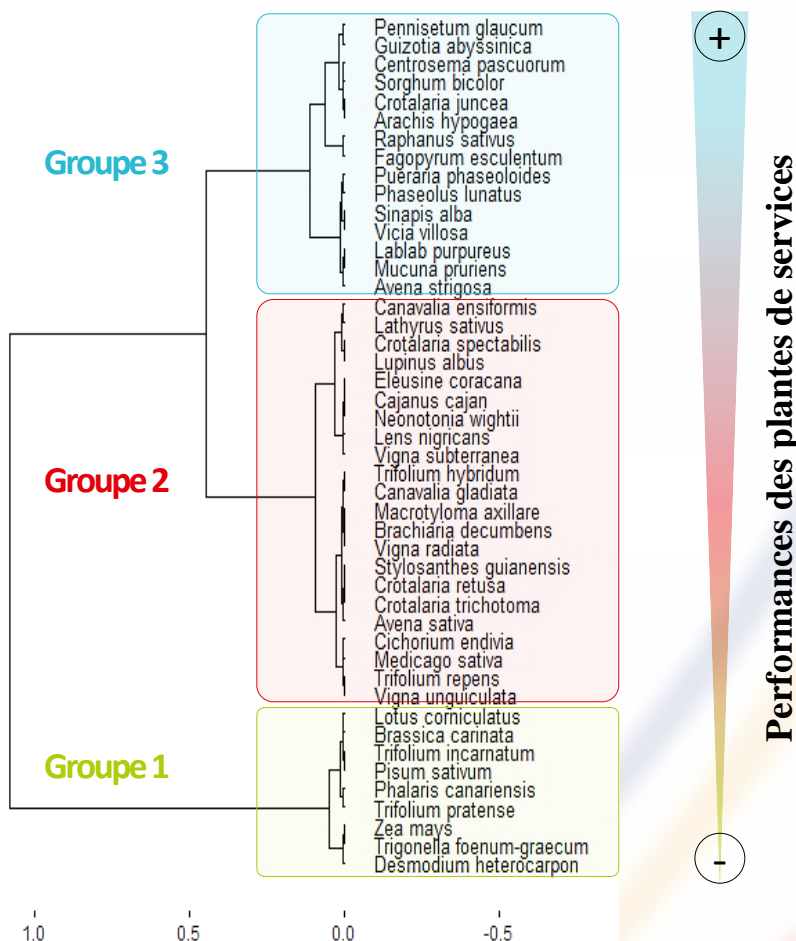
- Réduction de l'utilisation des herbicides de 50 % en 2025 (Programme ECOPHYTO)
- Utilisation des plantes de services pour maîtriser les adventices en couvert d'interculture ou en intercalaire de la canne à sucre
- Forte dépendance de la performance des espèces aux conditions pédoclimatiques

Objectif :

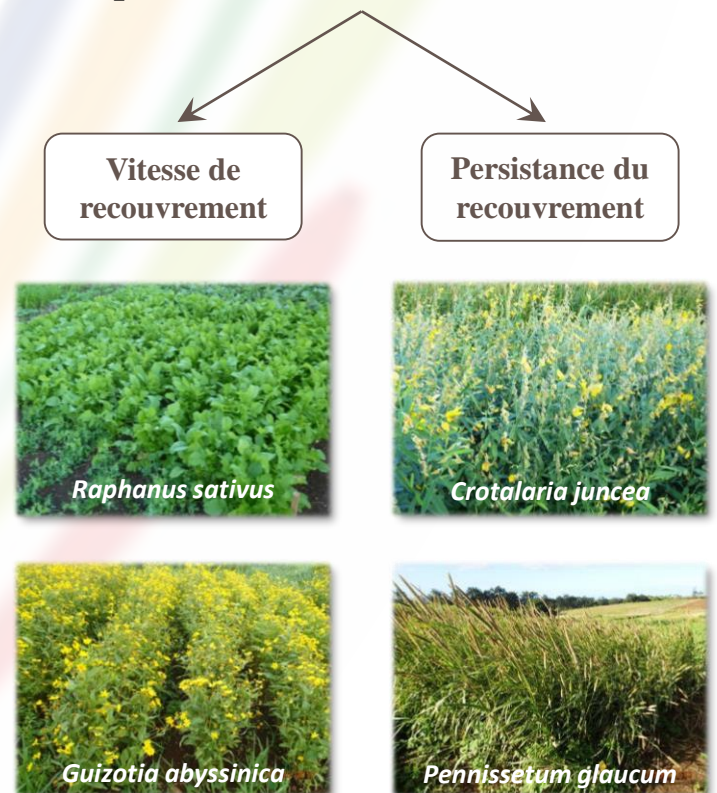
→ Évaluer les performances en termes de recouvrement d'une grande gamme de plantes de services pendant la saison chaude et dans le contexte pédoclimatique réunionnais

Cadre de l'étude :

- 6 essais de collection (2016-2018): 4 à La Mare (nord), 1 à Bassin Plat (sud) et 1 à Colimaçon (haut de l'ouest), stations expérimentales du CIRAD
- 46 espèces testées pendant 3-4 mois de croissance
- Dates de semis : février - avril
- Irrigation et sol non limitant en nutriments



Critères de performances en termes de recouvrement :



Résultats principaux :

- Critères de sélection des espèces : **vitesse de recouvrement élevée** et **bonne persistance du recouvrement**.
- Exemple : *Pennisetum glaucum*, *Guizotia abyssinica*, *Sorghum bicolor*, *Crotalaria juncea*, *Raphanus sativus*...

Perspectives :

- Renouvellement des essais aux dates de semis prévues en intercalaire de la canne (juillet – janvier)
- Évaluer les espèces en intercalaire de la canne (comportement sous ombrage et sous paillis, compétition avec la canne...)
- Évaluer la réponse des espèces en fonction des saisons de semis.

Remerciements :

- Appui technique: P. Techer, E. Hoarau, JM Gueno, G. Gauvin, JC Ribotte
- Étudiants: J Fournier, T Lizekne, R Bernard, J Courtois, MV Latchoumy, Y Marin, F. Hoareau.