

EVALUATION DE PORTE-GREFFES POUR LE MANGUIER

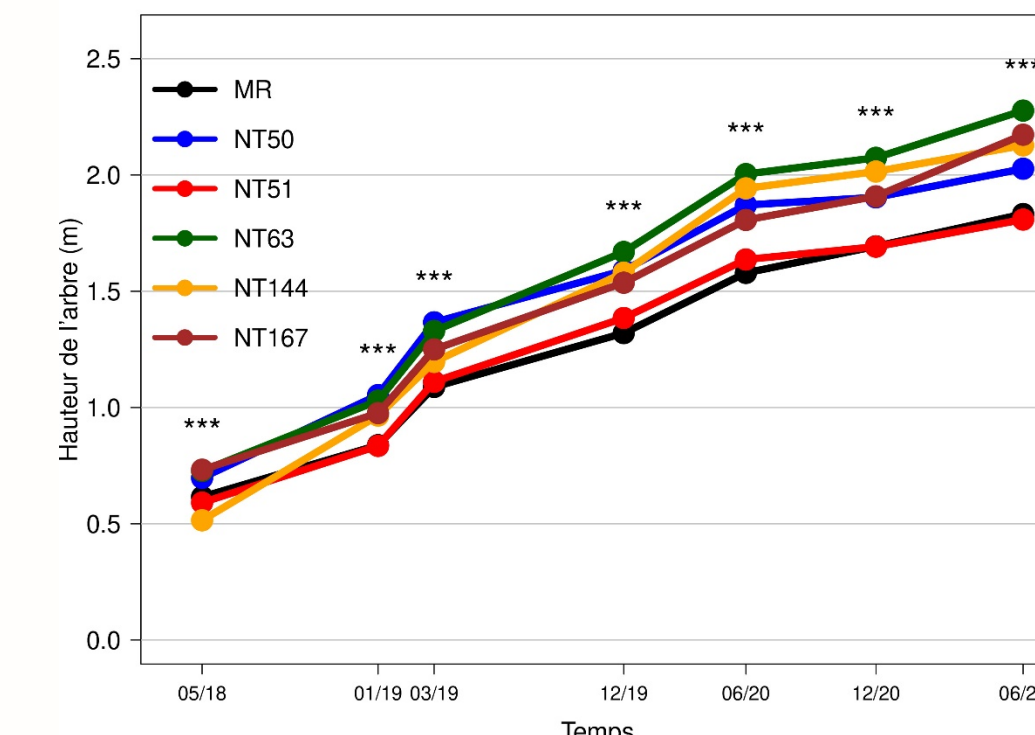
II – PREMIERS RÉSULTATS

Effets du porte-greffe sur les dimensions des manguiers

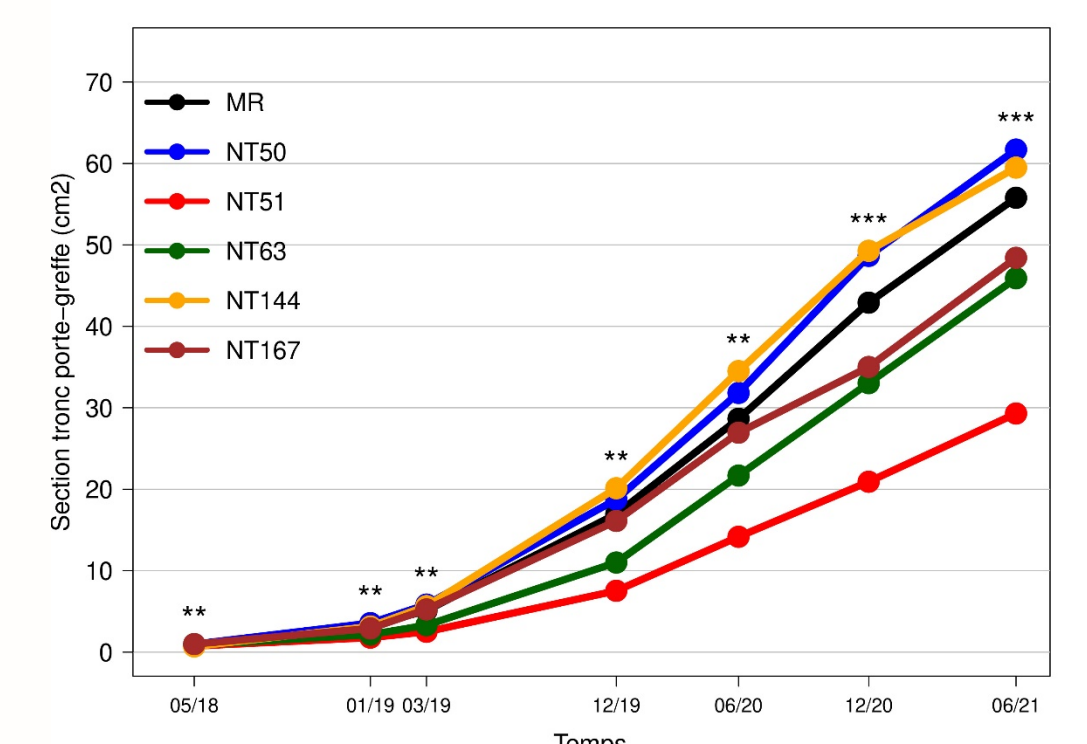
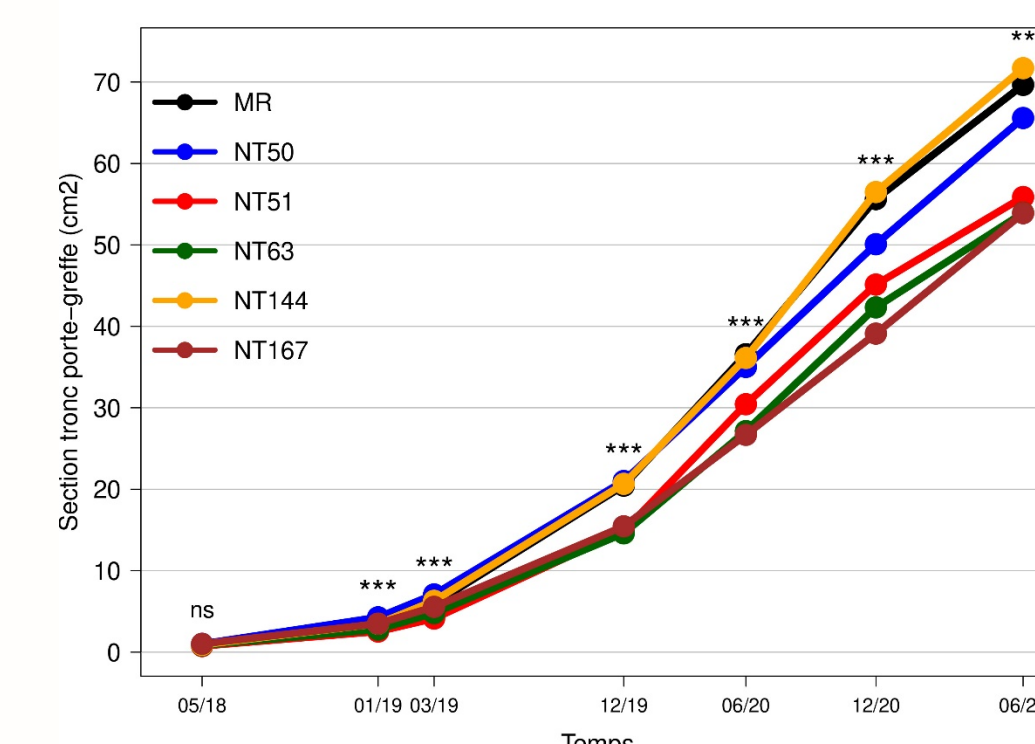
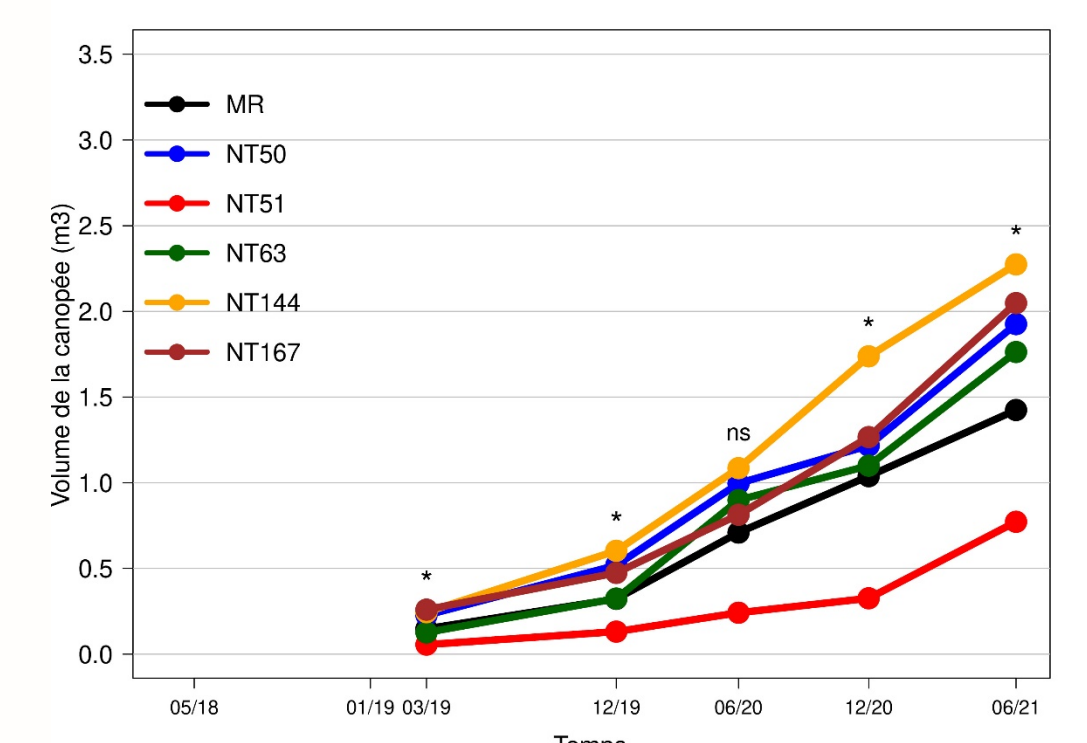
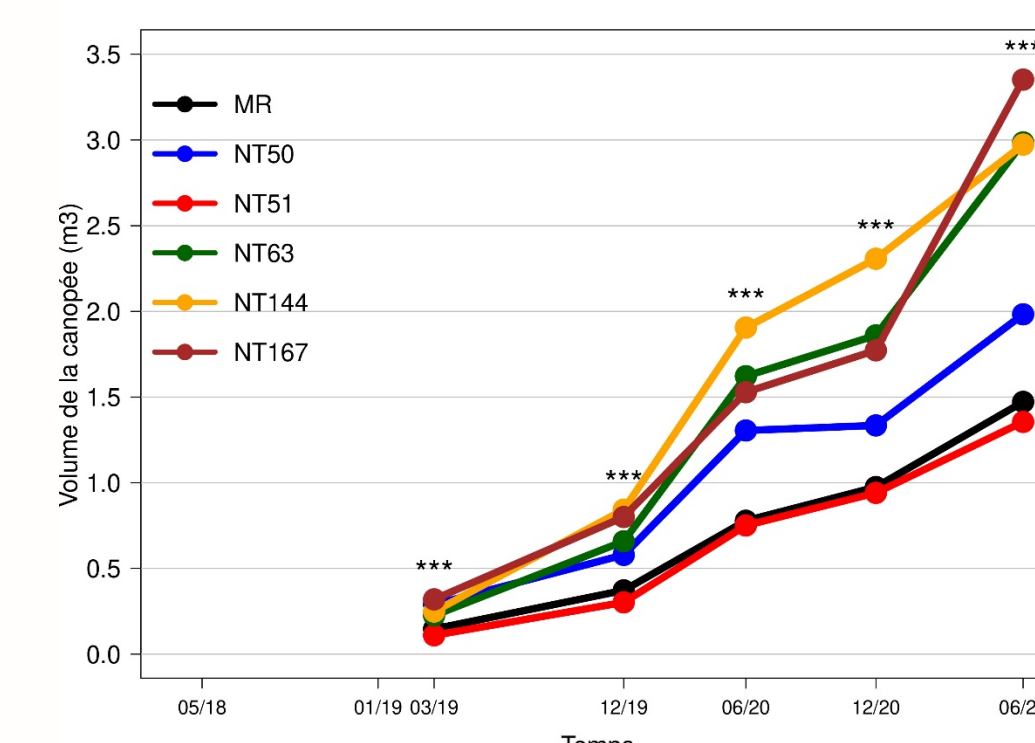
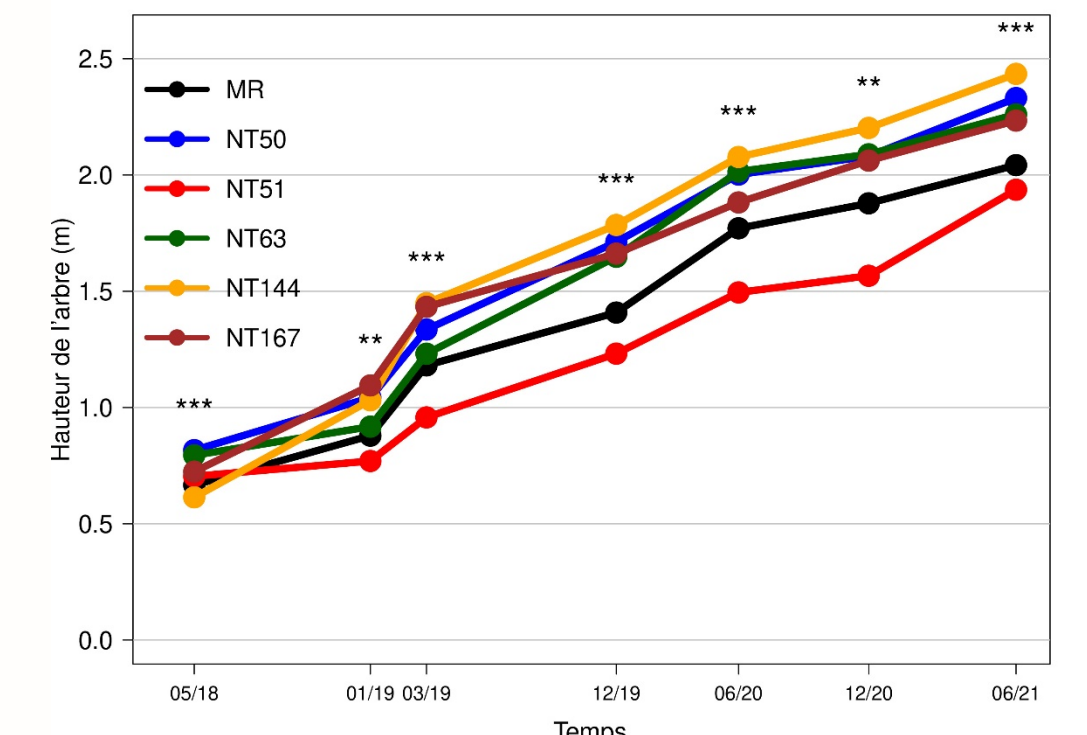
Résultats pour les trois premières années après plantation pour la parcelle de Bassin-Plat (mai 2018 – juin 2021)

- A chaque date, le porte-greffe a un effet marqué sur les variables étudiées
 - Les porte-greffes NT 51 et Maison Rouge confèrent les dimensions les plus faibles
 - Les porte-greffes NT 63, NT 144 et NT 167 confèrent les dimensions les plus élevées
 - Les plus petites sections du tronc du porte-greffe sont observées avec NT 167, NT 63 et NT 51 pour Cogshall, et NT 51 pour José
 - Les plus grandes sections du tronc du porte-greffe sont observées avec NT 144 et Maison Rouge pour Cogshall et avec NT 144 et NT 50 pour José
- A chaque date, la variété a un effet marqué sur les variables étudiées (sauf la hauteur du plant jusqu'en décembre 2020).
 - Cogshall a des dimensions plus importantes que José, sauf la hauteur
 - Cela traduit des formes différentes des canopées des deux variétés
- Les porte-greffes ont des effets globalement similaires chez Cogshall et José

Cogshall

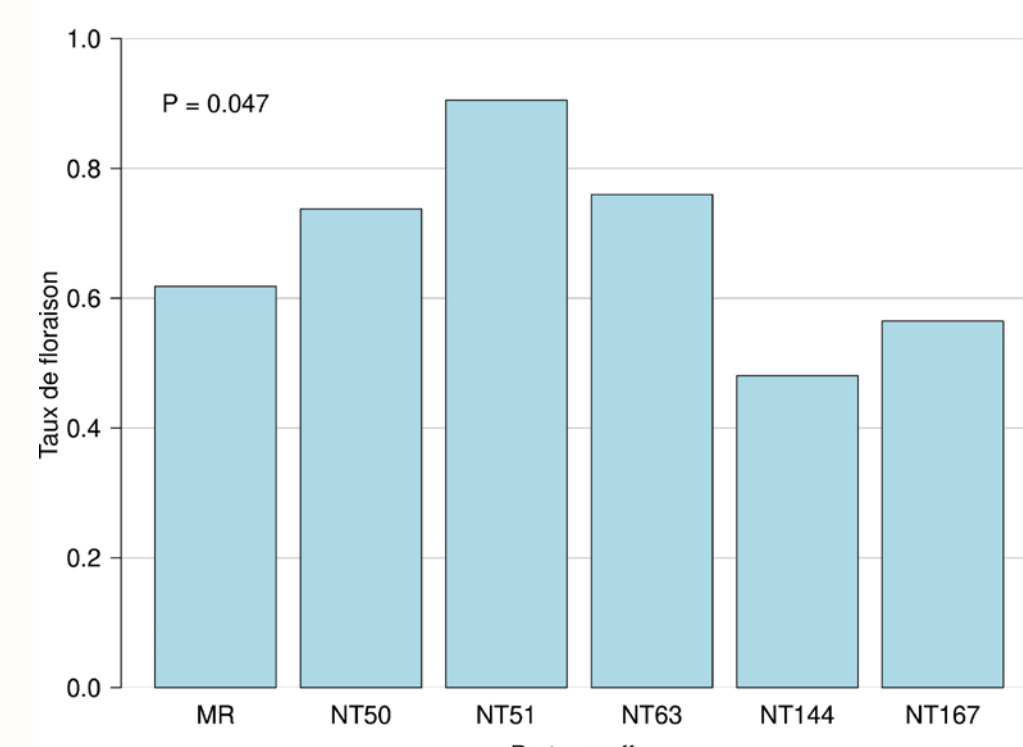
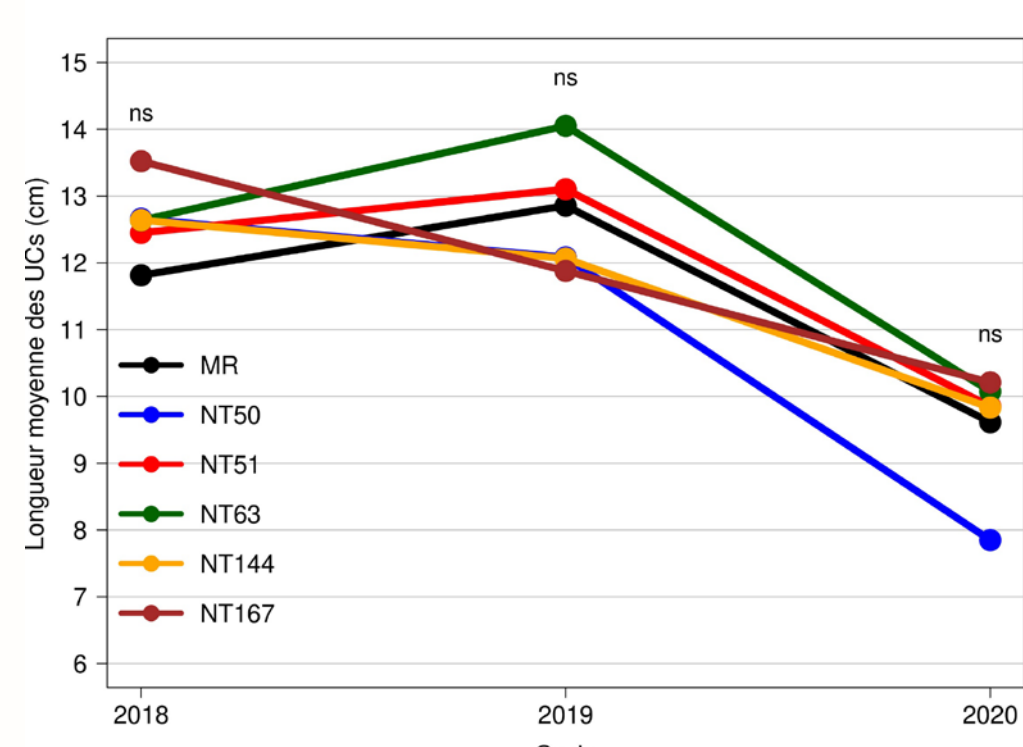
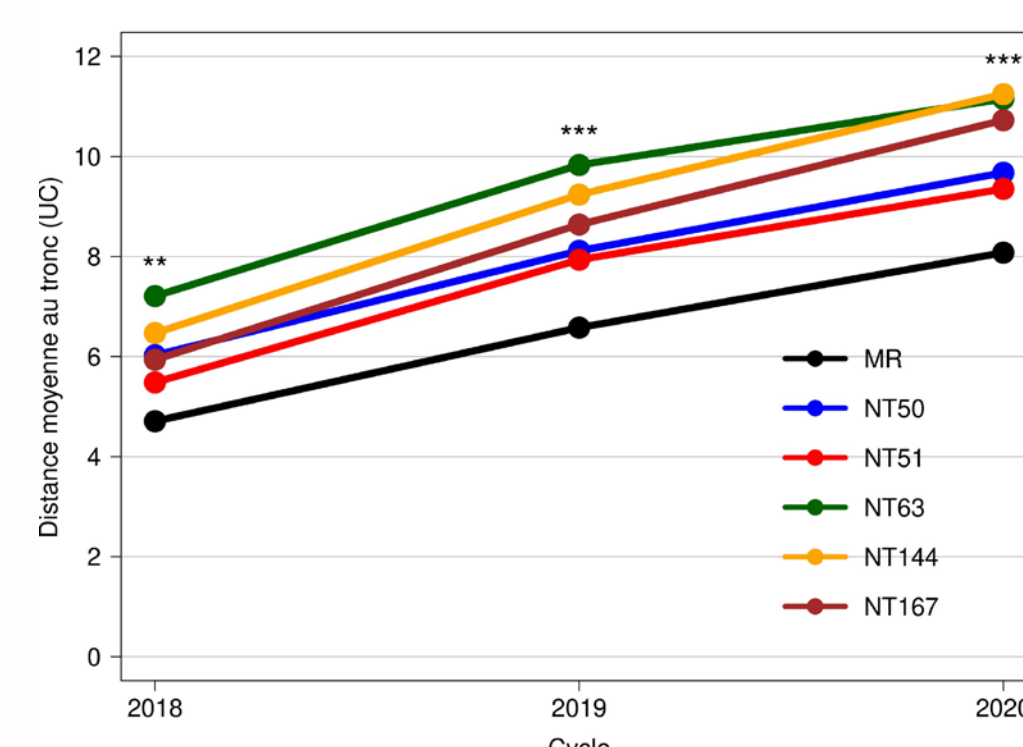
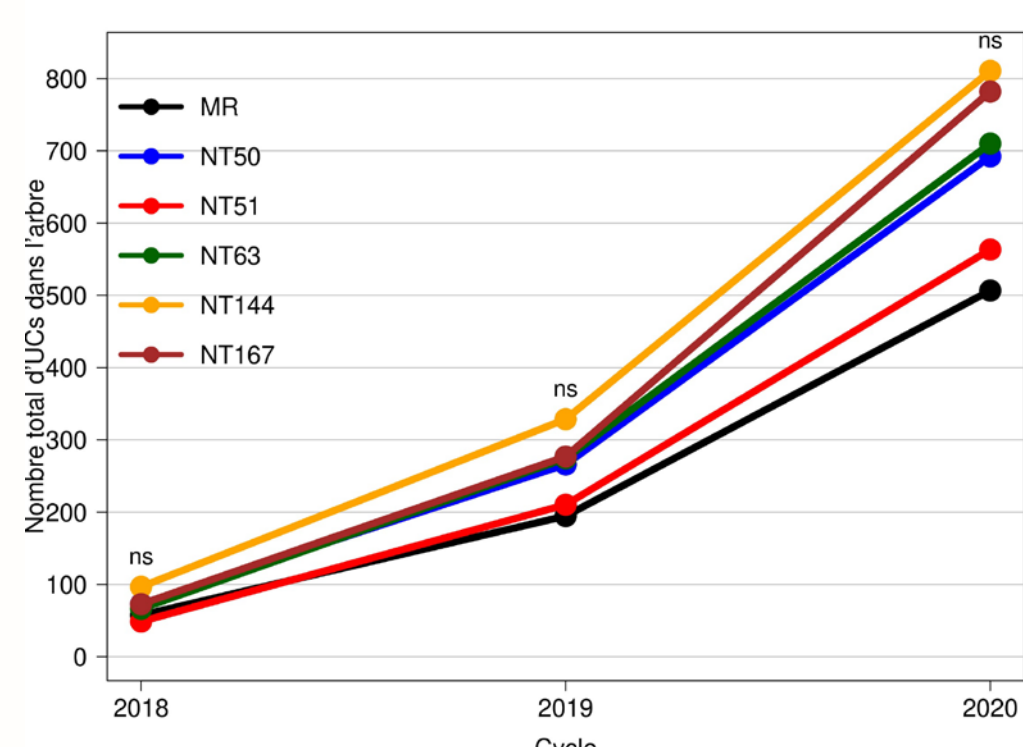


José



Effets du porte-greffe sur le développement architectural

Résultats pour Cogshall au cours des trois années après plantation



- Le nombre d'unités de croissance de l'arbre augmente rapidement au cours des trois années après plantation. Des différences marquées mais non significatives apparaissent entre porte-greffes.
- La distance au tronc des unités de croissance terminales, exprimée en nombre d'unités de croissance, augmente à peu près linéairement au cours du temps. Elle varie significativement entre les porte-greffes.
- La longueur moyenne des unités de croissance diminue en troisième année après plantation et n'est pas affectée par le porte-greffe.
- Le taux de floraison deux ans après plantation est affecté de façon à peine significative par le porte-greffe.

Conclusions

- Le porte-greffe a un effet très précoce sur le développement végétatif et sur la floraison du manguiers
- Maison Rouge et NT 51 confèrent un faible développement végétatif au cours des trois années après plantation
- Les porte-greffes ont globalement des effets similaires sur José et Cogshall
- Les différences de développement végétatif semblent liées à la dynamique d'apparition des nouvelles unités de croissance