

INSTITUT DE RECHERCHES POUR LES HUILES ET OLEAGINEUX
DEPARTEMENT OLEAGINEUX DU C.I.R.A.D.

MINISTERE DE LA RECHERCHE SCIENTIFIQUE ET
DE LA CULTURE DE COTE D'IVOIRE

COMPTE-RENDU DES PLANTATIONS 1989

Avril 1990



INSTITUT DE RECHERCHES POUR LES HUILES ET OLÉAGINEUX

STATION PRINCIPALE
DE LA MÈ

COMPT E - RENDU
D E S
P L A N T A T I O N S 1989

DOC. LM/SEL N° - DAF N°

du

S O M M A I R E

	<u>PAGES</u>
I - GERMOIR - PREPEPINIERE ET PEPINIERE	1
II - P L A N T A T I O N	1
III - MATERIEL VEGETAL	2
IV - NOMBRE D'ARBRES ET SUPERFICIES	5
- TABLEAUX CLIMATIQUES	8
- PLAN DE SITUATION	10
- IM - GP. 96, 97, 98 ET ENTO	11
- IM - GP. 99	16
- IM - GP. 100, 101, 102 ET 103	19
- IM - GP. 104	28
- IM - GP. 105 ET 106	32
- I N D U S T R I E L	35

I - GERMOIR, PREPEPINIERE ET PEPINIERE

	GERMOIR OU SEVRAGE	PREPEPINIERE	PEPINIERE
LM - GP. 96	JANVIER 88	MARS 1988	30/06 AU 06/07/88
LM - GP. 97	" "	" "	" " "
LM - GP. 98	" "	" "	" " "
LM - GP. 99	" "	" "	" " "
LM - GP. 100	JUILLET 88	AOUT 1988	14 AU 25 /11/ 88
LM - GP. 101	" "	" "	14 AU 25 /11/ 88
LM - GP. 102	" "	" "	14 AU 25 /11/ 88
LM - GP. 103	" "	" "	14 AU 25 /11/ 88
LM - GP. 104	22 /04/ 88	AOUT 1988	30 /12/ 88
LM - GP. 105	08/88 ET 11/88	09/88 ET 12/88	MAI 1989
LM - GP. 106	08/88 ET 11/88	09/88 ET 12/88	MAI 1989
INDUSTRIEL			

II - PLANTATION

2.1 - Données climatiques de la station

Voir tableaux 1 et 2

2.2 - Antécédents cultureux

- Parcelle F.02 : Extension en zone marécageuse en tourbes (partie Ouest) et gleys humiques (partie Est).
- Parcelle F.53 : Extension en zone marécageuse sur tourbes, après plusieurs cycles de cultures vivrières.
- Parcelle F.03 : Extension en zone marécageuse sur gleys humiques.

.../...

- Parcelle F.15 : Extension en zone marécageuse sur gleys minéraux.
- Parcelle J.11. Extension en zone marécageuse
- Parcelles G.01 et G.02 : Extension en zone marécageuse sur gleys minéraux et bourrelet de berge.
- Parcelles I.71, I.72 et H.05 : Replantation derrière palmeraie âgée sur sables tertiaires du plateau.
- Parcelle M.03 : Replantation derrière hybrides oleifera sur sables tertiaires du plateau.

2.3 - Planning de plantation

- F.02 et F.53 : du 21 au 26 Février 1989
- J.11 : le 22 Mars 1989
- I.71 et I.72 : du 15 au 21 Juin 1989
- H.05 et F.15 : du 19 au 25 Juin 1989
- M.03 : les 15 et 16 Septembre 1989
- F.03 : Décembre 1989

III - MATERIEL VEGETAL

3.1 - Test de clones LM-GP.96

11 clones dont 1 représenté par 3 numéros de LAB différents.
37 LMS au total.

2 témoins sexués

Bordure constituée de 2 clones : LMC 063 et LMC 107

Blocs de Fisher, 15 objets, 5 répétitions, 16 arbres par
parcelle élémentaire

Parcelle F.02, lignes 1 à 59

Février 1989.

3.2 - Test de clones LM-GP.97

5 clones, 14 LMS au total

2 témoins sexués

Bordure : C 1001 F

Blocs de Fisher : 7 objets, 5 répétitions, 10 arbres par
parcelle élémentaire.

Parcelle F.53, lignes 47 à 69

Février 1989

3.3 - Test de clones LM-GP.98

24 clones, 40 LMS au total dont 3 issues de CCR

Représentation libre en lignes

Parcelle F.53

Février 1989

3.4 - Test de clones LM-GP.99

3 clones, 6 numéros de LMS

Plantation en lignes en quadruple densité pour observation
des anomalies florales

Parcelle J.11 lignes 5 à 12

Mars 1989

3.5 - Test de clones LM-GP.100

21 clones, 97 LMS au total

3 témoins sexués

Bordure : C 1001 F

Blocs de Fisher, 24 objets, 6 répétitions, 16 arbres par
parcelle élémentaire

Parcelle H.05 lignes 1 à 34 : lignes Nord-Sud

I.71 lignes 1 à 18 et 51 à 112 : andainage et terrasses
mécaniques en courbes de niveau

Juin 1989

3.6 - Test de clones LM-GP.101

3 clones, 18 LMS au total

1 témoin sexué

Blocs de Fisher, 4 objets, 5 répétitions, 16 arbres par
parcelle élémentaire

Parcelle I.71 : andainage et terrasses mécaniques en
courbes de niveau .

Juin 1989

3.7 - Test de clones LM-GP.102

16 clones, 39 LMS au total

2 témoins sexués

Bordure : C 1001 F

14 objets étudiés et 4 clones servant pour les lignes neutres

Blocs de Fisher, 5 répétitions, 8 arbres par parcelle élémentaire

Parcelle F.15, lignes 18 à 57

Juin 1989

3.8 - Test de clones LM-GP.103

33 clones, 58 LMS au total, dont une à partir de CCR

Bordures : C 1001 F

Plantation en lignes, effectifs variables

Parcelles F.15 lignes 1 à 9 et H.05 lignes 35 à 42

Juin 1989

3.9 - Test d'hybrides interspécifiques LM-GP.104

15 croisements interspécifiques entre *E.oleifera* écotype Caiambe (Brésil) et *E.guineensis* qui se répartissent ainsi :

11 croisements Caiambe x Deli

4 croisements Caiambe x La Mé

Les effectifs de chaque croisement sont variables et il n'y a pas de répétition

Parcelle M.03 lignes 22 à 42

Septembre 1989

3.10 - Test de clones LM-GP.105

4 clones dont 2 provenant du FELDA

Bordures : LMC 44

Blocs de Fisher, 4 objets, 6 répétitions, 16 arbres par parcelle élémentaire

Parcelle F.03 lignes 1 à 18

Décembre 1989

IV - NOMBRES D'ARBRES ET SUPERFICIES

PLANTATIONS FEVRIER 1989

PARCELLES	OBJETS	NOMBRE D'ARBRES	SURFACES
F.02	IM - GP.96	Utiles : 1200 Bordures : 189 Total : 1389	9,75
F.02	Planting Rémission BLAST	Utiles : 46	0,32
F.53	IM - GP. 97	247	1,73
F.53	IM - GP. 98	350	2,46
F.53	Complément industriel	204	1,43
TOTAL FEVRIER 1989		2236	15,70

PLANTATIONS MARS 1989

PARCELLE	OBJET	NOMBRE D'ARBRES	SURFACES
J.11	IM - GP. 99	80 (quadruple densité)	0,14

PLANTATION JUIN 1989

PARCELLES	OBJETS	NOMBRE D'ARBRES	SURFACES
I.71	LM-GP.100	Utiles : 1536 Bordures : 574 Total : 2110	14,52
I.71	LM-GP.101	Utiles : 320	2,21
F.15	LM-GP.102	Utiles : 708 Bordures : 412 Total : 1120	7,86
F.15	Complément industriel	224	1,57
F.15	LM-GP.103	Utiles : 252	1,77
H.05	LM-GP.100	Utiles : 768 Bordures : 116 Total : 884	6,21
H.05	LM-GP.103	Utiles : 208	1,46
G.02	Industriel	1048	7,36
E.11	Entomologie	52	0,37
E.11	Industriel	260	1,82
E.20	Industriel	240	1,68
TOTAL	JUIN 1989	6718	46,83

PLANTATIONS SEPTEMBRE 1989

PARCELLES	OBJETS	NOMBRE D'ARBRES	SURFACES
M.03	LM-GP.104	546	3,83

PLANTATIONS DECEMBRE 1989

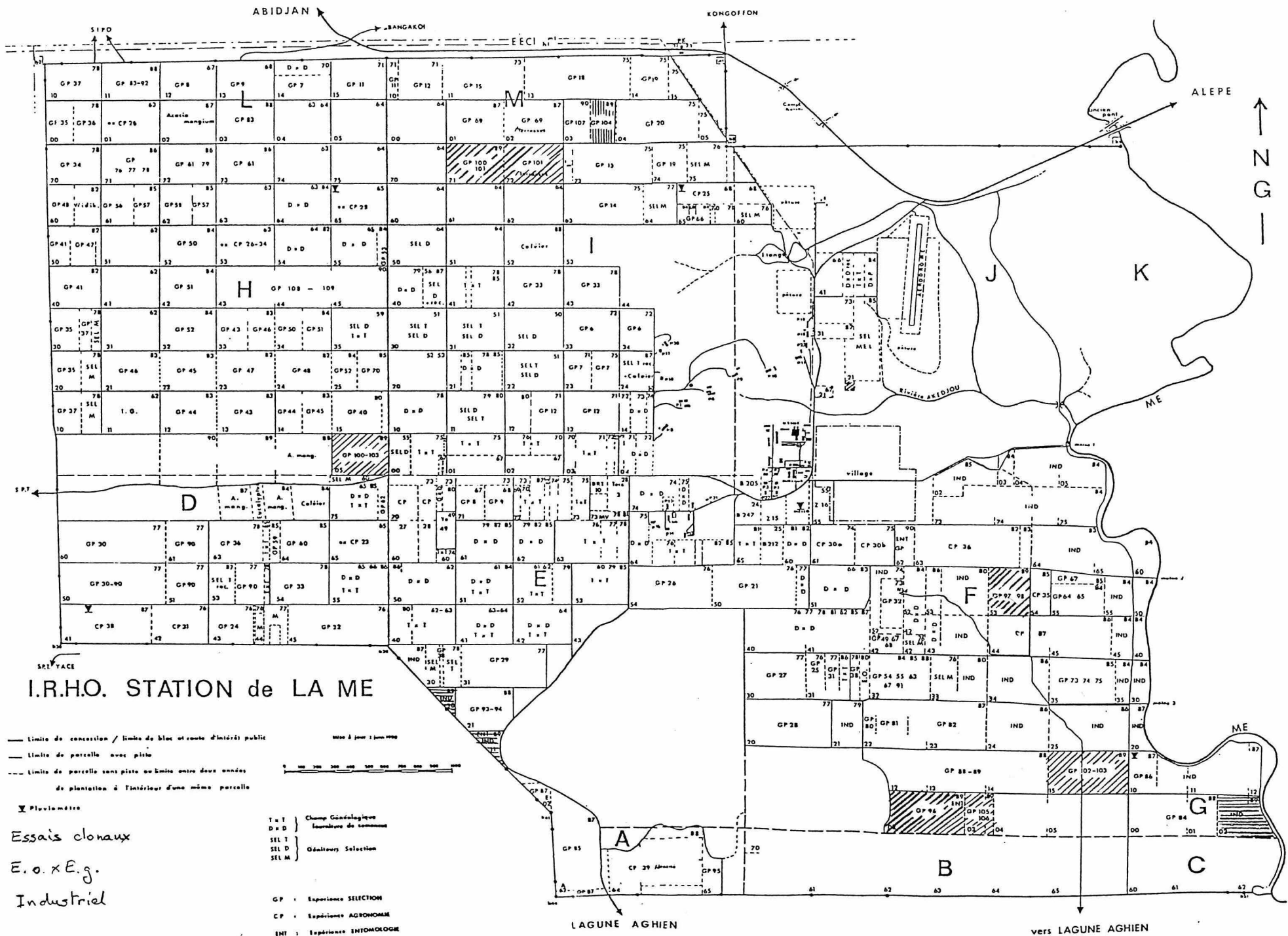
PARCELLES	OBJETS	NOMBRE D'ARBRES	SURFACES
F.03	LM-GP.105	Utiles : 384	3,29
		Bordures : 84	
		Total : 468	
F.03	LM-GP.106	Utiles : 78	0,55
TOTAL DECEMBRE	1989	546	3,83
TOTAL ANNEE	1989	10 126	70,33

TABLEAU I : DONNEES PLUVIOMETRIQUES

	" JUILLET		" AOUT		" SEPTEMBRE		" OCTOBRE		" NOVEMBRE		" DECEMBRE		" TOTAL 2ème SEMESTRE 1988	
	" Jours	mm	" Jours	mm	" Jours	mm	" Jours	mm	" Jours	mm	" Jours	mm	" Jours	mm
CENTRE	" 12	228	" 13	29	" 15	140	" 18	217	" 15	233	" 5	53	" 78	900
H.65	" 11	230	" 9	23	" 13	165	" 19	176	" 16	250	" 7	114	" 75	958
I.65	" 13	248	" 10	28	" 16	166	" 19	207	" 15	268	" 7	84	" 80	1001
D.41	" 13	249	" 11	26	" 13	165	" 18	177	" 17	258	" 7	53	" 79	928
G.10	" 10	173	" 9	27	" 12	121	" 19	193	" 16	292	" 4	24	" 70	830
	" JANVIER		" FEVRIER		" MARS		" AVRIL		" MAI		" JUIN		" TOTAL 1er SEMESTRE 1989	
	" Jours	mm	" Jours	mm	" Jours	mm	" Jours	mm	" Jours	mm	" Jours	mm	" Jours	mm
CENTRE	" 6	13	" 4	3	" 6	102	" 9	198	" 13	180	" 20	233	" 58	729
H.65	" 5	18	" 3	2	" 8	124	" 9	163	" 13	101	" 18	266	" 56	674
I.65	" 5	24	" 4	1	" 6	103	" 9	217	" 13	149	" 19	235	" 56	729
D.41	" 4	18	" 3	6	" 9	78	" 9	177	" 12	173	" 18	237	" 55	689
G.10	" 7	26	" 4	10	" 7	119	" 9	239	" 12	178	" 19	234	" 58	806

TABLEAU II : INSOLATIONS MENSUELLES ET TEMPERATURES MOYENNES

	1 9 8 8						1 9 8 9						
	JUIL.	AOUT	SEPT.	OCT.	NOV.	DEC.	JANV.	FEV.	MARS	AVRIL	MAI	JUIN	MOYENNE
Insolation	120,3	49,1	111,9	168,9	182,9	156,2	165,1	139,1	192,4	216,3	213,1	109,9	152,1
Températures	25,1	24,4	25,6	26,4	26,5	25,4	25,3	27,8	27,4	27,6	27,1	26,2	26,2



I.R.H.O. STATION de LA ME

— Limite de concession / limite de bloc ou coupe d'intérêt public
 --- Limite de parcelle avec piste
 --- Limite de parcelle sans piste ou limite entre deux années de plantation à l'intérieur d'une même parcelle

Scale 1:10000



- Essais clonaux
- E.o.xE.g.
- Industriel

T = T Champ Génétiques
 D = D Saurature de semences
 SEL T Sélection
 SEL D
 SEL M
 GP : Expérience SELECTION
 CP : Expérience AGRONOME
 INT : Expérience ENTOMOLOGUE

L M - G P. 96

L M - G P. 97

L M - G P. 98

E N T O.

N° LMS	N° DE LAB	N° DE GENITEUR	N° DE CLONE	LIGNEE	PARENT FEMELLE	PARENT MALE	TYPE DU CROIST.	LMGP 96	LMGP 97	LMGP 98	LM ENTO
2613	251	LM10250T	BC 160	LM 1702	LM00644D	LM00503P	LM*DE			10	
1765	3	LM10003T	LMC 3	LM 375	LM00016T	DA00003D	LM*DE			8	
1766	3	LM10003T	LMC 3	LM 375	LM00016T	DA00003D	LM*DE			6	
1741	200	LM10200T	LMC 10	LMS 59	LM00010T	DA00008D	LM*DE	51			
1742	200	LM10200T	LMC 10	LMS 59	LM00010T	DA00008D	LM*DE	29			
1745	202	LM10202T	LMC 10	LMS 59	LM00010T	DA00008D	LM*DE	24			
1746	202	LM10202T	LMC 10	LMS 59	LM00010T	DA00008D	LM*DE	24			
1747	202	LM10202T	LMC 10	LMS 59	LM00010T	DA00008D	LM*DE	24			
1748	202	LM10202T	LMC 10	LMS 59	LM00010T	DA00008D	LM*DE	8			
1749	202	LM10202T	LMC 10	LMS 59	LM00010T	DA00008D	LM*DE				1
1752	203	LM10203T	LMC 10	LMS 59	LM00010T	DA00008D	LM*DE	60			
1753	203	LM10203T	LMC 10	LMS 59	LM00010T	DA00008D	LM*DE	6			
1754	203	LM10203T	LMC 10	LMS 59	LM00010T	DA00008D	LM*DE	14			
1587	40	LM10040T	LMC 40	LM 398	LM00005T	LM00269D	LM*DE			14	1
1591	51	LM10051T	LMC 51	LM 206	LM00002T	DA00008D	LM*DE	80			
1561	51	LM10051T	LMC 51	LM 206	LM00002T	DA00008D	LM*DE		50		
1592	62	LM10062T	LMC 62	DA 518	DA00115D	LM00002T	DE*LM			4	
1593	62	LM10062T	LMC 62	DA 518	DA00115D	LM00002T	DE*LM			7	
1594	63	LM10063T	LMC 63	LM 396	LM00002T	LM00269D	LM*DE	43			
2114	63	LM10063T	LMC 63	LM 396	LM00002T	LM00269D	LM*DE	8			
1569	65	LM10065T	LMC 65	LM 396	LM00002T	LM00269D	LM*DE	78			1
1570	65	LM10065T	LMC 65	LM 396	LM00002T	LM00269D	LM*DE	2			1
1584	76	LM10076T	LMC 76	DA 1350	DA00661D	LM00498P	DE*LM			6	
1588	76	LM10076T	LMC 76	DA 1350	DA00661D	LM00498P	DE*LM			3	
1605	83	LM10083T	LMC 83	LM 862	LM00002T	DA00005D	LM*DE				1
1606	83	LM10083T	LMC 83	LM 862	LM00002T	DA00005D	LM*DE				1
1610	85	LM10085T	LMC 85	LM 604	LM00002T	DA00118D	LM*DE		19		
1612	85	LM10085T	LMC 85	LM 604	LM00002T	DA00118D	LM*DE		16		
1624	85	LM10085T	LMC 85	LM 604	LM00002T	DA00118D	LM*DE		15		
1611	96	LM10096T	LMC 96	LM 1344	LM00411D	LM00319P	DE*YG	17			
1613	96	LM10096T	LMC 96	LM 1344	LM00411D	LM00319P	DE*YG	14			
1614	96	LM10096T	LMC 96	LM 1344	LM00411D	LM00319P	DE*YG	49			
1615	96	LM10096T	LMC 96	LM 1344	LM00411D	LM00319P	DE*YG			14	
1627	99	LM10099T	LMC 99	LM 1344	LM00411D	LM00319P	DE*YG	80			
1652	101	LM10101T	LMC 101	LM 1515	LM01033D	LM00334P	DE*YG			4	
1653	101	LM10101T	LMC 101	LM 1515	LM01033D	LM00334P	DE*YG			4	
1654	101	LM10101T	LMC 101	LM 1515	LM01033D	LM00334P	DE*YG			5	
1630	104	LM10104T	LMC 104	LM 1709	LM00452T	UR00006D	LM*DE				1
1634	104	LM10104T	LMC 104	LM 1709	LM00452T	UR00006D	LM*DE				1
1642	105	LM10105T	LMC 105	LM 1461	LM01097D	LM00321P	DE*YG			8	
1643	105	LM10105T	LMC 105	LM 1461	LM01097D	LM00321P	DE*YG			6	
1647	107	LM10107T	LMC 107	LM 1330	LM00411D	LM00309P	LM*DE	8		11	
1648	107	LM10107T	LMC 107	LM 1330	LM00411D	LM00309P	LM*DE	25		3	7
1657	112	LM10112T	LMC 112	LM 816	LM00421D	NI00006T	LM*NI	25			
1660	112	LM10112T	LMC 112	LM 816	LM00421D	NI00006T	LM*NI	35			
1677	112	LM10112T	LMC 112	LM 816	LM00421D	NI00006T	LM*NI	20			1
1658	112	LM10112T	LMC 112	LM 816	LM00421D	NI00006T	LM*NI			8	
1659	112	LM10112T	LMC 112	LM 816	LM00421D	NI00006T	LM*NI			6	
1760	113	LM10113T	LMC 113	LM 1461	LM01097D	LM00321P	DE*YG			13	
1666	117	LM10117T	LMC 117	LM 1344	LM00411D	LM00319P	DE*YG			7	
1670	117	LM10117T	LMC 117	LM 1344	LM00411D	LM00319P	DE*YG			2	

N°	N° DE	N° DE	N° DE	LIGNEE	PARENT	PARENT	TYPE DU	LMGP 96	LMGP 97	LMGP 98	LM ENTO
LMS	LAB	GENITEUR	CLONE		FEMELLE	MALE	CROIST.				
1674	118	LM05579T	LMC 118	LM 1344	LM00411D	LM00319P	DE*YG		25		
1675	118	LM05579T	LMC 118	LM 1344	LM00411D	LM00319P	DE*YG		15		
1676	118	LM05579T	LMC 118	LM 1344	LM00411D	LM00319P	DE*YG		7		2
1679	118	LM05579T	LMC 118	LM 1344	LM00411D	LM00319P	DE*YG		3		2
1702	121	LM10121T	LMC 121	LM 1709	LM00452T	UR00006D	LM*DE			3	
1700	121	LM10121T	LMC 121	LM 1709	LM00452T	UR00006D	LM*DE			4	
1685	121	LM10121T	LMC 121	LM 1709	LM00452T	UR00006D	LM*DE			2	
1687	121	LM10121T	LMC 121	LM 1709	LM00452T	UR00006D	LM*DE			1	
1757	128	LM10128T	LMC 128	LM 1461	LM01097D	LM00321P	DE*YG			14	
1689	129	LM10129T	LMC 129	LM 1702	LM00644D	LM00503P	LM*DE	70			6
1690	129	LM10129T	LMC 129	LM 1702	LM00644D	LM00503P	LM*DE	10			
1693	132	LM10132T	LMC 132	LM 559	LM00239T	DA00128D	YG*DE	29			
1695	132	LM10132T	LMC 132	LM 559	LM00239T	DA00128D	YG*DE	24			
1699	132	LM10132T	LMC 132	LM 559	LM00239T	DA00128D	YG*DE	20			2
1709	132	LM10132T	LMC 132	LM 559	LM00239T	DA00128D	YG*DE	7			1
1704	132	LM10132T	LMC 132	LM 559	LM00239T	DA00128D	YG*DE				1
1692	133	LM10133T	LMC 133	LM 559	LM00239T	DA00128D	YG*DE		8		
1696	133	LM10133T	LMC 133	LM 559	LM00239T	DA00128D	YG*DE		16		
1697	133	LM10133T	LMC 133	LM 559	LM00239T	DA00128D	YG*DE		12		1
1698	133	LM10133T	LMC 133	LM 559	LM00239T	DA00128D	YG*DE		14		
1691	133	LM10133T	LMC 133	LM 559	LM00239T	DA00128D	YG*DE				1
1705	140	LM10140T	LMC 140	LM 559	LM00239T	DA00128D	YG*DE			7	
1711	146	LM10146T	LMC 146	DA 1036	DA00118D	LM00303P	DE*LM			7	
1712	149	LM10149T	LMC 149	LM 559	LM00239T	DA00128D	YG*DE	5			
1713	149	LM10149T	LMC 149	LM 559	LM00239T	DA00128D	YG*DE	5			
1714	149	LM10149T	LMC 149	LM 559	LM00239T	DA00128D	YG*DE	7			
1715	149	LM10149T	LMC 149	LM 559	LM00239T	DA00128D	YG*DE	25			
1716	149	LM10149T	LMC 149	LM 559	LM00239T	DA00128D	YG*DE	25			1
1717	149	LM10149T	LMC 149	LM 559	LM00239T	DA00128D	YG*DE	8			
1777	149	LM10149T	LMC 149	LM 559	LM00239T	DA00128D	YG*DE	5			
1722	152	LM10152T	LMC 152	LM 396	LM00002T	LM00269D	LM*DE	80			5
1723	153	LM10153T	LMC 153	LM 862	LM00002T	DA00005D	LM*DE		28		3
1724	153	LM10153T	LMC 153	LM 862	LM00002T	DA00005D	LM*DE		22		2
1725	158	LM10158T	LMC 158	LM 206	LM00002T	DA00008D	LM*DE			1	
1726	161	LM10161T	LMC 161	DA 519	DA00003D	LM00002T	DE*LM	24			
1728	161	LM10161T	LMC 161	DA 519	DA00003D	LM00002T	DE*LM	31			
1729	161	LM10161T	LMC 161	DA 519	DA00003D	LM00002T	DE*LM	8			
1730	161	LM10161T	LMC 161	DA 519	DA00003D	LM00002T	DE*LM	17		10	1
1733	163	LM10163T	LMC 163	LM 851	LM00002T	LM00404D	LM*DE			12	1
1734	163	LM10163T	LMC 163	LM 851	LM00002T	LM00404D	LM*DE			2	
1758	165	LM10165T	LMC 165	LM 895	LM00010T	DA00028D	LM*DE				1
1769	169	LM10169T	LMC 169	DA 661	DA00006D	LM00311P	DE*LM			8	
1770	169	LM10169T	LMC 169	DA 661	DA00006D	LM00311P	DE*LM			6	
1771	170	LM10170T	LMC 170	DA 1036	DA00118D	LM00303P	DE*LM			1	
1772	170	LM10170T	LMC 170	DA 1036	DA00118D	LM00303P	DE*LM			3	
1774	170	LM10170T	LMC 170	DA 1036	DA00118D	LM00303P	DE*LM			7	
2582	173	LM10173T	LMC 173	LM 3734	LM02760D	LM02255P	LM*DE			8	
2585	173	LM10173T	LMC 173	LM 3734	LM02760D	LM02255P	LM*DE			1	
1764	176	LM10176T	LMC 176	LM 3734	LM02760D	LM02255P	LM*DE			1	

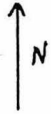
IRHO

PLANTATION 1989

Station de
La M6

LM GP 96

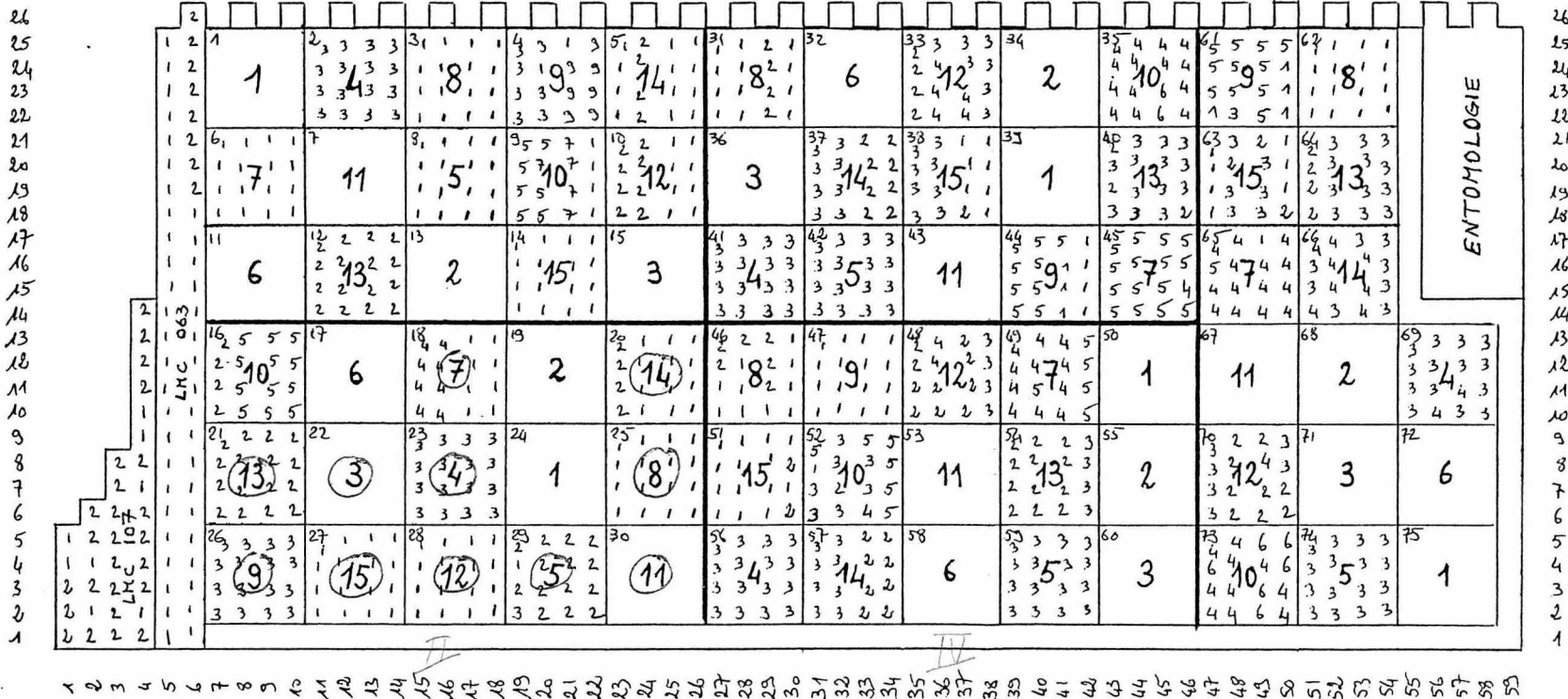
F. 02



I

III

V



Surface totale:
10,04 ha (1435 arbres)
dont clones:
8,17 ha (1169 arbres)

Bordures:
C 1001
LHC 063 LMS 1593(1) - 2114(1)
(L2T x L269D)
LHC 107 LMS 1647(1) - 1648(2)
(L411D x L3098)

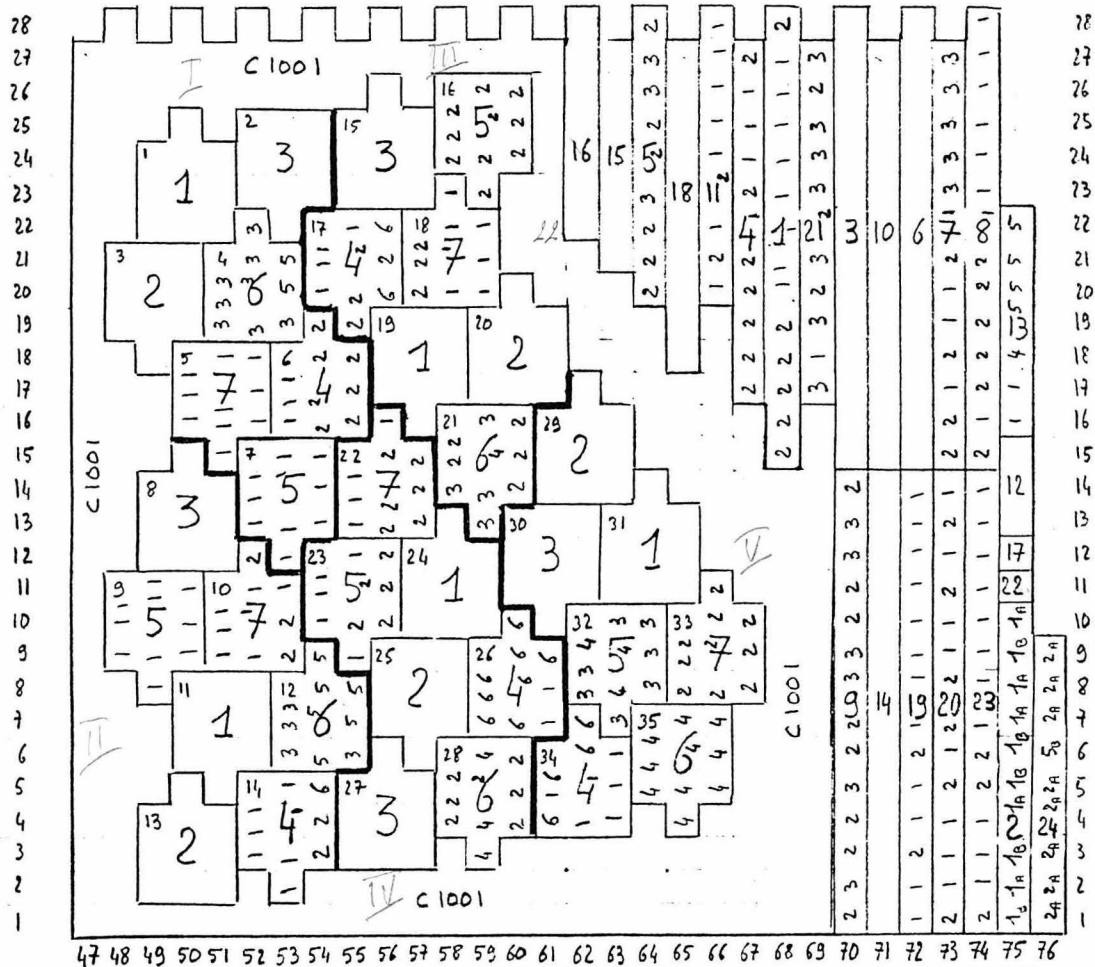
Objet	Clone	LMS ou Lignée	Croisement
1	Témoin	C 1001	D 145D AF x L2T AF
2	Témoin	DA 3716	D 128D x L233 T
3	LHC 051	1593 (4)	L2T x D 8 D
4	LHC 065	1563 (3) 1570 (4)	L2T x L269D
5	LHC 096	1611 (1) 1613 (2) 1614 (3)	L411D x L319 P
6	LHC 099	1627 (1)	L411D x L319 P
7	LHC 112	1657 (1) 1660 (4) 1677 (5)	L421D x L4525 T
8	LHC 119	1699 (1) 1690 (2)	L644D x L503F

Objet	Clone	LMS ou Lignée	Croisement
9	LHC 132	1693 (1) 1695 (3) 1699 (5) 1709 (9)	L233T x D 123D
10	LHC 149	1712 (1) 1713 (2) 1714 (3) 1715 (4) 1716 (5) 1717 (6) 1718 (7)	L233T x D 123D
11	LHC 152	1722 (1)	L2T x L269D
12	LHC 161	1726 (1) 1728 (2) 1729 (4) 1730 (3)	D3D x L2T
13	LAB 200	1741 (2) 1742 (3)	L10T x D3D
14	LAB 202	1745 (1) 1746 (2) 1747 (3) 1748 (4)	L10T x D3D
15	LAB 203	1752 (1) 1753 (2) 1754 (3)	L10T x D8D

↑ N

F53 LMGP 97 - 98

(Plantation Février 1983)



Surface Totale : 5,70 (815 arb)
 dont clones : 3,48 (497 arb)

Objet	N° LNS ou de Lignée	N° CLONE	Croisement
LMGP 97			
1	LM14229		L2T x D10D
2	DA 3750		D115D x L2T
3	1561 (2)	LNC051	L2T x D8D
4	1610(1) 1612(2) 1624(6)	LNC085	L2T x D118D
5	1674(1) 1675(2) 1676(3) 1679(4)	LNC118	L411D x L319P
6	1692(5) 1696(3) 1697(2) 1698(4)	LNC133	L239T x D128D
7	1723 (1) - 1724 (2)	LNC153	L2T x D5D
LMGP 98			
1	1765(1) - 1766 (2) x	LNC003	L16T x D3D
2	2613 (1)	BC 160	L644D x L503P
3	1587 (3)	LNC040	L5T x L269D
4	1592(1) - 1593 (2) x	LNC062	D115D x L2T
5	1584 (2) - 1588 (3) x	LNC076	D661D x L495P
6	1615(4)	LNC096	L411D x L319P
7	1652 (1) - 1653(2) - 1654(2)	LNC101	L1033D x L334P
8	1642(1) - 1643 (2) x	LNC105	L1097D x L321P
9	1658 (2) - 1659 (3) x	LNC112	L421D x 14-525T
10	1760 (1)	LNC113	L1097D x L321P
11	1666 (1) - 1670 (2)	LNC117	L411D x L319P
12	1702 (6) (Cals)	LNC121	L452T x UR4254
13	1700 (5) 1685(1) 1687(4) (ccr)	LNC121	L452T x UR425-4 (30R)
14	1757 (1)	LNC128	L1097D x L321P
15	1705 (1)	LNC140	L239T x D128D
16	1711 (1)	LNC146	D118D x L303P
17	1725 (1)	LNC158	L2T x D8D
18	1730 (3)	LNC161	D3D x L2T
19	1733 (1) 1734 (2)	LNC163	L2T x L404D 51
20	1769 (1) - 1770 (2) x	LNC169	D6D x L311P
21	1771(1) - 1772 (2) - 1774 (3)	LNC170	D118D x L303P
22	1764 (1)	LNC176	L2760D x L2255P
23	1647 (1) - 1648 - (2)	LNC107	L411D x L303P
24	2582 (2) 2585 (5) x	LNC173	L2760D x L2255P
Bordures			

LM - GP. 99

N° LMS	N° DE LAB	N° DE GENITEUR	N° DE CLONE	LIGNEE	PARENT FEMELLE	PARENT MALE	TYPE DU CROIST.	LMGP 99
1581	17	LM05488T	LMC 17	LM 246	LM00010T	DA00008D	LM*DE	1
1583	17	LM05488T	LMC 17	LM 246	LM00010T	DA00008D	LM*DE	3
1779	17	LM05488T	LMC 17	LM 246	LM00010T	DA00008D	LM*DE	12
1557	37	LM10037T	LMC 37	LM 604	LM00002T	DA00118D	LM*DE	19
1558	37	LM10037T	LMC 37	LM 604	LM00002T	DA00118D	LM*DE	15
1559	42	LM10042T	LMC 42	LM 653	LM00010T	DA00017D	LM*DE	30

J11

LM GP 99

plantation en quadrupla densité

réalisée le 22 - 03 - 1989



10			1	1	1	2	2	
9			1	1	1	2	2	
8			1	1	1	2	2	
7			1	1	1	2	2	
6			1	1	1	2	2	
5	1		2	1	3	1	2	
4			2	1	1	1	2	
3			4	1	1	1	2	
2			4	1	1	1	2	
1			4	1	1	1	2	
	5	6	7	8	9	10	11	12

objet	N° LMS	clone	croisement
1	LMS 155 ⁽¹⁾	LTC 042	L10T x D17D
2	157 ⁽¹⁾ - 158 ⁽²⁾ - 158 ⁽¹⁾ - 158 ⁽³⁾	LTC 017	L10T x D8D
3	1557 ⁽¹⁾ - 1558 ⁽²⁾	LTC 037	L2T x D118D

- les arbres de l'objet 3 présentent tous l'anomalie de type "dressée" sauf l'arbre n° 11-5

80 arbres plantés

surface unitaire : 17,54 m²

surface totale : 1403 m²

L M - G P. 100

L M - G P. 101

L M - G P. 102

L M - G P. 103

N° LMS	N° DE LAB	N° DE GENITEUR	N° DE CLONE	LIGNEE	PARENT FEMELLE	PARENT MALE	TYPE DU CROIST.	LMGP100	LMGP101	LMGP102	LMGP103
2462	3	LM10003T	LMC 3	LM 375	LM00016T	DA00003D	LM*DE		8		
2463	3	LM10003T	LMC 3	LM 375	LM00016T	DA00003D	LM*DE		15		
2464	3	LM10003T	LMC 3	LM 375	LM00016T	DA00003D	LM*DE		36		
2466	3	LM10003T	LMC 3	LM 375	LM00016T	DA00003D	LM*DE		9		
2467	3	LM10003T	LMC 3	LM 375	LM00016T	DA00003D	LM*DE		3		
2468	3	LM10003T	LMC 3	LM 375	LM00016T	DA00003D	LM*DE		9		
2631	6	LM10006T	LMC 6	LM 375	LM00016T	DA00003D	LM*DE				1
2726	9	LM10009T	LMC 9	LM 246	LM00010T	DA00008D	LM*DE			40	
2729	22	LM10022T	LMC 22	DA 518	DA00115D	LM00002T	DE*LM			40	
2475	23	LM10023T	LMC 23	LM 691	LM00010T	DA00118D	LM*DE				5
2478	24	LM10024T	LMC 24	LM 691	LM00010T	DA00118D	LM*DE				3
2730	26	LM10026T	LMC 26	DA 519	DA00003D	LM00002T	DE*LM			40	
2731	44	LM10044T	LMC 44	LM 653	LM00010T	DA00017D	LM*DE	48			
2304	44	LM10044T	LMC 44	LM 653	LM00010T	DA00017D	LM*DE	19			
2747	44	LM10044T	LMC 44	LM 653	LM00010T	DA00017D	LM*DE	8			
2748	44	LM10044T	LMC 44	LM 653	LM00010T	DA00017D	LM*DE	22			
2481	47	LM10047T	LMC 47	LM 691	LM00010T	DA00118D	LM*DE		20		
2482	47	LM10047T	LMC 47	LM 691	LM00010T	DA00118D	LM*DE		10		
2483	47	LM10047T	LMC 47	LM 691	LM00010T	DA00118D	LM*DE		29		
2484	47	LM10047T	LMC 47	LM 691	LM00010T	DA00118D	LM*DE		5		
2485	47	LM10047T	LMC 47	LM 691	LM00010T	DA00118D	LM*DE		8		
2486	47	LM10047T	LMC 47	LM 691	LM00010T	DA00118D	LM*DE		8		
2734	51	LM10051T	LMC 51	LM 206	LM00002T	DA00008D	LM*DE	38		40	
2435	51	LM10051T	LMC 51	LM 206	LM00002T	DA00008D	LM*DE	58			
2732	52	LM10052T	LMC 52	DA 519	DA00003D	LM00002T	DE*LM				24
2727	63	LM10063T	LMC 63	LM 396	LM00002T	LM00269D	LM*DE			40	
2488	64	LM10064T	LMC 64	DA 518	DA00115D	LM00002T	DE*LM				11
2489	64	LM10064T	LMC 64	DA 518	DA00115D	LM00002T	DE*LM				28
2490	64	LM10064T	LMC 64	DA 518	DA00115D	LM00002T	DE*LM				5
2493	68	LM05486T	LMC 68	LM 851	LM00002T	LM00404D	LM*DE	30			
2494	68	LM05486T	LMC 68	LM 851	LM00002T	LM00404D	LM*DE	5			
2495	68	LM05486T	LMC 68	LM 851	LM00002T	LM00404D	LM*DE	44			
2496	68	LM05486T	LMC 68	LM 851	LM00002T	LM00404D	LM*DE	12			
2498	68	LM05486T	LMC 68	LM 851	LM00002T	LM00404D	LM*DE	5			
2733	74	LM10074T	LMC 74	LM 1709	LM00452T	UR00006D	LM*DE			40	
2501	76	LM10076T	LMC 76	DA 1350	DA00661D	LM00498P	DE*LM				4
2753	77	LM10077T	LMC 77	DA 1350	DA00661D	LM00498P	DE*LM	91			
2754	77	LM10077T	LMC 77	DA 1350	DA00661D	LM00498P	DE*LM	7			
2757	80	LM10080T	LMC 80	LM 862	LM00002T	DA00005D	LM*DE	97			
2503	83	LM10083T	LMC 83	LM 862	LM00002T	DA00005D	LM*DE	8			
2504	83	LM10083T	LMC 83	LM 862	LM00002T	DA00005D	LM*DE	10			
2505	83	LM10083T	LMC 83	LM 862	LM00002T	DA00005D	LM*DE	7			
2506	83	LM10083T	LMC 83	LM 862	LM00002T	DA00005D	LM*DE	33			
2507	83	LM10083T	LMC 83	LM 862	LM00002T	DA00005D	LM*DE	6			
2508	83	LM10083T	LMC 83	LM 862	LM00002T	DA00005D	LM*DE	32			

N° LMS	N° DE LAB	N° DE GENITEUR	N° DE CLONE	LIGNEE	PARENT FEMELLE	PARENT MALE	TYPE DU CROIST.	LMGP100	LMGP101	LMGP102	LMGP103
2513	85	LM10085T	LMC 85	LM 604	LM00002T	DA00118D	LM*DE			14	
2515	85	LM10085T	LMC 85	LM 604	LM00002T	DA00118D	LM*DE			7	
2516	85	LM10085T	LMC 85	LM 604	LM00002T	DA00118D	LM*DE			5	
2518	85	LM10085T	LMC 85	LM 604	LM00002T	DA00118D	LM*DE			26	
2511	85	LM10085T	LMC 85	LM 604	LM00002T	DA00118D	LM*DE				5
2512	85	LM10085T	LMC 85	LM 604	LM00002T	DA00118D	LM*DE				1
2514	85	LM10085T	LMC 85	LM 604	LM00002T	DA00118D	LM*DE				10
2515	85	LM10085T	LMC 85	LM 604	LM00002T	DA00118D	LM*DE				6
2516	85	LM10085T	LMC 85	LM 604	LM00002T	DA00118D	LM*DE				4
2517	85	LM10085T	LMC 85	LM 604	LM00002T	DA00118D	LM*DE				1
2518	85	LM10085T	LMC 85	LM 604	LM00002T	DA00118D	LM*DE				1
2519	89	LM10089T	LMC 89	DA 1036	DA00118D	LM00303P	DE*LM				15
2520	89	LM10089T	LMC 89	DA 1036	DA00118D	LM00303P	DE*LM				2
2521	89	LM10089T	LMC 89	DA 1036	DA00118D	LM00303P	DE*LM				11
2522	95	LM10095T	LMC 95	LM 1702	LM00644D	LM00503P	LM*DE			28	
2523	95	LM10095T	LMC 95	LM 1702	LM00644D	LM00503P	LM*DE			12	4
2651	96	LM10096T	LMC 96	LM 1344	LM00411D	LM00319P	DE*YG	3			
2652	96	LM10096T	LMC 96	LM 1344	LM00411D	LM00319P	DE*YG	10			
2653	96	LM10096T	LMC 96	LM 1344	LM00411D	LM00319P	DE*YG	9			
2654	96	LM10096T	LMC 96	LM 1344	LM00411D	LM00319P	DE*YG	71			
2661	96	LM10096T	LMC 96	LM 1344	LM00411D	LM00319P	DE*YG	4			
2665	98	LM10098T	LMC 98	LM 1344	LM00411D	LM00319P	DE*YG	7			
2666	98	LM10098T	LMC 98	LM 1344	LM00411D	LM00319P	DE*YG	20			4
2667	98	LM10098T	LMC 98	LM 1344	LM00411D	LM00319P	DE*YG	3			
2668	98	LM10098T	LMC 98	LM 1344	LM00411D	LM00319P	DE*YG	4			8
2669	98	LM10098T	LMC 98	LM 1344	LM00411D	LM00319P	DE*YG	18			
2670	98	LM10098T	LMC 98	LM 1344	LM00411D	LM00319P	DE*YG	25			
2671	98	LM10098T	LMC 98	LM 1344	LM00411D	LM00319P	DE*YG	18			
2680	98	LM10098T	LMC 98	LM 1344	LM00411D	LM00319P	DE*YG	1			
2525	99	LM10099T	LMC 99	LM 1344	LM00411D	LM00319P	DE*YG			3	
2527	99	LM10099T	LMC 99	LM 1344	LM00411D	LM00319P	DE*YG			3	
2529	99	LM10099T	LMC 99	LM 1344	LM00411D	LM00319P	DE*YG			8	
2530	99	LM10099T	LMC 99	LM 1344	LM00411D	LM00319P	DE*YG			1	
2531	99	LM10099T	LMC 99	LM 1344	LM00411D	LM00319P	DE*YG			10	
2532	99	LM10099T	LMC 99	LM 1344	LM00411D	LM00319P	DE*YG			1	
2533	99	LM10099T	LMC 99	LM 1344	LM00411D	LM00319P	DE*YG			10	
2534	99	LM10099T	LMC 99	LM 1344	LM00411D	LM00319P	DE*YG			12	
2758	104	LM10104T	LMC 104	LM 1709	LM00452T	UR00006D	LM*DE	5			
2759	104	LM10104T	LMC 104	LM 1709	LM00452T	UR00006D	LM*DE	29			
2760	104	LM10104T	LMC 104	LM 1709	LM00452T	UR00006D	LM*DE	36			
1629	104	LM10104T	LMC 104	LM 1709	LM00452T	UR00006D	LM*DE	7			
1630	104	LM10104T	LMC 104	LM 1709	LM00452T	UR00006D	LM*DE	3			
1631	104	LM10104T	LMC 104	LM 1709	LM00452T	UR00006D	LM*DE	6			
1632	104	LM10104T	LMC 104	LM 1709	LM00452T	UR00006D	LM*DE	2			
1634	104	LM10104T	LMC 104	LM 1709	LM00452T	UR00006D	LM*DE	8			
2446	105	LM10105T	LMC 105	LM 1461	LM01097D	LM00321P	DE*YG			3	
2447	105	LM10105T	LMC 105	LM 1461	LM01097D	LM00321P	DE*YG			2	
2448	105	LM10105T	LMC 105	LM 1461	LM01097D	LM00321P	DE*YG			1	
2449	105	LM10105T	LMC 105	LM 1461	LM01097D	LM00321P	DE*YG			21	
2450	105	LM10105T	LMC 105	LM 1461	LM01097D	LM00321P	DE*YG			3	
2451	105	LM10105T	LMC 105	LM 1461	LM01097D	LM00321P	DE*YG			3	
2452	105	LM10105T	LMC 105	LM 1461	LM01097D	LM00321P	DE*YG			7	

N° LMS	N° DE LAB	N° DE GENITEUR	N° DE CLONE	LIGNEE	PARENT FEMELLE	PARENT MALE	TYPE DU CROIST.	LMGP100	LMGP101	LMGP102	LMGP103
2440	106	LM10106T	LMC 106	LM 1330	LM00411D	LM00309P	LM*DE				5
2441	106	LM10106T	LMC 106	LM 1330	LM00411D	LM00309P	LM*DE				2
2442	106	LM10106T	LMC 106	LM 1330	LM00411D	LM00309P	LM*DE			1	3
2443	106	LM10106T	LMC 106	LM 1330	LM00411D	LM00309P	LM*DE			9	2
2444	106	LM10106T	LMC 106	LM 1330	LM00411D	LM00309P	LM*DE			8	
2445	106	LM10106T	LMC 106	LM 1330	LM00411D	LM00309P	LM*DE			22	
2634	107	LM10107T	LMC 107	LM 1330	LM00411D	LM00309P	LM*DE	97			
2453	109	LM10109T	LMC 109	DA 1036	DA00118D	LM00303P	DE*LM	11			
2454	109	LM10109T	LMC 109	DA 1036	DA00118D	LM00303P	DE*LM	2			
2455	109	LM10109T	LMC 109	DA 1036	DA00118D	LM00303P	DE*LM	12			
2456	109	LM10109T	LMC 109	DA 1036	DA00118D	LM00303P	DE*LM	29			
2457	109	LM10109T	LMC 109	DA 1036	DA00118D	LM00303P	DE*LM	19			
2458	109	LM10109T	LMC 109	DA 1036	DA00118D	LM00303P	DE*LM	2			
2459	109	LM10109T	LMC 109	DA 1036	DA00118D	LM00303P	DE*LM	2			
2460	109	LM10109T	LMC 109	DA 1036	DA00118D	LM00303P	DE*LM	1			
2461	109	LM10109T	LMC 109	DA 1036	DA00118D	LM00303P	DE*LM	18			
2786	111	LM10111T	LMC 111	LM 895	LM00010T	DA00028D	LM*DE				12
2787	112	LM10112T	LMC 112	LM 816	LM00421D	NI00006T	DE*NI	32			
2788	112	LM10112T	LMC 112	LM 816	LM00421D	NI00006T	DE*NI	64			
2549	118	LM05579T	LMC 118	LM 1344	LM00411D	LM00319P	DE*YG				3
2550	118	LM05579T	LMC 118	LM 1344	LM00411D	LM00319P	DE*YG				2
2626	118	LM05579T	LMC 118	LM 1344	LM00411D	LM00319P	DE*YG				1
2627	118	LM05579T	LMC 118	LM 1344	LM00411D	LM00319P	DE*YG				2
2717	119	LM10119T	LMC 119	DA 1036	DA00118D	LM00303P	DE*LM	47			
2718	119	LM10119T	LMC 119	DA 1036	DA00118D	LM00303P	DE*LM	33			
2720	119	LM10119T	LMC 119	DA 1036	DA00118D	LM00303P	DE*LM	16			
2738	121	LM10121T	LMC 121	LM 1709	LM00452T	UR00006D	LM*DE			3	
2739	121	LM10121T	LMC 121	LM 1709	LM00452T	UR00006D	LM*DE			34	12
2740	121	LM10121T	LMC 121	LM 1709	LM00452T	UR00006D	LM*DE			3	
2741	121	LM10121T	LMC 121	LM 1709	LM00452T	UR00006D	LM*DE				4
2614	128	LM10128T	LMC 128	LM 1461	LM01097D	LM00321P	DE*YG				21
2708	129	LM10129T	LMC 129	LM 1702	LM00644D	LM00503P	LM*DE	14			
2709	129	LM10129T	LMC 129	LM 1702	LM00644D	LM00503P	LM*DE	82			
2603	133	LM10133T	LMC 133	LM 559	LM00239T	DA00128D	YG*DE	12			3
2604	133	LM10133T	LMC 133	LM 559	LM00239T	DA00128D	YG*DE	22			
2605	133	LM10133T	LMC 133	LM 559	LM00239T	DA00128D	YG*DE	14			
2606	133	LM10133T	LMC 133	LM 559	LM00239T	DA00128D	YG*DE	8			
2607	133	LM10133T	LMC 133	LM 559	LM00239T	DA00128D	YG*DE	14			2
2608	133	LM10133T	LMC 133	LM 559	LM00239T	DA00128D	YG*DE	12			
2610	133	LM10133T	LMC 133	LM 559	LM00239T	DA00128D	YG*DE	8			
2611	133	LM10133T	LMC 133	LM 559	LM00239T	DA00128D	YG*DE	8			1
2625	134	LM10134T	LMC 134	LM 1515	LM01033D	LM00334P	DE*YG				12
2744	140	LM10140T	LMC 140	LM 559	LM00239T	DA00128D	YG*DE				5
2601	146	LM10146T	LMC 146	DA 1036	DA00118D	LM00303P	DE*LM				2
2624	146	LM10146T	LMC 146	DA 1036	DA00118D	LM00303P	DE*LM				4
2615	149	LM10149T	LMC 149	LM 559	LM00239T	DA00128D	YG*DE	10			9
2616	149	LM10149T	LMC 149	LM 559	LM00239T	DA00128D	YG*DE	3			3
2617	149	LM10149T	LMC 149	LM 559	LM00239T	DA00128D	YG*DE	11			
2618	149	LM10149T	LMC 149	LM 559	LM00239T	DA00128D	YG*DE	19			
2619	149	LM10149T	LMC 149	LM 559	LM00239T	DA00128D	YG*DE	13			
2620	149	LM10149T	LMC 149	LM 559	LM00239T	DA00128D	YG*DE	35			
2621	149	LM10149T	LMC 149	LM 559	LM00239T	DA00128D	YG*DE	5			

N° LMS	N° DE LAB	N° DE GENITEUR	N° DE CLONE	LIGNEE	PARENT FEMELLE	PARENT MALE	TYPE DU CROIST.	LMGP100	LMGP101	LMGP102	LMGP103
2714	152	LM10152T	LMC 152	LM 396	LM00002T	LM00269D	LM*DE	65		40	
2712	152	LM10152T	LMC 152	LM 396	LM00002T	LM00269D	LM*DE	37			12
2552	153	LM10153T	LMC 153	LM 862	LM00002T	DA00005D	LM*DE			8	
2554	153	LM10153T	LMC 153	LM 862	LM00002T	DA00005D	LM*DE			16	
2555	157	LM10157T	LMC 157	LM 206	LM00002T	DA00008D	LM*DE				10
2556	158	LM10158T	LMC 158	LM 206	LM00002T	DA00008D	LM*DE				12
2623	159	LM10159T	LMC 159	LM 206	LM00002T	DA00008D	LM*DE				8
2557	161	LM10161T	LMC 161	DA 519	DA00003D	LM00002T	DE*LM	2			
2558	161	LM10161T	LMC 161	DA 519	DA00003D	LM00002T	DE*LM	11			
2559	161	LM10161T	LMC 161	DA 519	DA00003D	LM00002T	DE*LM	17			
2560	161	LM10161T	LMC 161	DA 519	DA00003D	LM00002T	DE*LM	9			
2561	161	LM10161T	LMC 161	DA 519	DA00003D	LM00002T	DE*LM	14			
2562	161	LM10161T	LMC 161	DA 519	DA00003D	LM00002T	DE*LM	2			
2563	161	LM10161T	LMC 161	DA 519	DA00003D	LM00002T	DE*LM	13			
2564	161	LM10161T	LMC 161	DA 519	DA00003D	LM00002T	DE*LM	12			
2565	161	LM10161T	LMC 161	DA 519	DA00003D	LM00002T	DE*LM	13			
2628	161	LM10161T	LMC 161	DA 519	DA00003D	LM00002T	DE*LM	3			
2566	163	LM10163T	LMC 163	LM 851	LM00002T	LM00404D	LM*DE	23			
2567	163	LM10163T	LMC 163	LM 851	LM00002T	LM00404D	LM*DE	15			
2568	163	LM10163T	LMC 163	LM 851	LM00002T	LM00404D	LM*DE	37			
2569	163	LM10163T	LMC 163	LM 851	LM00002T	LM00404D	LM*DE	21			
2570	163	LM10163T	LMC 163	LM 851	LM00002T	LM00404D	LM*DE	2			
2575	165	LM10165T	LMC 165	LM 895	LM00010T	DA00028D	LM*DE				6
2576	165	LM10165T	LMC 165	LM 895	LM00010T	DA00028D	LM*DE				6
2577	167	LM10167T	LMC 167	LM 396	LM00002T	LM00269D	LM*DE				12
2590	170	LM10170T	LMC 170	DA 1036	DA00118D	LM00303P	DE*LM		20		
2591	170	LM10170T	LMC 170	DA 1036	DA00118D	LM00303P	DE*LM		13		
2592	170	LM10170T	LMC 170	DA 1036	DA00118D	LM00303P	DE*LM		1		
2593	170	LM10170T	LMC 170	DA 1036	DA00118D	LM00303P	DE*LM		20		
2594	170	LM10170T	LMC 170	DA 1036	DA00118D	LM00303P	DE*LM		19		
2595	170	LM10170T	LMC 170	DA 1036	DA00118D	LM00303P	DE*LM		7		
2579	172	LM10172T	LMC 172	DA 1036	DA00118D	LM00303P	DE*LM				4
2581	173	LM10173T	LMC 173	LM 3734	LM02760D	LM02255P	LM*DE	12			1
2582	173	LM10173T	LMC 173	LM 3734	LM02760D	LM02255P	LM*DE	51			1
2583	173	LM10173T	LMC 173	LM 3734	LM02760D	LM02255P	LM*DE	29			
2584	173	LM10173T	LMC 173	LM 3734	LM02760D	LM02255P	LM*DE	4			2
2586	174	LM10174T	LMC 174	LM 3734	LM02760D	LM02255P	LM*DE	61			
2587	174	LM10174T	LMC 174	LM 3734	LM02760D	LM02255P	LM*DE	5			9
2588	174	LM10174T	LMC 174	LM 3734	LM02760D	LM02255P	LM*DE				1
2589	174	LM10174T	LMC 174	LM 3734	LM02760D	LM02255P	LM*DE	30			
2598	180	LM10180T	LMC 180	LM 1030	LM00452T	UR00002D	LM*DE				12
2600	181	LM10181T	LMC 181	LM 1030	LM00452T	UR00002D	LM*DE				2
2599	186	LM10186T	LMC 186	LM 1515	LM01033D	LM00334P	DE*YG			40	5

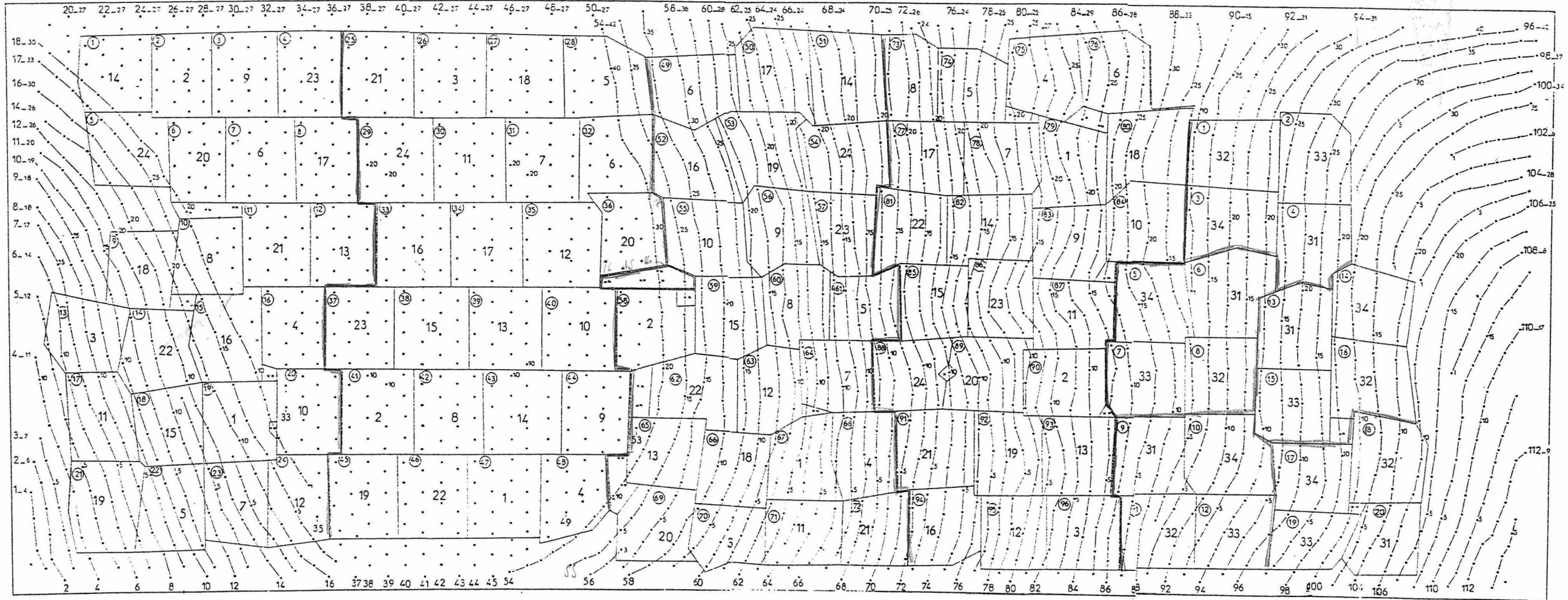
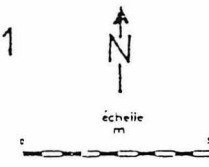
STATION DE LA ME

PARCELLE : 171-172

LM GP 100-101

REPLANTATION JUIN 1989

- LIMITE DE REPETITION
- - - TERRASSE AVEC PALMIERS (-)
- ⊙ NUMERO DE PARCELLE ELEMENTAIRE
- 11 CODE DU MATERIEL VEGETAL PLANTE SUR LA PARCELLE ELEMENTAIRE



I

II

(REALISE PAR L.V. AGRO)

III

IV

- 24 -

150

101 → 31 à 34 → 1 à

- 1 → 51001 J 1150 x 6 2T
- 2 → 2063 2m 16T x JA 30
- 3 → 20647 2m 16T x JA 1180
- 4 → 206170 JA 1180 x 2m 303P

PLANTATIONS 1989

- 29 -
Station de
La Mé

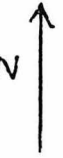
LM GP 100

Répétitions V et VI

H 05

Rep V

Rep VI



26
25
24
23
22
21
20
19
18
17
16
15
14
13
12
11
10
9
8
7
6
5
4
3
2
1

	97	98	99	100	121	122	123	124
	13	10	9	19	11	6	15	16
	101	102	103	104	125	126	127	128
	14	24	20	3	18	9	20	13
	105	106	107	108	129	130	131	132
	21	8	11	12	2	24	10	17
	109	110	111	112	133	134	135	136
	16	23	2	1	4	1	21	23
	113	114	115	116	137	138	139	140
	18	5	17	15	12	8	7	14
	117	118	119	120	141	142	143	144
	7	22	4	6	3	22	19	5

1 2 3 4 5 6 7 8 9 10 11 12 13 14 15 16 17 18 19 20 21 22 23 24 25 26 27 28 29 30 31 32 33 34

LMC	LMS	Croisement	Objet	LMC	LMS	Croisement
	LM 14 232	L2T x D10D	13	107	2634	L411D x L303P
	LM 15 236 158 16	L2T x L404D	14	109	2453, 54, 55, 56, 57, 58, 59, 60, 61	D118D x L303P
	C 1001	Rep D15D x L2T	15	112	2787, 2788	L421D x N 6T
044	2731, 2304, 2747, 2748	L10T x D17D	16	119	2717, 2718, 2720	D118D x L303P
051	2734, 2435	L2T x D8D	17	129	2708, 2709	L644D x L503P
068	2493, 2454, 2495, 2496, 2498	L2T x L404D	18	133	2603, 04, 05, 06, 07, 08, 10, 11	L233T x D128D
077	2753, 2754	D661D x L498P	19	149	2615, 16, 17, 18, 19, 20, 21	L238T x D128D
080	2757	L2T x D5D	20	152	2712, 2714	L2T x L269D
083	2503, 2504, 2505, 2506, 2507, 2508	L2T x D5D	21	161	2557, 58, 59, 60, 61, 62, 63, 64, 65, 2628	D3D x L2T
096	2651, 2652, 2653, 2654, 2661	L411D x L319P	22	163	2566, 67, 68, 69, 70	L2T x L404D
098	2665, 66, 67, 68, 69, 70, 71, 80	L411D x L319P	23	173	2581, 82, 83, 84	L2760D x L2255P
104	2758, 59, 60, 1623, 30, 31, 32, 34	L492T x UR 6D	24	174	2586, 2587, 2588	L2760D x L2255P

PLANTATION 1989

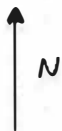
IRHO

Station de

LM GP 102

La Mé

F. 15



I

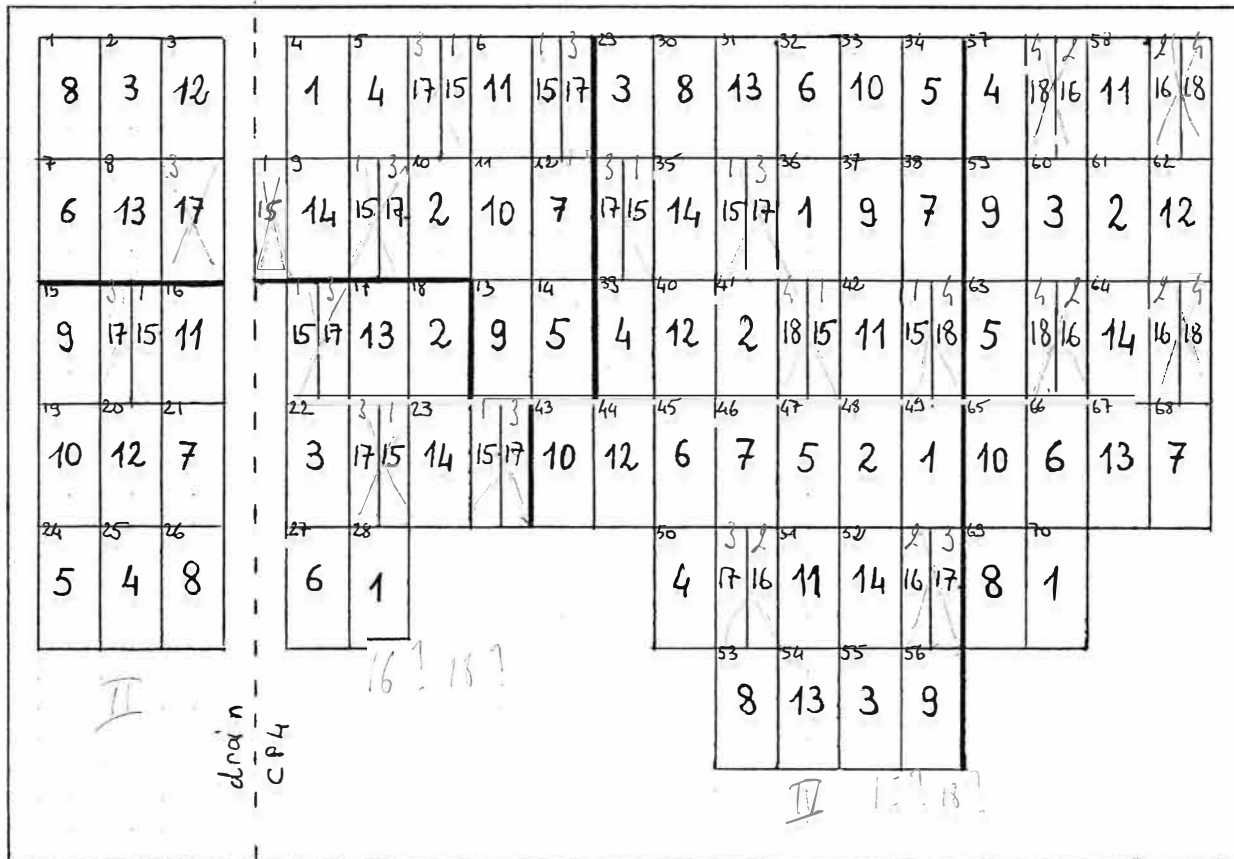
16 ? 18 ?

III

16 ?

II 15 ? 18 ?

28
27
26
25
24
23
22
21
20
19
18
17
16
15
14
13
12
11
10
9
8
7
6
5
4
3
2
1

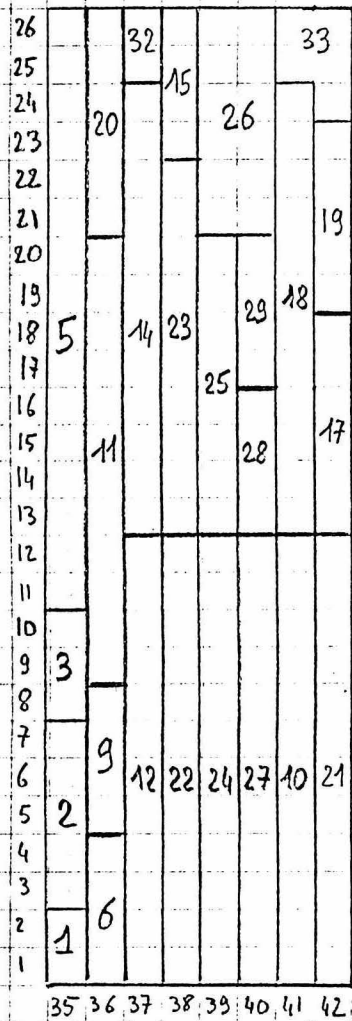


18 19 20 21 22 23 24 25 26 27 28 29 30 31 32 33 34 35 36 37 38 39 40 41 42 43 44 45 46 47 48 49 50 51 52 53 54 55 56 57

objt	clone	LMS	Croisement
1	LHC 009	2726 (STAB)	L 10 T x D 8 D
2	LHC 022	2729 (STAB)	D 115 D x L 2 T
3	LHC 026	2730 (STAB)	D 3 D x L 2 T
4	LHC 057	2734 (STAB)	L 2 T x D 8 D
5	LHC 063	2727 (STAB)	L 2 T x L 269 D
6	LHC 074	2733 (STAB)	L 452 T x UR 425-4
7	LHC 152	2714 (STAB)	L 2 T x L 269 D
8		LM 15 569	L 10 T x D 8 D
9		C 1001	D 115 D AF x L 2 T AF
10	LHC 95	2522, 2523	L 644 D x L 503 P

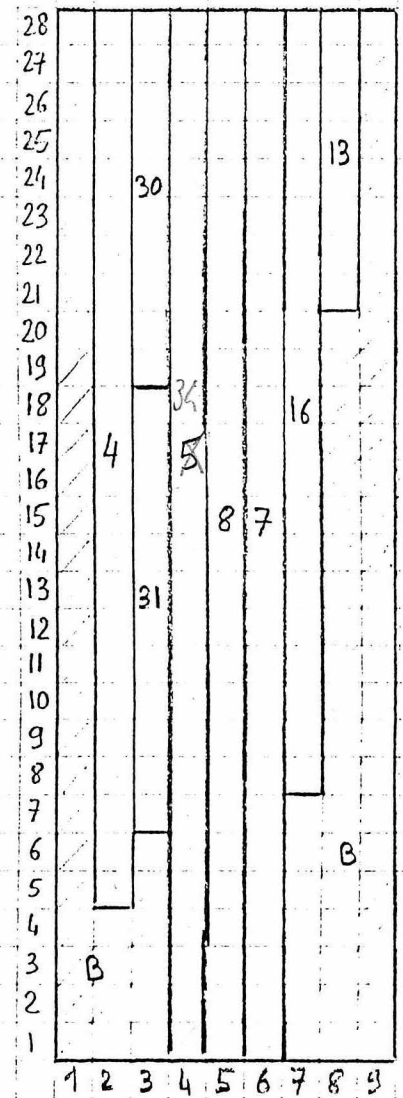
objt	clone	LMS	Croisement
11	LHC 105	2446, 2447, 2448, 2449, 2450, 2451, 2452	L 1057 D x L 321 P
12	LHC 106	2442, 2443, 2444, 2445	L 441 D x L 305 P
13	LHC 121	2733, 2733, 2740	L 452 T x UR 425-4
14	LHC 186	2599	L 1033 D x L 334 P
15	LHC 079	2525, 2527, 2528, 2530, 2531, 2532, 2533, 2534	L 411 D x L 319 P
16	LHC 118	2549	L 441 D x L 319 P
17	LHC 085	2513, 2515, 2516, 2518	L 2 T x D 118 D
18	LHC 153	2552, 2554	L 2 T x D 5 D
	Boelme	C 1001	

LM - HP 102 : objet plantés en
deux parcelles
(15, 16 79 et 18)



Plantation Juin 1989

Surface 3,23 ha (460 arb)
 dont 2,57 ha (367 arb) de clones



11 X L 1101 105

Objet	N° LAB	N° CLONE	N° LNS	croisement
1	006	lnc006	2631	L16TxD3D
2	23	lnc023	2475-	L10TxD118D
3	24	lnc024	2478-	L10TxD118D
4	52	lnc 52	2432-	(stabilité) D3DxL2T
5	64	lnc 64	2488-2489-2490-	D115DxL2T
6	76	lnc 76	2501	D661DxL498P
7	85	lnc 85	2511-2512-2514-2515-2516-2517-2518	L2Tx D118D
8	89	lnc 89	2513-2520-2521	D118DxL303P
9	95	lnc 95	2523	L644DxL573P
10	98	lnc 98	2665-2668	L411DxL319P
11	106	lnc 106	2440-2441-2442-2443-	L411DxL309P
12	111	lnc 111	2785	L10TxD28D
13	118	lnc 118	2549-2550-2626-2627-	L411DxL319P
14	121	lnc 121	2739	(cof) L452TxUR4254
15	121	lnc 121	2742-	(CCR) L452TxUR4254
16	128	lnc 128	2614	L1097DxL321P
17	133	lnc 133	2607-2603-2611-	L239Tx D128D
18	134	lnc 134	2625-	L1033DxL334P
19	140	lnc 140	2744	L239Tx D128D
20	146	lnc 146	2601-2624	D118DxL303P
21	149	lnc 149	2615-2616	L239Tx D128D
22	152	lnc 152	2712-	L2TxL269D
23	157	lnc 157	2555-	L2Tx D8D
24	158	lnc 158	2556-	L2Tx D8D
25	159	lnc 159	2623-	L2Tx D8D
26	165	lnc 165	2575-2576	L10Tx D28D
27	167	lnc 167	2577-	L2TxL269D
28	172	lnc 172	2579	D118DxL303P
29	173	lnc 173	2581-2582-2584	L2760DxL2255P
30	174	lnc 174	2587-2588-	L2760DxL2255P
31	180	lnc 180	2598-	L452TxUR410-17
32	181	lnc 181	2600-	L452TxUR410-17
33	186	lnc 186	2599-	L1033DxL334P
B	C1001			Rep(D115D)xL2T

LM - GP. 104

LM - G.P. 104

PARCELLE : MO 3

Voir plans joint

GERMOIR		PEPINIERE		PLANTATION			
N° Semis	% Germination	Nbre plantules repiquées	Date Repiq.	Date	N° Lignée	Croisements	Nbre plants
576	20,1	85	30/12/88	15/09/89	LM 15589	L 5102 D × CAI 110	26
577	62,6	150	"	"	LM 15451	L 4867 D × CAI 109	78
578	49,3	150	"	"	LM 15131	L 4166 D × CAI 01	104
579	64,2	150	"	"	LM 15133	L 3323 D × CAI 110	78
580	21,0	110	"	"	LM 15380	L 3040 D × CAI 60	52
581	6,3	30	"	"	LM 15382	L 5545 D × CAI 188	13
582	3,6	20	"	"	LM 15499	L 5694 D × CAI 81	7
583	36,6	130	"	"	LM 15494	L 5702 D × CAI 188	52
584	9,9	15	"	"	LM 15446	L 5804 D × CAI 81	3
586	50,5	85	"	"	LM 15147	L 2922 D × CAI 110	26
587	39,8	100	"	"	LM 15348	L 3303 D × CAI 110	52

LM - G P. 104

(Suite)

PARCELLE : MO 3

Voir plan joint

GERMOIR		PEPINIERE		P L A N T A T I O N				
N° Semis	% Germination	Nbre plantules repiquées	Date Repiq.	Date	N° Lignée	Croisements		Nbre plants
592	17,1	13	30/12/88	15/09/89	LM 15144	L 3390 T	x CAI 01	3
596	17,1	30	"	"	LM 15553	L 6213 T	x CAI 81	13
597	34,0	80	"	"	LM 15529	L 6217 T	x CAI 188	26
598	40,8	60	"	"	LM 15484	L 6218 T	x CAI 09	13

IRHO

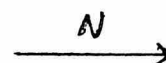
PLANTATION 1989

Station de

LM GP 104

La Mé

M. 03



26 25 24 23 22 21 20 19 18 17 16 15 14 13 12 11 10 9 8 7 6 5 4 3 2 1

22	LM 15 589	15	
23			
24			
25			LM 15 131 1
26	LM 15 451	9	
27			
28			
29			
30			
31			LM 15 380 6
32	LM 15 133	2	
33			
34			LM 15 382 7
35			LM 15 499 12
36			LM 15 147 4
37	LM 15 494	11	LM 15 348 5
38			
39			
40	LM 15 147	4	LM 15 529 13
41			
42	LM 15 553	16	LM 15 484 10

Lignée	Croisement
LM 15 589	L 5102 D x CAI 110
LM 15 451	L 4867 D x CAI 109
LM 15 131	L 4166 D x CAI 01
LM 15 133	L 3323 D x CAI 110
LM 15 380	L 3040 D x CAI 60
LM 15 382	L 5545 D x CAI 188
LM 15 499	L 5694 D x CAI 81
LM 15 494	L 5702 D x CAI 188

Lignée	Croisement
LM 15 446	L 5804 D x CAI 81
LM 15 147	L 2922 D x CAI 110
LM 15 348	L 3303 D x CAI 110
LM 15 144	L 3390 T x CAI 01
LM 15 553	L 6213 T x CAI 81
LM 15 529	L 6217 T x CAI 188
LM 15 484	L 6218 T x CAI 09

L M - G P. 105

L M - G P. 106

N° LMS	N° DE LAB	N° DE GENITEUR	N° DE CLONE	LIGNEE	PARENT FEMELLE	PARENT MALE	TYPE DU CROIST.	LMGP105	LMGP106
2749	44	LM10044T	LMC 44	LM 653	LM00010T	DA00017D	LM*DE	138	
2840	44	LM10044T	LMC 44	LM 653	LM00010T	DA00017D	LM*DE	42	
2734	51	LM10051T	LMC 51	LM 206	LM00002T	DA00008D	LM*DE	37	
2735	51	LM10051T	LMC 51	LM 206	LM00002T	DA00008D	LM*DE	59	46
1788	355		FEC 33	FE 1	HARISSON	CROSSFIE	DE*??	48	
1789	355		FEC 33	FE 1	HARISSON	CROSSFIE	DE*??	15	
1790	355		FEC 33	FE 1	HARISSON	CROSSFIE	DE*??	24	
1791	355		FEC 33	FE 1	HARISSON	CROSSFIE	DE*??	9	
1796	356		FEC 34	FE 2	DA00118D	LM00305P	DE*LM		12
1799	356		FEC 34	FE 2	DA00118D	LM00305P	DE*LM		4
1801	356		FEC 34	FE 2	DA00118D	LM00305P	DE*LM		6
1802	356		FEC 34	FE 2	DA00118D	LM00305P	DE*LM		4
1803	357		FEC 43	FE 3	LM00404D	LM00306P	DE*LM	22	
1804	357		FEC 43	FE 3	LM00404D	LM00306P	DE*LM	18	
1805	357		FEC 43	FE 3	LM00404D	LM00306P	DE*LM	13	
1806	357		FEC 43	FE 3	LM00404D	LM00306P	DE*LM	32	
1807	357		FEC 43	FE 3	LM00404D	LM00306P	DE*LM	11	
1811	361		FEC 121	FE 4	DA00003D	LM00238T	DE*YG		6

LMGP 105

LMGP 106

	2a	2a	1c	1c	2a	1b	1c	1a	1b	1c	1b	1b	1a	1a	1a	1b	1a		2a	2a	
25	2a				5	4	2	2					5	1	6	6			1a	2a	2a
	2a	2			5	4	3	6	2	1c	1			1	6	6			1a	2a	2a
	2a	(roux 2a)			5	4	3	6	2	1c	(minon 1b)			1	6	6			1a	2a	2a
	2a				5	4	6	2		1c				1	1	6	6		1a	2a	2a
20	2a	2a	1c	1c	1a	17	4	6	17	17	1b	1b	2a	1b	16				1a	2a	2a
	2a	2a	1c	1a	1a	17	4	6	17	17	1b	1b	2a	1b	6	3			1a	2a	2a
	2a	2a	2a	1a	1a	4	6	4	17	17	1b	1b	2a	1b	6	(minon 2)			1a	2a	2a
	2a	2a	2a	1c	1a	17	6	4	6	17	1b	1b	2a	1b					1a	2a	2a
15	2a	5	2a	1a	1a	5	6	6	2		1b	2a	2a	1b	5	1	6	6	1a	2a	2a
	2a	2a	2a	1a	1a	5	4	3	6	2	1b	1b	2a	1b	1	1	6	6	1a	2a	2a
	2a	2a	1c	1a	1a	5	4	3	6	2	1b	2a	2a	1b	1	1	6	6	1a	2a	2a
	2a	2a	1c	1a	1a	5	4	6	2		1b	2a	2a	1b	1	1	6	6	1a	2a	2a
10	2a	6			8	4	6	17	17	18				20					1a	2a	2a
	2a				17	4	6	17	8										1a	2a	2a
	2a	2			4	6	4	17	8		1			3					1a	2a	2a
	2a	(roux 2a)			4	6	4	17	8		(roux 1b)			(roux 2)					1a	2a	2a
	2a				17	4	6	17	8										1a	2a	2a
5	2a	5			=					28	8	1	1	23					1a	2a	2a
	2a									8	8	1	1						1a	2a	2a
	2a	3								8	8	4	1	1					1a	2a	2a
	2a	(roux 5)								8	8	8	1						1a	2a	2a
	2a																		1a	2a	2a
5	2a	0			12	1c	1a	1b		24	4	2	2	24	1b	1b	1b	1b	1a	2a	2a
	2a				1b	1c	1a	1b		4	4	3	2	2	1b	1b	1b	1b	1a	2a	2a
	2a	4			1b	1c	1a	1a		4	4	3	2	2	1b	1b	1b	1b	1a	2a	2a
	2a	(minon 17)			1b	1c	1a	1a		4	4	2	2	2	1b	1b	1b	1b	1a	2a	2a
1	2a	2a	2a	1a	1c	1b	1c	1a	1a	1c	1b	1b	1a	1a	1a	1a	1b		1a	2a	2a

Objet-Sra clone croisement LNS (n° sec) au lot Felda LM - GP 106



- 1 LNC44 LLOT x DIFD 274g (10, 2840 (2))
- 2 LNC51 L2T x D8D 2734 (11, 2735 (2))
- 3 FC 33 H x C x R 2, 4, 5, 6
- 4 FC 43 L404D x L306F 1, 6, 8, 17, 46

a = classe A b = classe B c = classe C
516 arbres, tous des clones, 3,88ha.

Plantation dec 1983

I
II
III
IV
V

I N D U S T R I E L

PLANTATIONS 1989

Station
de La Mé

Industriel

N
→

1

5

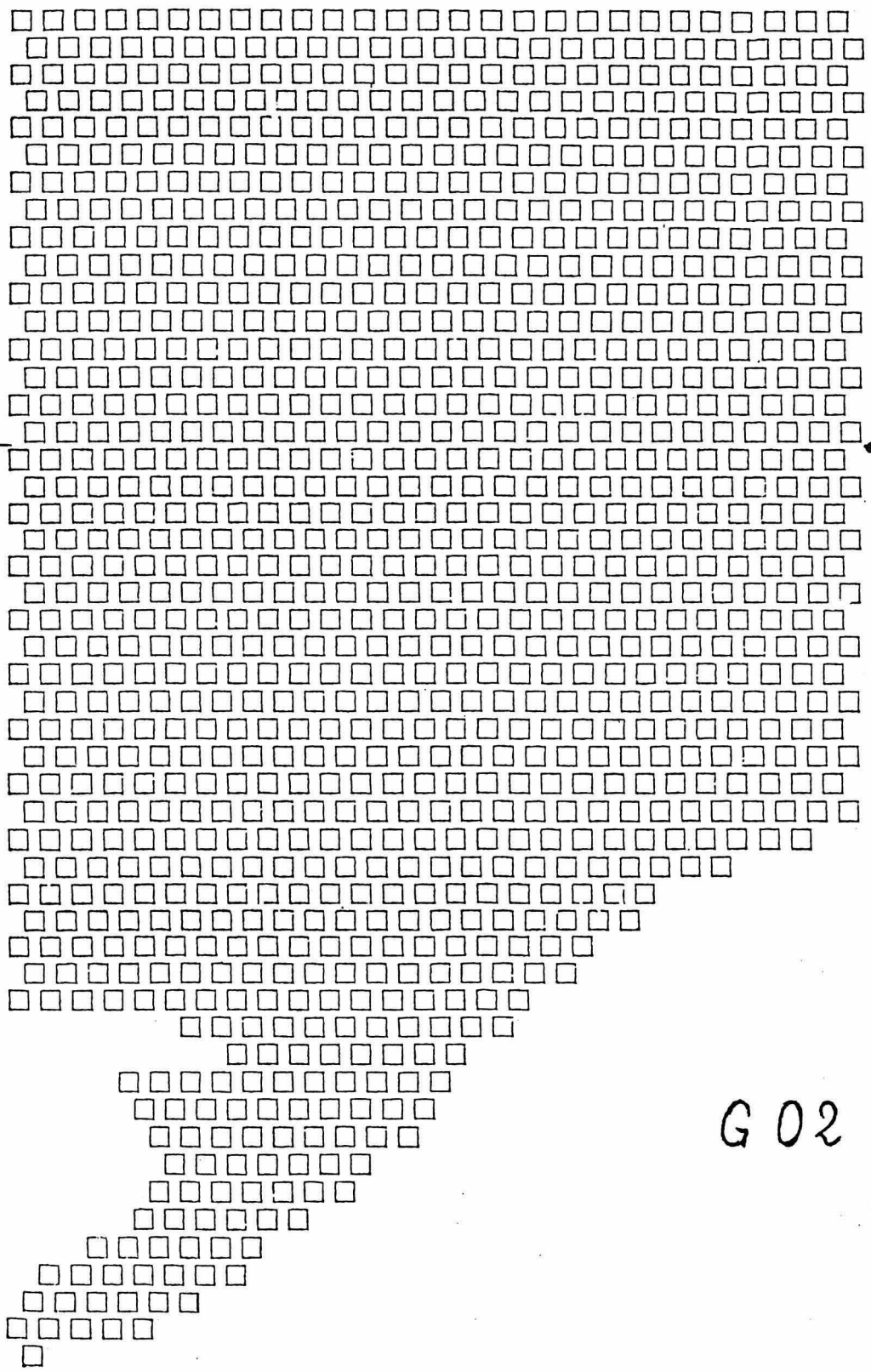
0

5

0

←

← drain



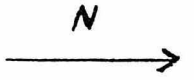
G 02

H0

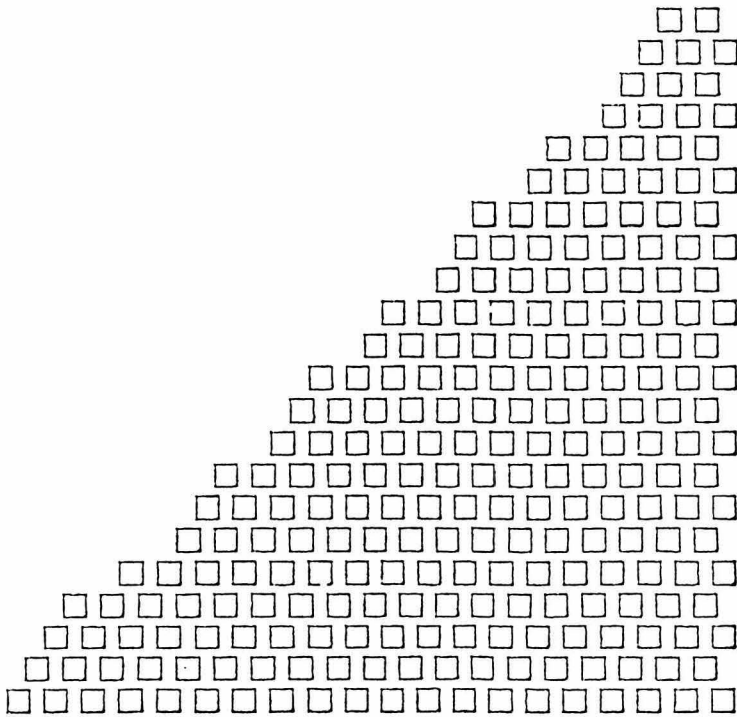
PLANTATIONS 1989

Station
de La Mé

Industriel



E 20

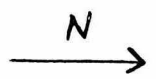


HO

PLANTATIONS 1989

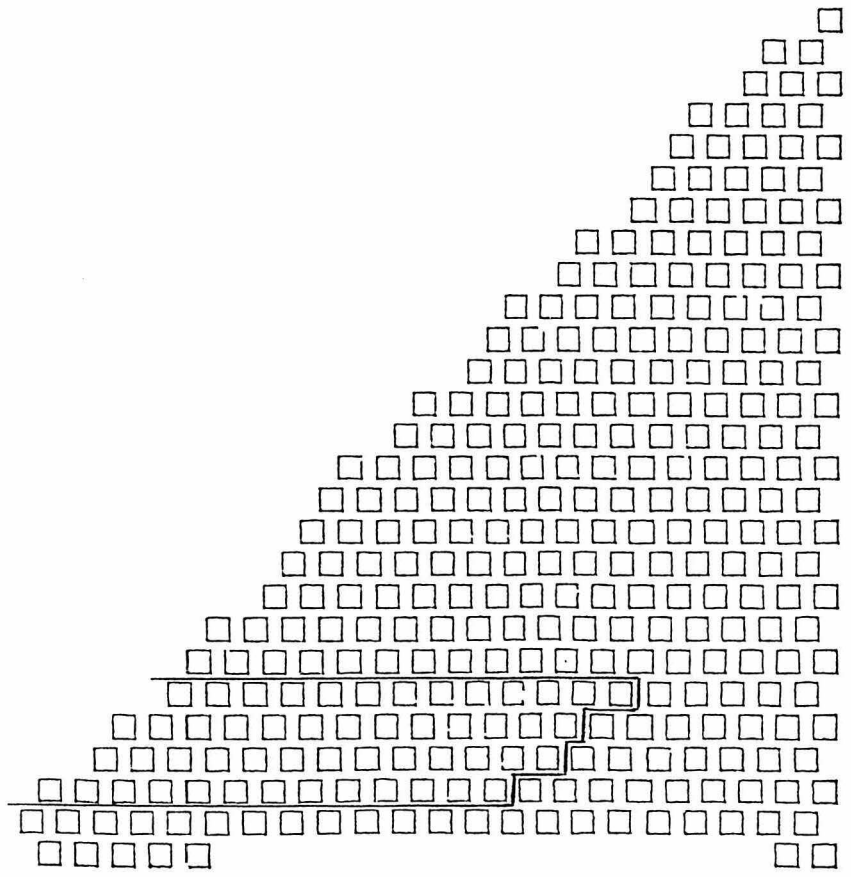
Industriel
et Entomologie

Station de
La Mé



E 11

missions
Blast

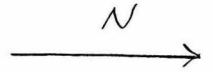


IRHO

PLANTATIONS 1989

Industriel

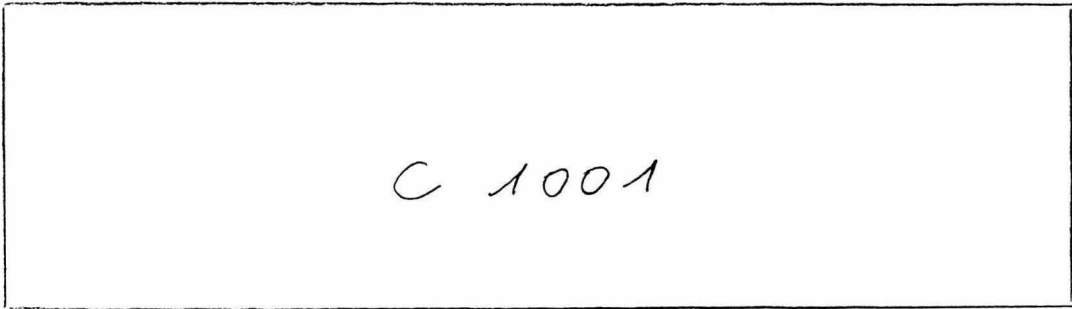
Station
de La Mé



F. 15

28 27 26 25 24 23 22 21 20 19 18 17 16 15 14 13 12 11 10 9 8 7 6 5 4 3 2 1

10
11
12
13
14
15
16
17



C 1001