

# Le caprin mahorais: origine de la race

## Races caprines du monde

À l'échelle mondiale, les populations caprines peuvent être distinguées suivant leur continent d'origine

Trois types génétiques principaux ont été identifiés, correspondant aux chèvres européennes, asiatiques et africaines.



Europe



Asie



Afrique

La distance génétique entre différentes races de chèvres dépend en particulier de leur distance géographique, de l'histoire des migrations humaines et des pratiques d'élevages (imports de races exotiques).

## Variabilité intra-race

Les caprins locaux de Mayotte sont assez homogènes génétiquement pour former une race



Caprins de race mahoraise

Au sein de cette race, les sous-populations définies selon la localisation géographique des caprins sur l'île sont peu distantes génétiquement. Certaines chèvres comme celles de la commune de Sada ont néanmoins un génome qui diffère légèrement de celui des autres chèvres mahoraises.



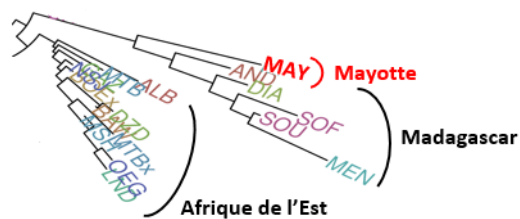
Bouc de race mahorais



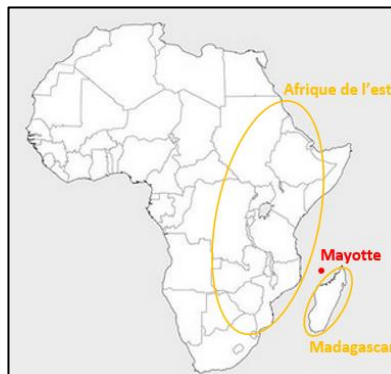
Chèvre de race mahoraise

# Origine et lien avec les autres races

La chèvre mahoraise est génétiquement proche des caprins de l'Afrique de l'Est, comme le mouton mahorais, ce qui suggère une origine africaine



Arbre des races contenant les races de chèvres proches de la chèvre mahoraise



Zones géographiques d'où sont originaires les races de chèvres génétiquement proches de la chèvre mahoraise

La race caprine mahoraise est également génétiquement proche des races de Madagascar (Androy, Diana, Sofia, SudOuest, Menabe).



Caprins indigènes malgaches



Maminiana et al., 2017



Chèvre de race naine africaine

Mayeriya et al., 2017



Chèvre indigène mahoraise

Les chèvres mahoraises ne sont génétiquement pas très proches des races européennes et asiatiques.

Conception : Cirad, Audrey Rozier, août 2021 - © photos : A. Rozier

## CONTACTS

audrey.rozier@cirad.fr

jerome.janelle@cirad.fr

