



Les nématodes, l'ennemi invisible

Fiche à destination des producteur·rice·s



Quels signes indiquent la présence de nématodes sur la parcelle de bananiers plantain ?

1. La chute de bananiers plantain due aux racines nécrosées, entraînant des pertes de récolte
2. Une croissance lente des bananiers



Parcelle de bananiers déracinés



Bananier déraciné



Diagnostic : comment observer les dégâts des nématodes sur les racines ?

- Prélever des racines sur un bananier récemment tombé
- Fendre les racines en deux parties dans le sens de la longueur
- Observer les tirets bruns rouges, qui indique la présence de nématodes



Prélèvement des racines



Racines nécrosées

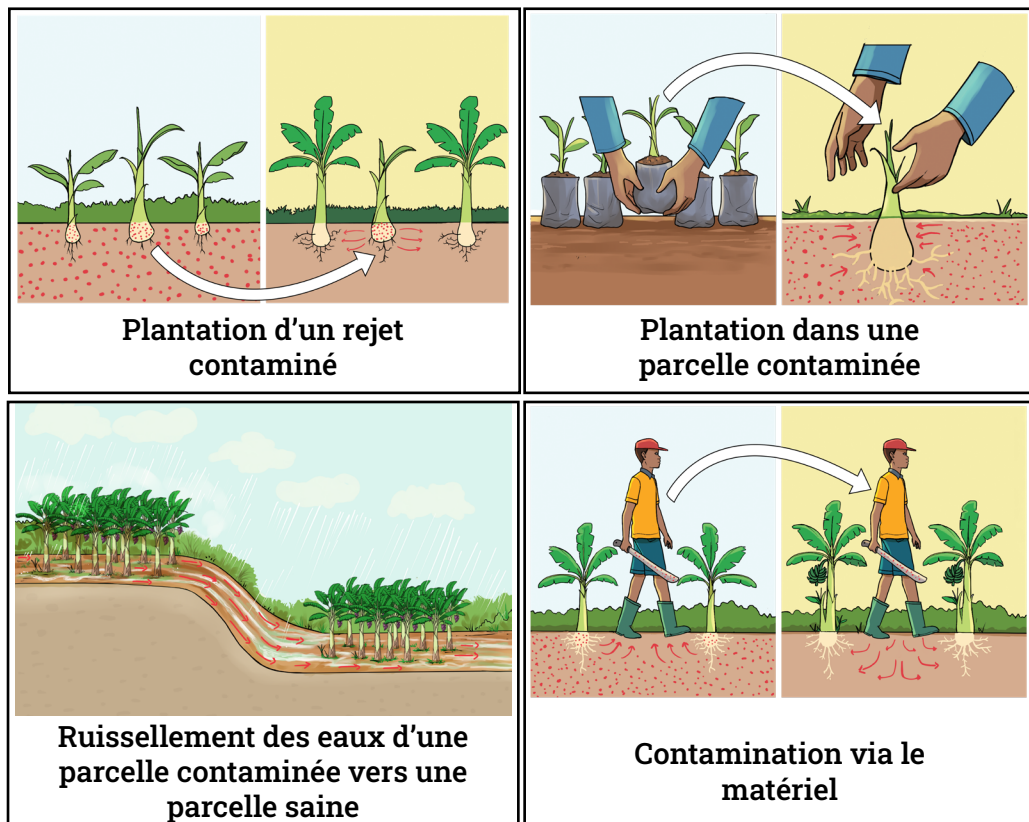


Les nématodes sont responsables des dégâts

Les nématodes sont des vers microscopiques qu'on ne peut pas voir à l'œil nu.

L'observation de nécroses de couleur brun rouge sur les racines est le seul moyen de vérifier leur présence dans une plantation. Il s'agit d'une réaction du bananier à la présence des nématodes.

Les nématodes peuvent contaminer les parcelles de plusieurs manières :

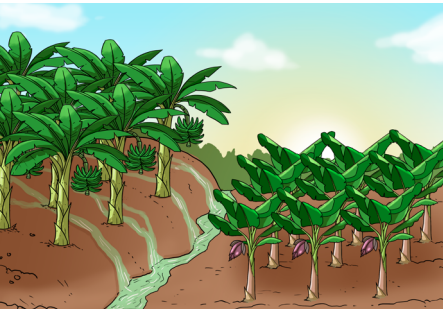


4 voies de contamination



Méthodes préventives : comment prévenir l'arrivée des nématodes ?

- Choisir une parcelle non contaminée et éloignée d'autres bananiers
- Choisir une parcelle en jachère sans bananier depuis au moins un an
- Choisir du matériel de plantation sain
- Éviter les contacts entre les rejets parés et le sol (utilisation de bâche ou de bassine)
- Éviter d'entrer directement dans votre champ après la visite d'un champ contaminé
- Nettoyer son matériel (machette, bottes, gants, etc.)
- Faire un fossé pour limiter les eaux de ruissellement



Fossé entre deux parcelles



Nettoyage du matériel



Bonne et mauvaise jachère

Cultiver le bananier plantain sans pesticide



Méthode de lutte : que faire contre les nématodes ?

Faire une jachère d'au moins un an sans bananier est la seule méthode de lutte contre les nématodes. À la fin d'une parcelle de bananiers, il faut arracher et découper tous les bulbes de tous les bananiers encore présents. Découper les bulbes et laisser sécher les morceaux au soleil permet de faire disparaître les nématodes et les charançons. . Ensuite il faudra attendre un an avant de replanter des bananiers.



Morceaux de bulbe de bananier

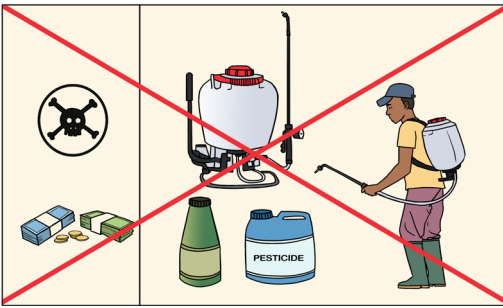


Parcelle en jachère sans bananier





Arrachage total des plants de bananiers



! Il est déconseillé d'utiliser des insecticides : ils sont peu efficaces, dangereux pour la santé du producteur, de sa famille, de ses salariés et des consommateurs. Ils sont aussi néfastes pour l'environnement.





Cette ressource a été élaborée par un collectif d'auteurs appartenant aux institutions ci-dessus.

Conception : Sylvain DÉPIGNY, Liliane DJUISSI MBA, Déless THIÉMÉLÉ / **Comité éditorial** : Éric AVOM ALARA, Marie BALSE, Sylvain DÉPIGNY, Denis Pompidou FOLEFACK, Henoc KODO, Nazarette KOULOLOU, Carole LAMBERT, Déless THIÉMÉLÉ, Jérôme THONNAT / **Infographie** : Henoc KODO / **Illustrations** : Alhassane DOUMBIA / **Icônes** : Géraldine LAVEISSIERE



Votre avis, votre pratique nous intéressent !

Vous avez utilisé les ressources pédagogiques FABAs ? Vous avez testé les techniques proposées ? Nous sommes intéressés par votre témoignage. Partagez vos expériences, vos réussites et vos conseils à l'adresse :

faba@cirad.fr

La mallette pédagogique FABAs, c'est aussi :

40 ressources pédagogiques en accès libre, 13 thématiques traitées avec pour chacune 1 vidéo pédagogique, 1 fiche producteur, 1 fiche Formateur, et 1 manuel de culture du bananier plantain en culture principale sans pesticide.

<https://faba.cirad.fr>



Cultiver le bananier plantain sans pesticide

