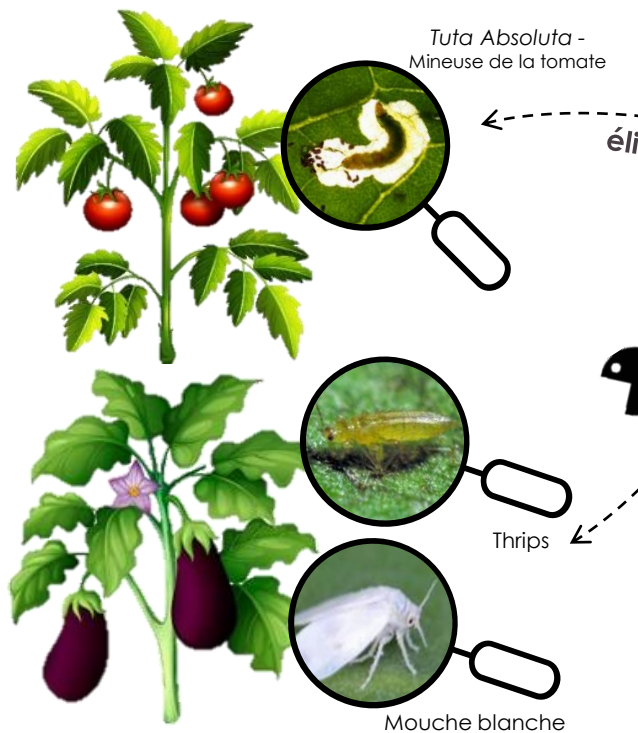


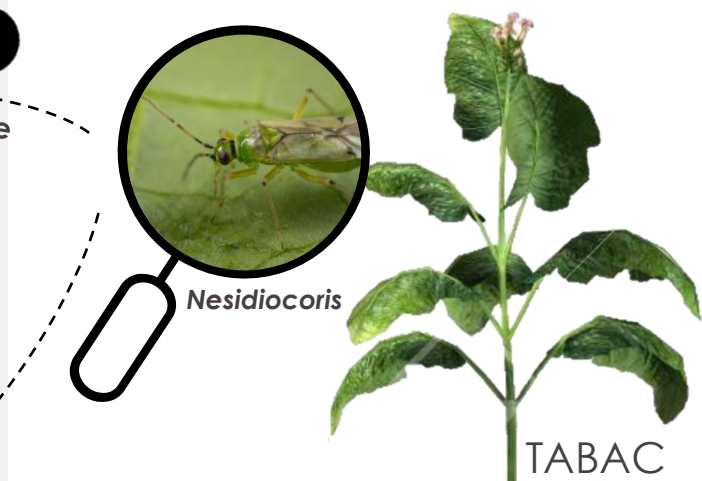
# Le Tabac

## UNE PLANTE QUI ABRITE DES INSECTES BÉNÉFIQUES

### Insectes ravageurs 🚫



### Insectes prédateurs 👍



élimine

#### Quelques chiffres ...

- 1 *Nesidiocoris* peut consommer 30 œufs de *Tuta Absoluta* par jour
- 60 *Nesidiocoris* se trouvent en moyenne sur 1 plant de tabac
- Avec 1 plant de tabac, jusqu'à **1 800 *Tuta Absoluta*** peuvent être évités par jour

## COMMENT METTRE DU TABAC SUR MA PARCELLE ?



#### SEMIS

J-0



#### GERMINATION

J-7



#### REPIQUAGE

J-20



#### FLORAISON

2 mois

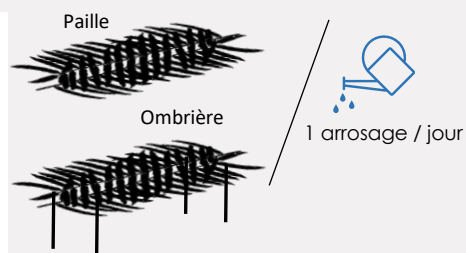


#### FIN DU CYCLE

5 mois

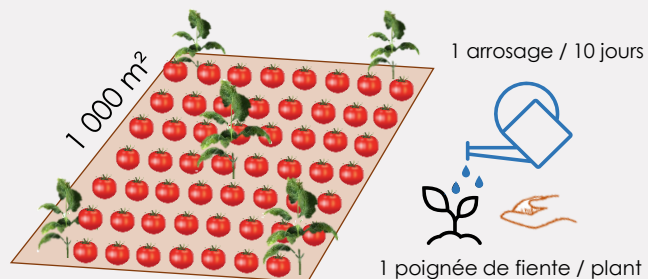
#### Pour réussir son semis :

- 1 - Semez en ligne et en plein sol les graines de tabac
- 2 - Recouvrir très légèrement les graines de terre
- 3 - Apportez 4 poignées de fientes pour une pépinière de 1m<sup>2</sup>
- 4 - Recouvrir la pépinière avec de la paille
- 5 - Arroser délicatement pour ne pas déraciner les jeunes pousses
- 6 - Dès la germination, installer une ombrière



#### Pour réussir son repiquage :

- 1 - Après 20 jours et quand les pousses font 20 cm de haut, repiquer les plants. Eviter les zones d'ombre et infestées de nématodes
- 2 - Apportez 1 poignée de fiente par poquet et arrosez tous les jours pendant 10 jours



#### Difficulté I ● ○ ○ ○ ○

- Taux de germination : **80 à 90 %**
- Entretien de la plante : **Faible**

#### Efficacité I ● ● ● ○ ○

- Jusqu'à **1 800 *Tuta Absoluta*** peuvent être évitées par jour avec 1 plant de tabac